

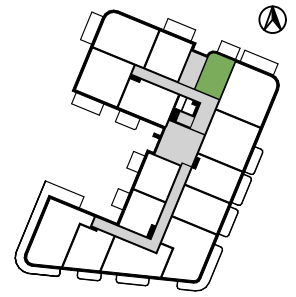


Biuro Sprzedaży - Poznań
ul. Ziębicka 14C/1
60-164 Poznań
tel. 785 054 575.

biuro@drzymaly17.pl

Biuro sprzedaży - Kalisz (Calisia One)
ul. Chopina 9 (III piętro)
62-800 Kalisz
tel. 691 939 393, (62) 500 30 10

m.fornalska@antczak.pl



PROJ. POW. UŻYTKOWA: 27,57 m²

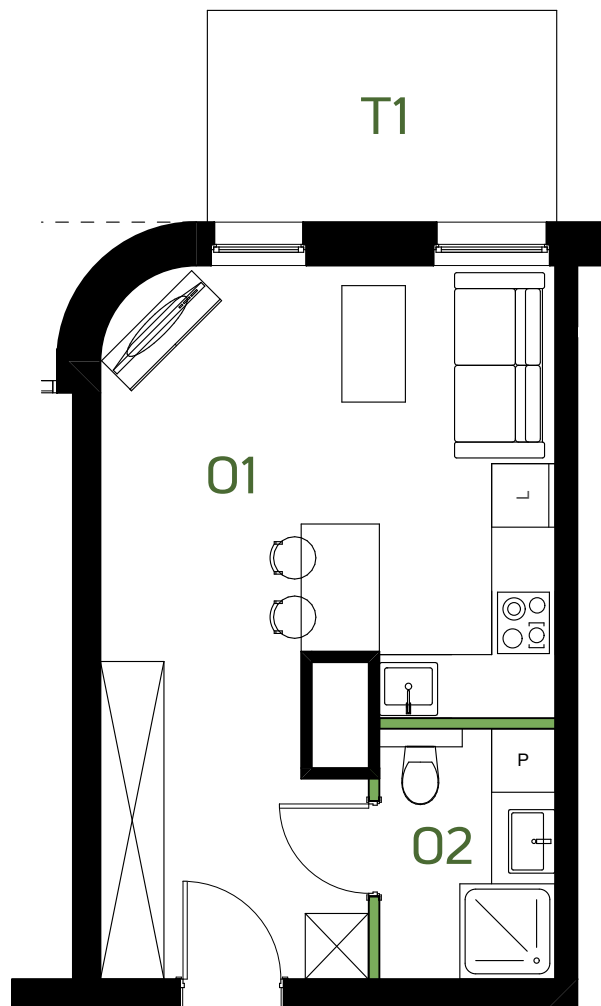
| | | |
|----|---------------------------|----------------------|
| 01 | Salon z aneksem kuchennym | 23,57 m ² |
| 02 | Łazienka | 4,00 m ² |

POZIOM: 0 / PARTER

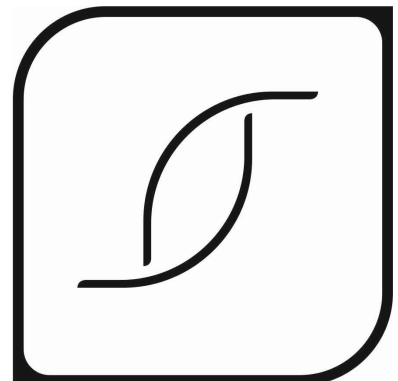
LOKAL: M.01

Pozostałe powierzchnie związane z lokalem*

| | | |
|------|------------------------------|--------------------------|
| M.01 | Ogródek - wskazany na zal. 4 | ok. 17,00 m ² |
| T1 | w tym Taras | ok. 6,50 m ² |



drzymaly17.pl



* wskazane powierzchnie nie podlegają opomiarowaniu powykonawczym i mogą nieznacznie odbiegać od projektowanych



Ściany bez możliwości rozbiórki



Ściany z możliwością rozbiórki / przesunięcia

UWAGA: RYSUNKI MAJĄ CHARAKTER POGLĄDOWY I MOGĄ ODBIEGAĆ OD REALIZACJI, KARTĘ NALEŻY ROZPATRYWAĆ ŁĄCZNIE Z PROJEKTEM WYKONAWCZYM, POMIARY POD ZAMÓWIENIE URZĄDZEŃ, NALEŻY DOKONAĆ "Z NATURY". PODANE DANE POWIERZCHNIOWE DOTYCZĄ STANU WG NORMY PN-ISO 9836:2015-12 Z PROJEKTU. DOCELOWE POWIERZCHNIE MOGĄ ODBIEGAĆ OD PROJEKTOWANYCH DO 2 %. WYMIARY ORAZ PODZIAŁY OKIEN / DRZWI BALKONOWYCH OPISANE SĄ SCHEMATYCZNIE, POWIERZCHNIE TARASÓW, BALKONÓW I OGRÓDKÓW NIE PODLEGAJĄ POMIAROM POWYKONAWCZYM, POWIERZCHNIE TE SĄ POGLĄDOWE, ARANŻACJA LOKALU, W TYM LOKALIZACJA URZĄDZEŃ I MEBLI JEST POGLĄDOWA - W/W ELEMENTY MOGĄ ODBIEGAĆ OD REALIZACJI.

DRZYMAŁY 17