



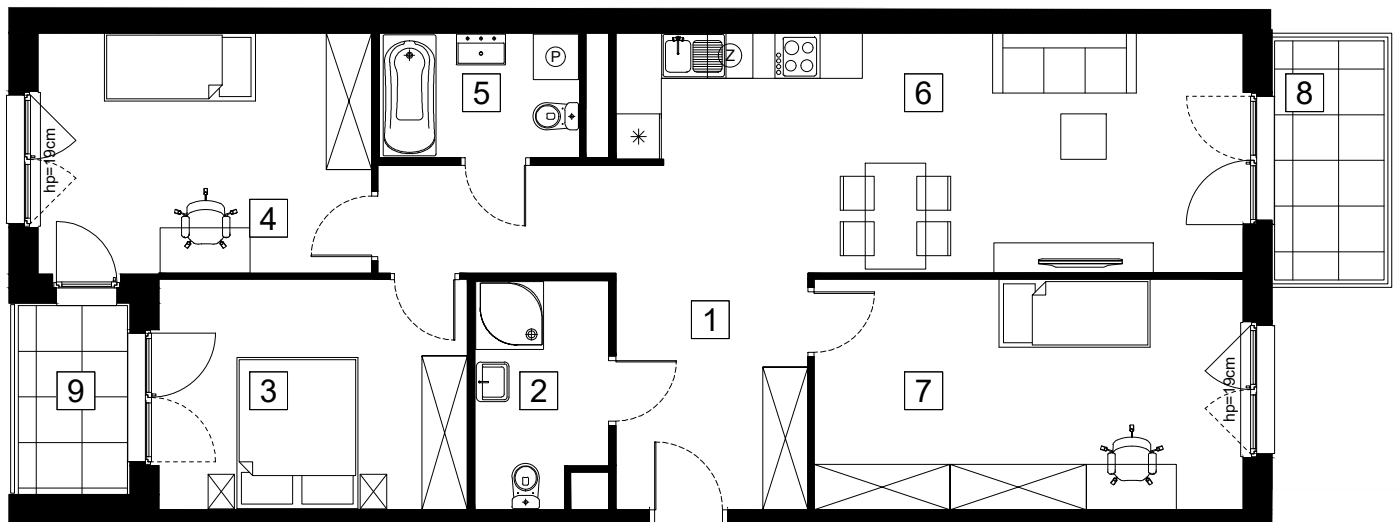
**BUDYNEK MIESZKALNY WIELORODZINNY Z USŁUGAMI - A1**  
**ul. Hipoteczna 7/9 w Łodzi**  
**DZ. EWID. NR 280/46; obręb B-29**

**www.hipotecznapark.pl**

e-mail: bsmłodz@atal.pl  
telefon: (+48) 42 632 90 57; (+48) 42 632 23 43  
ATAL S.A. Biuro Sprzedaży Mieszkań ul. Drewnowska 43a lok. LB1 91-002 Łódź



**HIPOTECZNA PARK**

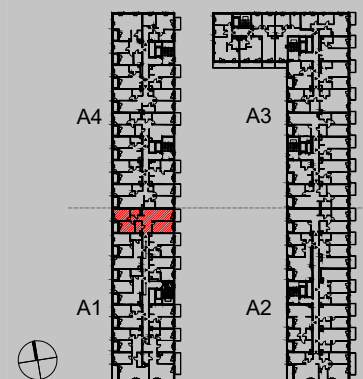


SKALA 1:100

**MIESZKANIE A1-4-34**

**PIĘTRO 4**

1	KOMUNIKACJA	16,01 m <sup>2</sup>
2	ŁAZIENKA	5,00 m <sup>2</sup>
3	POKÓJ	12,33 m <sup>2</sup>
4	POKÓJ	13,90 m <sup>2</sup>
5	ŁAZIENKA	4,33 m <sup>2</sup>
6	SALON Z ANEKSEM KUCHENNYM	22,49 m <sup>2</sup>
7	POKÓJ	17,17 m <sup>2</sup>
<b>POWIERZCHNIA UŻYTKOWA</b>		<b>91,23 m<sup>2</sup></b>
8	BALKON	4,69 m <sup>2</sup>
9	LOGGIA	3,75 m <sup>2</sup>



1. Wymiary pomieszczeń, lokalizację przyborów sanitarnych i inne podano na podstawie projektu budowlanego. W toku budowy mogą wystąpić różnice w stosunku do stanu wynikającego z projektu, wynikające ze specyfiki prac budowlanych.

2. Powierzchnia jest obliczona w świetle pionowych przegród w stanie wykończonym, przy uwzględnieniu tynków i okładzin o grubości 1,5cm, na poziomie podłogi bez uwzględnienia listew przypodłogowych, progów itp. Wymiary są podane w stanie bez wykończenia.

3. Powierzchnia użytkowa lokali określona jest na podstawie rozporządzenia Ministra Rozwoju w sprawie szczegółowego zakresu i formy projektu budowlanego z dnia 11 września 2020 r. oraz przy uwzględnieniu treści Polskiej Normy PN-ISO 9836:2022-07