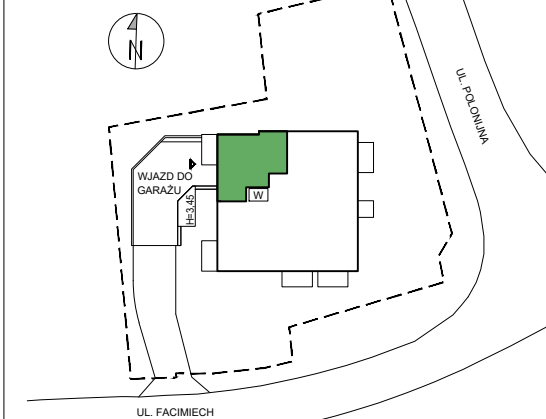


PLAN SYTUACYJNY
RZUT 1 PIĘTRA



PIĘTRO 1

KLATKA PIĘTRO NR MIESZKANIA

MIESZKANIE F2-A.01.04

LICZBA POKOI	POWIERZCHNIA UŻYTKOWA	WYSOKOŚĆ (W STANIE DEWELOPERSKIM)
3	59,18 m²	2,62 m

WYKAZ POWIERZCHNI POMIESZCZEŃ

1	KOMUNIKACJA	7,35 m ²
2	POKÓJ SYPIALNY 1	10,47 m ²
3	POKÓJ DZIENNY + ANEKS KUCHENNY	25,90 m ²
4	POKÓJ SYPIALNY 2	10,92 m ²
5	ŁAZIENKA	4,54 m ²
6	BALKON	7,60 m ²

INNE MIESZKANIA O PODOBNYM UKŁADZIE

PIĘTRO	0	1	2	3	4	5
NR	-	-	F2-A.02.04	F2-A.03.04	F2-A.04.04	F2-A.05.04
PIĘTRO	6	7	8	9	10	
NR	F2-A.06.04	F2-A.07.04	F2-A.08.03	-	-	



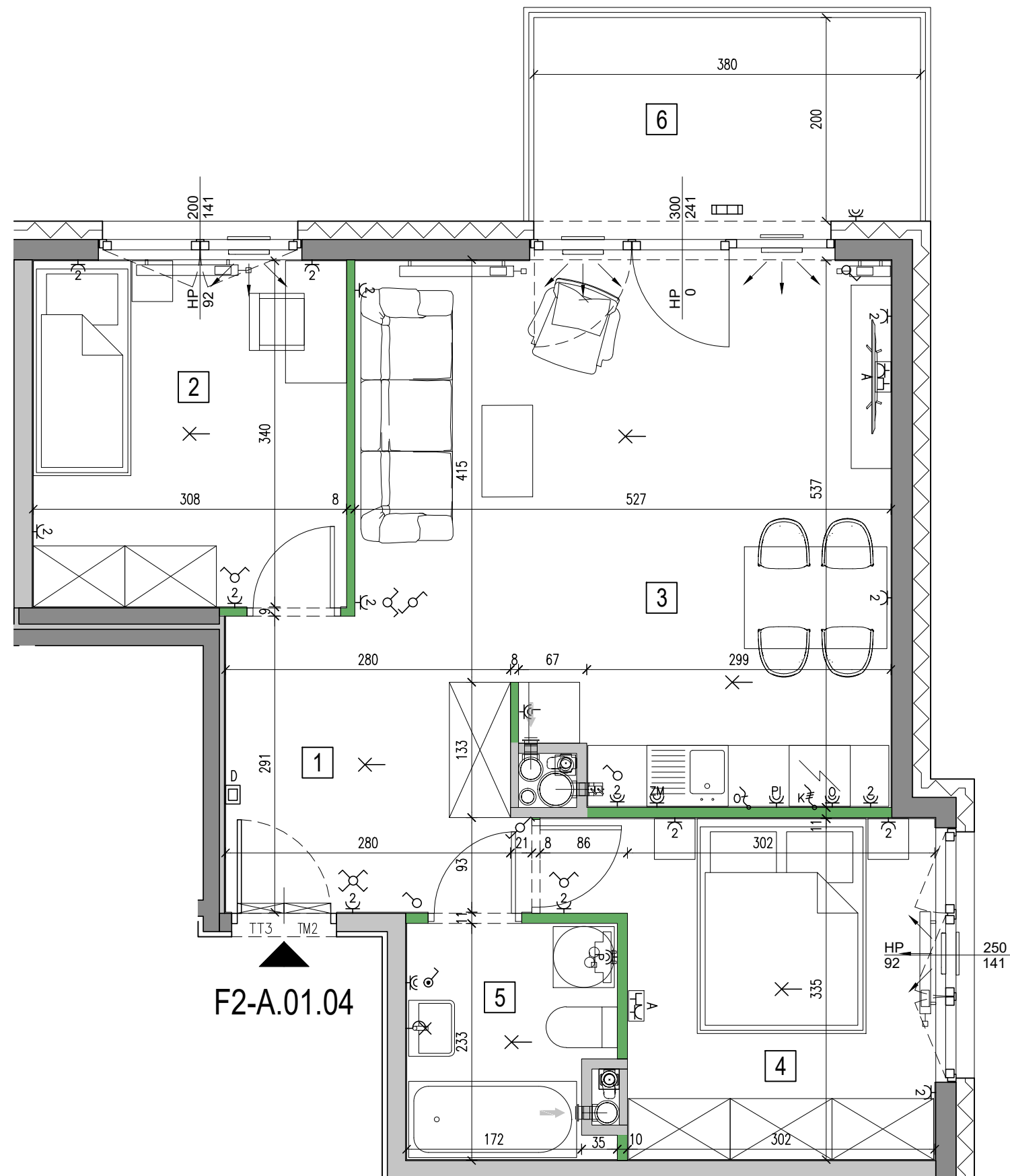
Witamy w okolicy.

Matexi Polska Kraków Sp. z o.o.
Biuro Sprzedaży, Kraków - Stare Podgórze, ul. Limanowskiego 5
www.matexipolska.pl

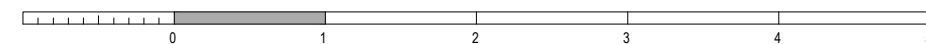
JEDNOSTKA PROJEKTOWA



ARCHITEKTURA & CONSULTING TOMASZ FUDALI
30-117 KRAKÓW, UL. BOLESŁAWA PRUSA 37/1



F2-A.01.04



W	SZYB WINDOWY
■	ŚCIANY ŻELBETOWE
■	ŚCIANY MUROWANE
■	ŚCIANY DEMONTOWALNE
	NAWIEWNIK OKIENNY
	NAWIEWNIK ŚCIENNY
3	NUMER POMIESZCZENIA

■	GRZEJNIK ŚCIENNY
■	GRZEJNIK ŁAZIENKOWY
○	PIŃNY WENTYLACYJNE:
○	- kuchnia
○	- łazienka
○	okap kuchenny
○	PIŃN KANALIZACJI
○	ZAWÓR CZERPALNY W OGRODZIE

□	TABLICE/ROZDZIELNICE ELEKTRYCZNE
□	WIDEODOMOFON
□	OPRAWA OŚW. LED ZEWNĘTRZNA
✕	WYPUST OŚWIETLENIOWY WEWNĘTRZNY
✕	OPRAWA OŚW.TYPU "KINKIET"

○	ŁĄCZNIK INST. 1-BIEGUNOWY
○	ŁĄCZNIK INST. SCHODOWY
○	ŁĄCZNIK INST. ŚWIECZNIKOWY
○	ŁĄCZNIK INST. KRZYŻOWY
○	GNAZDO POJEDYNCZE
○	GNAZDO PODWÓJNE

○	GNAZDO DO ZAS. PRALKI
○	GNAZDO DO ZAS. LODÓWKI
○	GNAZDO DO ZAS. ZMYWARKI
○	GNAZDO DO ZAS. PIEKARNIKA
○	GNAZDO DO ZAS. OKAPU
○	WYPUST KABLOWY DO ZASILANIA KUCHNI

○	WYPUST KABLOWY DO ZASILANIA OŚWIETLENIA
A	ZESTAW GNAZD TYPU "A" (TV) 4x230V/16A, 1xRJ45, 1xRTV/SAT, h=0,30m
—	BALUSTRADE SZKLANA / STALOWA

○	OKNO PRZESUWNE
○	OKNO BALKONOWE
○	OKNO NARÓŻNE

○	OKNO Z PARAPETEM
---	------------------

KARTA KATALOGOWA JEST ZAŁĄCZNIKIEM DO UMOWY
Zgodnie z PN ISO 9836 1997, powierzchnia użytkowa lokalu jest obliczana w metrach kwadratowych z dokładnością do dwóch miejsc po przecinku, dla wymiarów lokalu w stanie wykończonym na poziomie podłogi. Wymiary podane są w stanie wykończonym. Wymiary, powierzchnie oraz rozmieszczenie instalacji (elektryczne, sanitarne) mogą ulec nieznacznym zmianom. Instalacje oraz urządzenia elektryczne, sanitarne i drzwi wewnętrzne nie stanowią wyposażenia lokalu. Przedstawiono przykładowe rozmieszczenie urządzeń sanitarnych i kuchennych. Podłoga pod posadzką wykonana ze szlichty. Na warstwy wykończeniowe podłóg przewidziano 2 cm. Zabrania się ingerencji w elementy nośne budynku oraz szachtu instalacyjnego.