

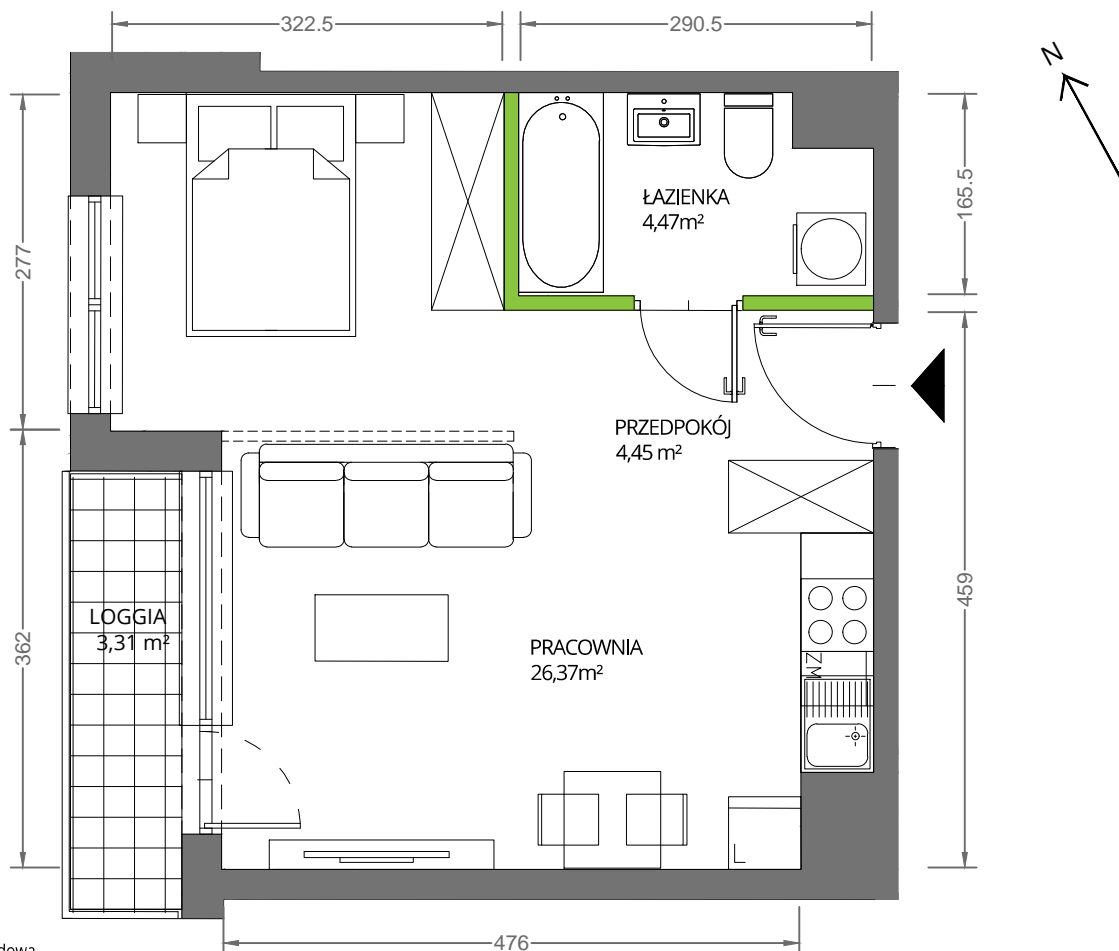
Krakowska Vita

nr 70 PRACOWNIA



Powierzchnia **35,29 m²**

Piętro **4**



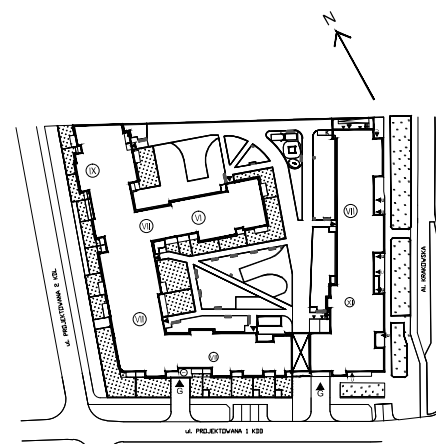
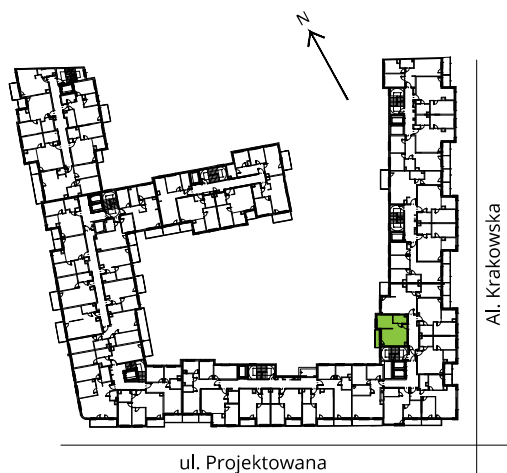
Aranżacja mieszkania jest przykładowa

Powierzchnia **użytkowa**

Rzut kondygnacji **Piętro 4**

Plan osiedla

pracownia	26,37 m ²
łazienka	4,47 m ²
przedpokój	4,45 m ²
Razem	35,29 m²
+ loggia	3,31 m ²



U nas nigdy nie płacisz za powierzchnię pod ścianami działowymi