



03-017 Warszawa  
ul. Cieśliewskich 53  
tel. 22 545 70 20  
www.novisa.pl

Biurow sprzedaży  
03-017 Warszawa  
ul. Cieśliewskich 53

## ZAŁĄCZNIK NR 1 DO PROSPEKTU INFORMACYJNEGO

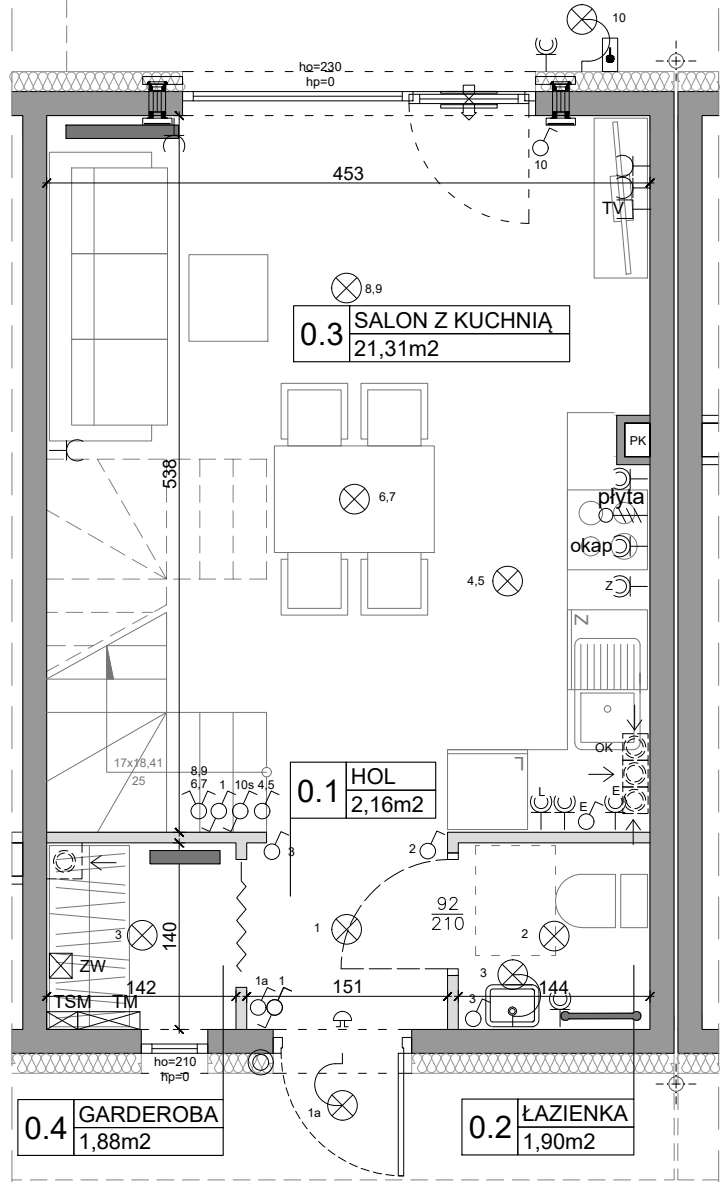
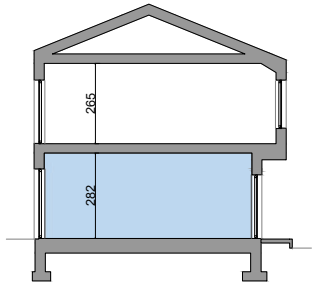
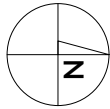
Inwestycja: Boska Ksawerowska  
Łódź, ul. Pabianicka  
Oznaczenie lokalu: 23

Parter  
Piętro  
Razem Łączna Powierzchnia Lokalu  
Powierzchnia ogrodu

31,74 m<sup>2</sup>  
30,45 m<sup>2</sup>  
62,19 m<sup>2</sup>  
ok. 26 m<sup>2</sup>

Powierzchnia Użytkowa  
Powierzchnia pod Ściankami i Schodów  
Łączna Powierzchnia Lokalu

56,37 m<sup>2</sup>  
5,82 m<sup>2</sup>  
62,19 m<sup>2</sup>



L.p.	Pomieszczenie	Powierzchnia użytkowa [m <sup>2</sup> ]*	Powierzchnia o wysokości 1,40m ≤ h ≤ 2,20m (wliczona do pow. uż. lokalu w 50%)	Powierzchnia o wysokości h ≤ 1,40m (nie wliczona do pow. uż. lokalu)
0.1	HOL	2,16	0,00	0,00
0.2	ŁAZIENKA	1,90	0,00	0,00
0.3	SALON Z KUCHNIĄ	21,31	1,17	1,75
0.4	GARDEROBA	1,88	0,00	0,00
RAZEM		27,25	1,17	1,75
POWIERZCHNIA UŻYTKOWA		27,25		
POWIERZCHNIA POD ŚCIANKAMI I SCHODÓW		4,49		
RAZEM		31,74		

POMIARU POWIERZCHNI UŻYTKOWEJ BUDYNKU MIESZKALNEGO I LOKALU DOKONUJE SIĘ NA ZASADACH OKREŚLONYCH W ROZPORZĄDZENIU MINISTRA ROZWOJU Z DNIA 11 WRZEŚNIA 2020 ROKU W SPRAWIE SZCZEGÓLNEGO ZAKRESU I FORMY PROJEKTU BUDOWLANEGO (DZ.U. Z 2022 R., POZ.1679), PRZY CZYM POMIARU DOKONUJE SIĘ NA PODZIEMIE PODŁOGI, Z DOKŁADNOŚCIĄ DO 0,01M<sup>2</sup> (JEDNA SETNA METRA KWADRATOWEGO), W MIESZKANIU W STANIE CAŁKOWICIE WYKONCZONYM, A WIĘC Z TYNKAMI. JEDNOCZEŚNIE ŁĄCZNA POWIERZCHNIA LOKALU UWZGLĘDNIĄ POWIERZCHNI UŻYTKOWĄ ORAZ POWIERZCHNI POD ŚCIANKAMI I SCHODÓW. WYMIARY PODANE NA RYSUNKU ODNOSZĄ SIĘ DO STANU SUROWEGO BUDYNKU (NIE UWZGLĘDNIĄ GRUBOŚCI TYNKU).

**OZNACZENIA ELEKTRYCZNE:**

- TM TABLICA MIESZKANIA
- TSM SKRZYNKA TELETECHNICZNA
- ŁĄCZNIK DZWONKOWY
- WYPUST DZWONKA
- WYPUST ŚWIETLNY
- WYPUST ŚWIETLNY ŚCIENNY
- ŁĄCZNIK JEDNOBIEGUNOWY
- ŁĄCZNIK SCHODOWY
- ŁĄCZNIK GRUPOWY
- GNIAZDO 1xL+N+PE
- GNIAZDO 1-4 Z BOLCEM OCHRONNYM 16A, IP44
- WYPUST TRÓJFAZOWY
- GNIAZDO ANTENOWE
- WYPUST JEDNOFAZOWY (DO WENTYLATORA)

**OZNACZENIA GNIAZD:**

- L - lodówka, h= 0,6m
- OK - okap, h= 2,0m
- K - kuchnia, h= 0,6m
- Z - zmywarka, h= 0,6m
- P - pralka, h= 1,1m
- E - oświetlenie szafek h= 2,2m
- G - gniazdo grzałki grzejnikowej
- pozostałe gniazda: kuchnia, łazienka - h= 1,1m; pozostałe pom. - h= 0,3m

**OZNACZENIA C.O. I GAZ:**

- GRZEJNIK PŁYTOWY
- GRZEJNIK ŁAZIENKOWY
- GAZ
- KOCIÓŁ GAZOWY

**OZNACZENIA WENTYLACJI:**

- WYWIEW (W ZABUDOWIE SUFITOWEJ GK)
- WYWIEW OD OKAPU
- NAWIETRZNIK OKIENNY
- NAWIETRZNIK ŚCIENNY

**OZNACZENIA WOD-KAN:**

- PK PION KANALIZACYJNY
- ZW ZAWÓR WODY
- KRAN ZEWNĘTRZNY

**OZNACZENIA POZOSTAŁE:**

- ho= WYSOKOŚĆ OKNA
- hp= WYSOKOŚĆ PARAPETU WEWNĘTRZNEGO
- ŚCIANY ZEWNĘTRZNE LOKALU I SZACHTY
- ŚCIANKI MOŻLIWE DO REANACZAJI

**UWAGI:**

- WYMIARY OTWORÓW DRZWIOWYCH PODANO W ŚWIETLE OŚCIEŻY.
- PODANA SKALA DOTYCZY STANU SUROWEGO I MA CHARAKTER ORIENTACYJNY.
- PODANE POWIERZCHNIE I WYMIARY LINIOWE MAJĄ CHARAKTER ORIENTACYJNY I MOGĄ ULEC KOREKCIOM NA PODSTAWIE INWENTARYZACJI WG OBIARU PO WYKONANIU BUDYNKU.
- PUNKTY INSTALACJI ELEKTRYCZNYCH I SANITARNYCH MOGĄ ULEC KOREKTOM ZE WZGLĘDÓW TECHNICZNYCH.



03-017 Warszawa  
ul. Cieślowskich 53  
tel. 22 545 70 20  
www.novisa.pl

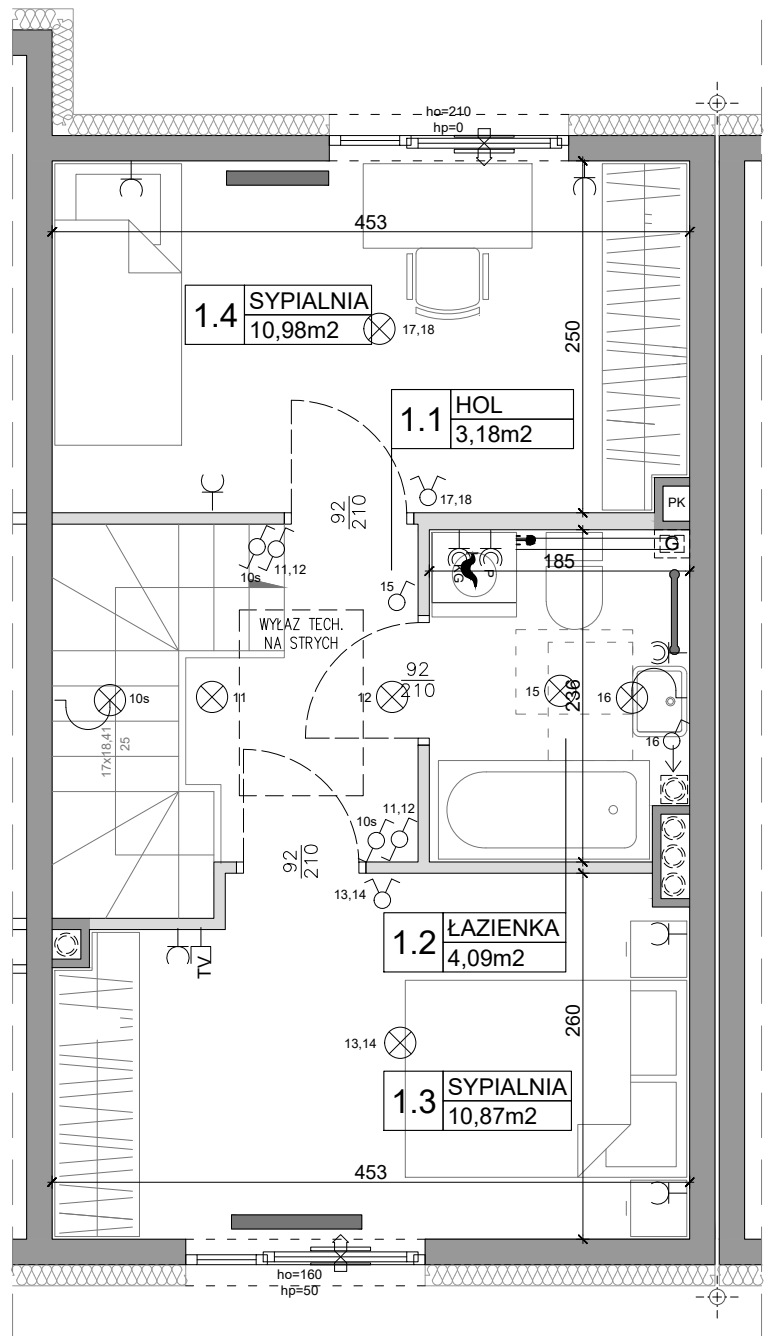
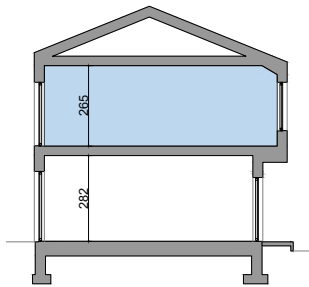
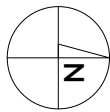
Biuro sprzedaży  
03-017 Warszawa  
ul. Cieślowskich 53

## ZŁĄCZNIK NR 1 DO PROSPEKTU INFORMACYJNEGO

Inwestycja: Boska Ksawerowska  
Łódź, ul. Pabianicka  
Oznaczenie lokalu: 23

Parter 31,74 m<sup>2</sup>  
Piętro 30,45 m<sup>2</sup>  
Razem łączna Powierzchnia Lokalu 62,19 m<sup>2</sup>  
Powierzchnia ogrodu ok. 26 m<sup>2</sup>

Powierzchnia Użytkowa 56,37 m<sup>2</sup>  
Powierzchnia pod Ściankami i Schodów 5,82 m<sup>2</sup>  
Łączna Powierzchnia Lokalu 62,19 m<sup>2</sup>



L.p.	Pomieszczenie	Powierzchnia użytkowa [m <sup>2</sup> ]*	Powierzchnia o wysokości 1,40m ≤ h ≤ 2,20m (wliczona do pow. uż. lokalu w 50%)	Powierzchnia o wysokości h ≤ 1,40m (nie wliczona do pow. uż. lokalu)
1.1	HOL	3,18	0,00	0,00
1.2	ŁAZIENKA	4,09	0,00	0,00
1.3	SYPIALNIA	10,87	0,00	0,00
1.4	SYPIALNIA	10,98	0,00	0,00
<b>RAZEM</b>		<b>29,12</b>	<b>0,00</b>	<b>0,00</b>
<b>POWIERZCHNIA UŻYTKOWA</b>		<b>29,12</b>		
<b>POWIERZCHNIA POD ŚCIANKAMI I SCHODÓW</b>		<b>1,33</b>		
<b>RAZEM</b>		<b>30,45</b>		

POMIARU POWIERZCHNI UŻYTKOWEJ BUDYNKU MIESZKALNEGO I LOKALU DOKONUJE SIĘ NA ZASADACH OKREŚLONYCH W ROZPORZĄDZENIU MINISTRA ROZWOJU Z DNIA 11 WRZEŚNIA 2020 ROKU W SPRAWIE SZCZEGÓŁOWEGO ZAKRESU I FORMY PROJEKTU BUDOWLANEGO (DZ.U. Z 2022 R., POZ.1679), PRZY CZYM POMIARU DOKONUJE SIĘ NA POZIOMIE PODŁOGI, Z DOKŁADNOŚCIĄ DO 0,01M<sup>2</sup> (JEDNA SETNA METRA KWADRATOWEGO), W MIESZKANIU W STANIE CAŁKOWICIE WYKONCZONYM, A WIĘC Z TYNKAMI. JEDNOCZEŚNIE ŁĄCZNA POWIERZCHNIA LOKALU UWZGLĘDNIŁA POWIERZCHNIĘ UŻYTKOWĄ ORAZ POWIERZCHNIĘ POD ŚCIANKAMI I SCHODÓW. WYMIARY PODANE NA RYSUNKU ODNOSZĄ SIĘ DO STANU SUROWEGO BUDYNKU (NIE UWZGLĘDNIJĄ GRUBOŚCI TYNKU).

### OZNACZENIA ELEKTRYCZNE:

- TM TABLICA MIESZKANIA
- TSM SKRZYNKA TELETECHNICZNA
- ŁĄCZNIK DZWONKOWY
- WYPUST DZWONKA
- WYPUST ŚWIETLNY
- WYPUST ŚWIETLNY ŚCIENNY
- ŁĄCZNIK JEDNOBIEGUNOWY
- ŁĄCZNIK SCHODOWY
- ŁĄCZNIK GRUPOWY
- GNIAZDO 1x1+N+PE
- GNIAZDO 1-fz BOLCEM OCHRONNYM 16A, IP44
- WYPUST TRÓJFAZOWY
- GNIAZDO ANTENOWE
- WYPUST JEDNOFAZOWY (DO WENTYLATORA)

### OZNACZENIA GNIAZD:

- L - lodówka, h= 0,6m
- OK - okap, h= 2,0m
- K - kuchnia, h= 0,6m
- Z - zmywarka, h= 0,6m
- P - pralka, h= 1,1m
- E - oświetlenie szafek h= 2,2m
- G - gniazdo grzałki grzejnikowej
- pozostałe gniazda: kuchnia, łazienka - h= 1,1m; pozostałe pom. - h= 0,3m

### OZNACZENIA C.O. I GAZ:

- GRZEJNIK PŁYTOWY
- GRZEJNIK ŁAZIENKOWY
- GAZ
- KOCIOŁ GAZOWY

### OZNACZENIA WENTYLACJI:

- WYWIEW (W ZABUDOWIE SUFITOWEJ GK)
- WYWIEW OD OKAPU
- NAWIETRZNI OKIENNY
- NAWIETRZNI ŚCIENNY

### OZNACZENIA WOD-KAN:

- PK PION KANALIZACYJNY
- ZW ZAWÓR WODY
- KRAN ZEWNĘTRZNY

### OZNACZENIA POZOSTAŁE:

- ho= WYSOKOŚĆ OKNA
- hp= WYSOKOŚĆ PARAPETU WEWNĘTRZNEGO
- ŚCIANY ZEWNĘTRZNE LOKALU I SZACHTY
- ŚCIANKI MOŻLIWE DO REARANŻACJI

### UWAGI:

- WYMIARY OTWORÓW DRZWIOWYCH PODANO W ŚWIETLE OŚCIEŻY.
- PODANA SKALA DOTYCZY STANU SUROWEGO I MA CHARAKTER ORIENTACYJNY.
- PODANE POWIERZCHNIE I WYMIARY LINIOWE MAJĄ CHARAKTER ORIENTACYJNY I MOGĄ ULEC KOREKCI NA PODSTAWIE INWENTARYZACJI WG OBMIARU PO WYKONANIU BUDYNKU.
- PUNKTY INSTALACJI ELEKTRYCZNYCH I SANITARNYCH MOGĄ ULEC KOREKTOM ZE WZGLĘDÓW TECHNICZNYCH.