

lokal mieszkalny
karta informacyjna inwestycji



data sporządzenia karty 18.06.2024

LOKAL NR 1

PIĘTRO	1
POKOJE	4
KLATKA	A
POWIERZCHNIA ROZLICZENIOWA	79,67 m ²
POWIERZCHNIA UŻYTKOWA	77,08 m ²

hol 1	5,48 m ²
hol 2	5,37 m ²
pokój 1	19,56 m ²
pokój 2	9,33 m ²
pokój 3	11,98 m ²
pokój 4	9,17 m ²
łazienka 1	4,22 m ²
łazienka 2	2,91 m ²
kuchnia	9,06 m ²
POWIERZCHNIA POD ŚCIANKAMI DZIAŁOWYMI	2,59 m ²
balkon 1	7,19 m ²
balkon 2	4,22 m ²

POŁOŻENIE LOKALU W BUDYNKU

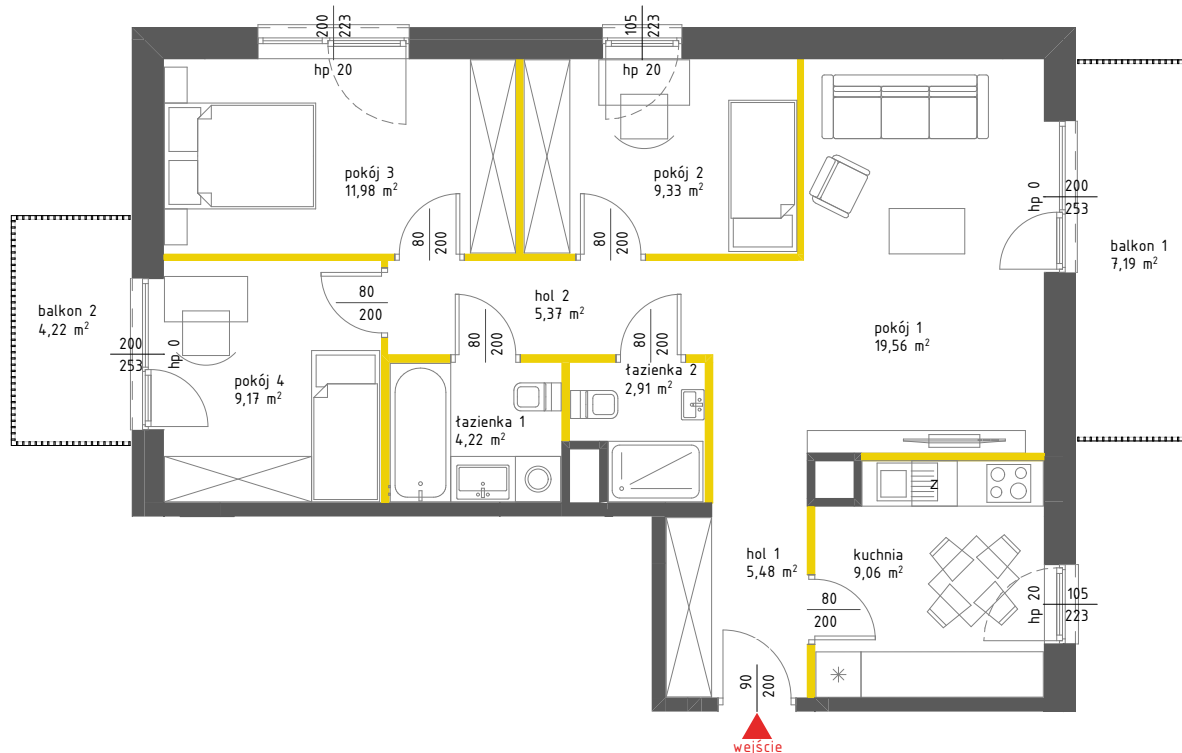


MIESZKANIE POWTARZALNE: 8, 15, 22

Adres inwestycji: Warszawa, ul. Łopuszańska 36B

BIURO SPRZEDAŻY

☎ 22 228 66 80



LEGENDA

- ściany działowe nadające się do demontażu
- ściany i obudowy pionów instalacyjnych

Występujące typy balustrad balkonowych:

- balustrada zewnętrzna- tralki
- balustrada zewnętrzna- płyta HPL
- balustrada zewnętrzna- panel szklany

*wysokość balustrady min. 110 cm od wykończonej posadzki

szklana zabudowa balkonu (pokazano schemat otwarcia)

przegroda balkonowa wykonana z płyty HPL



ŁOPUSZAŃSKA 235

Powierzchnia lokalu obliczona została zgodnie z Polską Normą PN-ISO 9836:2015-12, powołaną w rozporządzeniu Ministra Transportu, Budownictwa i Gospodarki Morskiej z dnia 11 września 2020 roku w sprawie szczegółowego zakresu i formy projektu budowlanego. Powierzchnia rozliczeniowa lokalu, uwzględniająca powierzchnię pod ściankami działowymi, służy do ustalenia ceny sprzedaży. Powierzchnia użytkowa lokalu służy do celów ewidencyjnych i wycenstoksięgowych. Instalacja wodna i kanalizacyjna doprowadzona do kuchni, łazienki i WC, zakończona korkami, nie schowana w ścianach. Rozprowadzenie instalacji pod przybory leży po stronie Nabywcy. Meble, biały montaż oraz drzwi wewnętrzne nie stanowią elementu wyposażenia lokalu. Deweloper zastrzega sobie możliwość wprowadzenia niewielkich zmian w dalszym etapie inwestycji. Przedstawiona aranżacja lokalu jest przykładowa. Wymiary okienne podane są w świetle muru od strony elewacji.