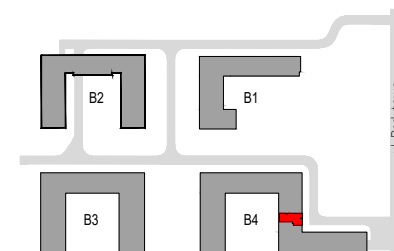
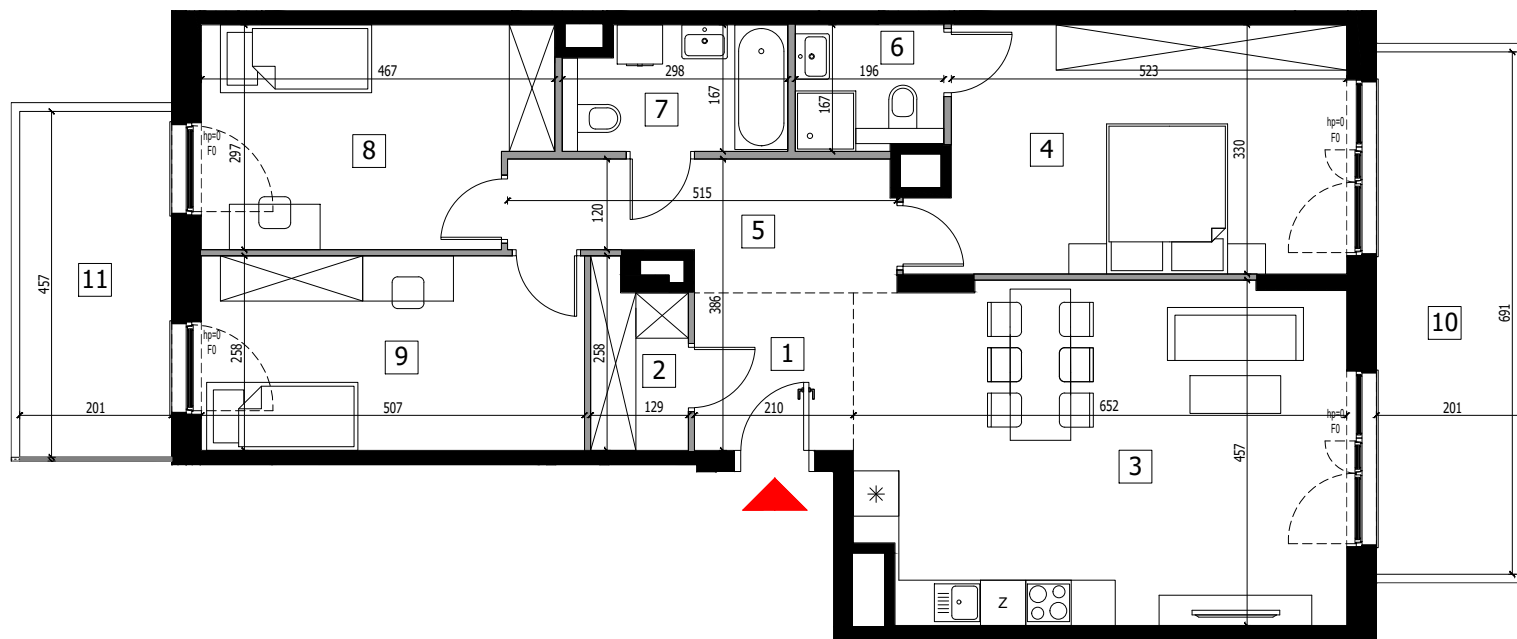


cityflow



BUDYNEK B4

PIĘTRO <b>3</b>	NR MIESZKANIA <b>R.4.04</b>	LICZBA POKOI <b>4</b>
--------------------	--------------------------------	--------------------------



POMIESZCZENIE	POW. /m <sup>2</sup> /
1 KORYTARZ	4.38
2 GARDEROBA	2.89
3 SALON Z ANEKSEM KUCHENNYM	28.75
4 SYPIALNIA	17.87
5 PRZEDPOKÓJ	7.66
6 ŁAZIENKA	3.21
7 ŁAZIENKA	4.69
8 POKÓJ	12.98
9 POKÓJ	13.05
<b>POWIERZCHNIA UŻYTKOWA</b>	<b>95.48</b>
10 BALKON	13.88
11 BALKON	9.20

WYSOKOŚĆ MIESZKANIA 2.75  
(liczona od wierzchu szlichty)

H<sub>p</sub>- WYSOKOŚĆ PARAPETU  
F- WYSOKOŚĆ SPODU OKNA TYPU FIX

- POWIERZCHNIA UŻYTKOWA ZOSTANIE OBLICZONA NA PODSTAWIE NORMY PN ISO 9836:2015.
- ARANŻACJA ŚCIANEK DZIAŁOWYCH MOŻE PODLEGAĆ ZMIANOM NA WNIOSEK KLIENTA.
- PRZEDSTAWIONE WYPOSAŻENIE I WYKOŃCZENIE JEST PRZYKŁADOWE I STANOWI JEDEN Z MOŻLIWYCH SPOSOBÓW ARANŻACJI.
- WYMIARY POMIESZCZEŃ, LOKALIZACJĘ PRZYBÓRÓW SANITARNYCH ITP. PODANO ZGODNIE Z PROJEKTEM BUDOWLANYM. MOGĄ WYSTĄPIĆ NIEWIELKIE RÓŻNICE WYMIARÓW I USYTUOWANIA ELEMENTÓW POWSTAŁE W TRAKCIE REALIZACJI PRAC BUDOWLANYCH

**OKAM**

*Make living better*

