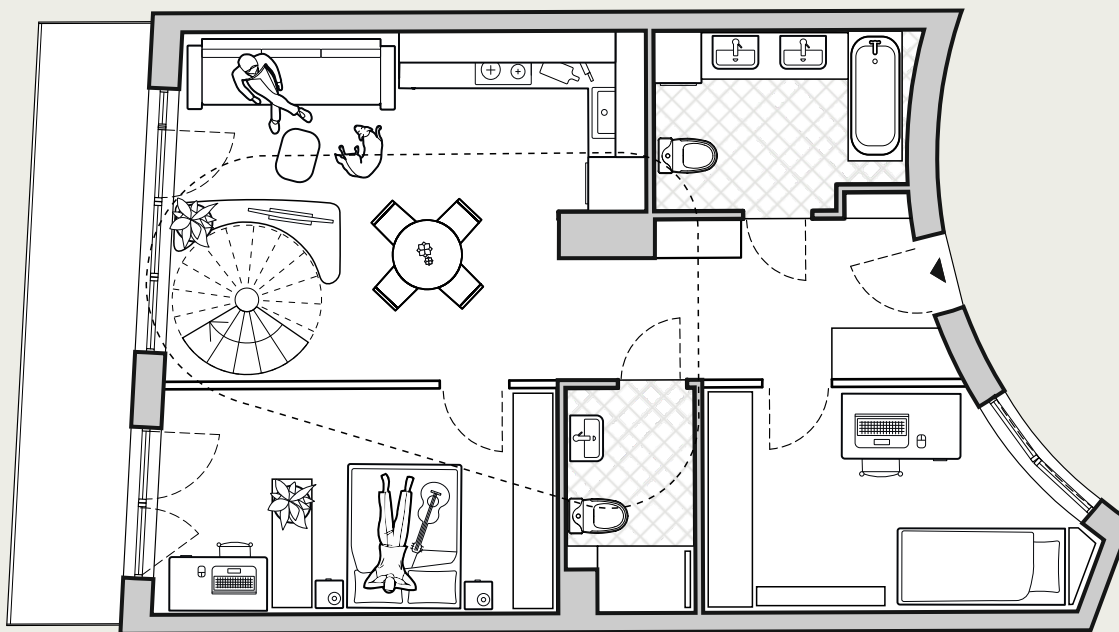




Mieszkanie nr

M.85

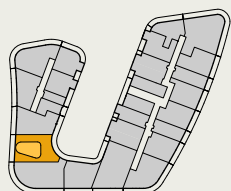


Parter

Przedpokój	9,88 m ²
Łazienka	9,07 m ²
Salon z aneksem	24,85 m ²
Sypialnia	15,67 m ²
Sypialnia	4,84 m ²
Sypialnia	13,42 m ²
Salon (piętro)	19,75 m ²

Metraż 97,48 m²

Balkon	12,00 m ²
Taras (piętro)	55,60 m ²



Ścianki działowe
możliwe do demontażu

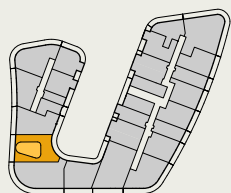
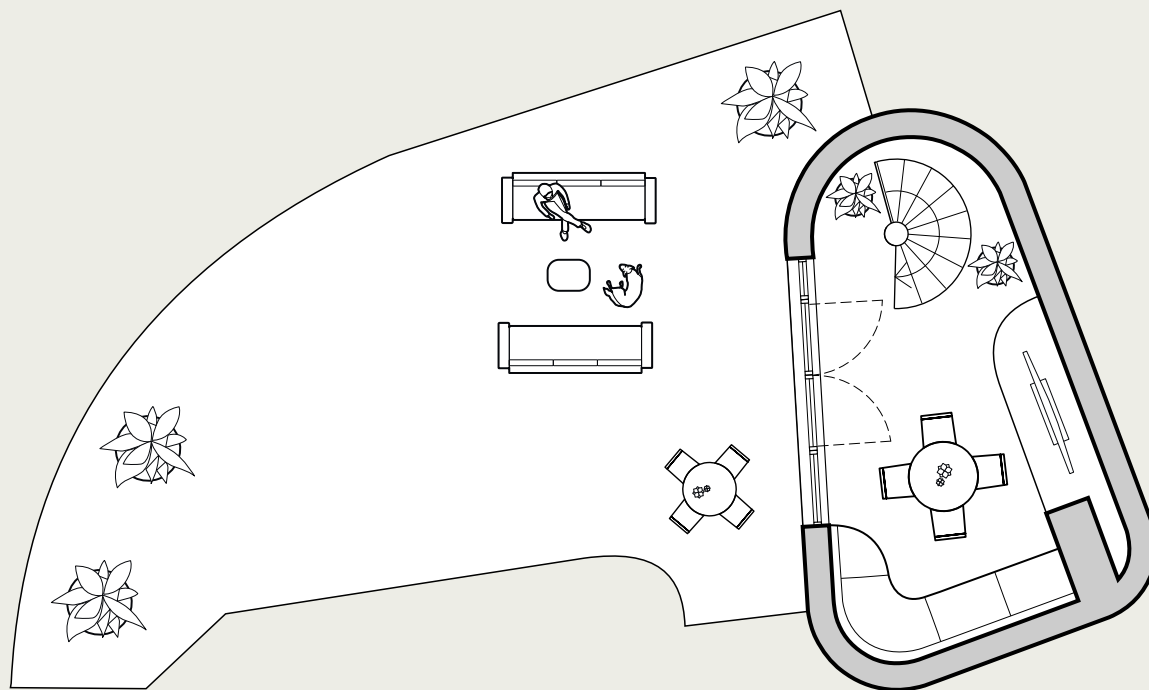


U nas nie płacisz za powierzchnię pod ścianami działowymi!

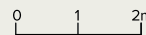
Powierzchnia użytkowa lokalu obliczona została zgodnie z Polską Normą PN-ISO 9836:2022-07. Przedstawiona aranżacja lokalu jest przykładowa, w tym w zakresie rozmieszczenia urządzeń sanitarnych i kuchennych. Instalacja wodna i kanalizacyjna doprowadzona do kuchni, łazienki i WC, zakończona korkami, nie schowana w ścianach. Rozprowadzenie instalacji pod przybory leży po stronie nabywcy. Meble, biały montaż oraz drzwi wewnętrzne nie stanowią elementu wyposażenia lokalu. Deweloper zastrzega sobie możliwość wprowadzenia zmian w dalszym etapie inwestycji.

Informacje na karcie nie stanowią oferty handlowej w rozumieniu art. 66 kodeksu cywilnego.

**Baja
Piaśniki**



Ścianki działowe
możliwe do demontażu



Mieszkanie nr

M.85

Parter

Przedpokój	9,88 m ²
Łazienka	9,07 m ²
Salon z aneksem	24,85 m ²
Sypialnia	15,67 m ²
Sypialnia	4,84 m ²
Sypialnia	13,42 m ²
Salon (piętro)	19,75 m ²

Metraż 97,48 m²

Balkon	12,00 m ²
Taras (piętro)	55,60 m ²

U nas nie płacisz za powierzchnię pod ścianami działowymi!

Powierzchnia użytkowa lokalu obliczona została zgodnie z Polską Normą PN-ISO 9836:2022-07. Przedstawiona aranżacja lokalu jest przykładowa, w tym w zakresie rozmieszczenia urządzeń sanitarnych i kuchennych. Instalacja wodna i kanalizacyjna doprowadzona do kuchni, łazienki i WC, zakończona korkami, nie schowana w ścianach. Rozprowadzenie instalacji pod przybory leży po stronie nabywcy. Meble, biały montaż oraz drzwi wewnętrzne nie stanowią elementu wyposażenia lokalu. Deweloper zastrzega sobie możliwość wprowadzenia zmian w dalszym etapie inwestycji.

Informacje na karcie nie stanowią oferty handlowej w rozumieniu art. 66 kodeksu cywilnego.

Baja Piaśniki