

NR BUDYNKU:

**4**

KONDYGNACJA:

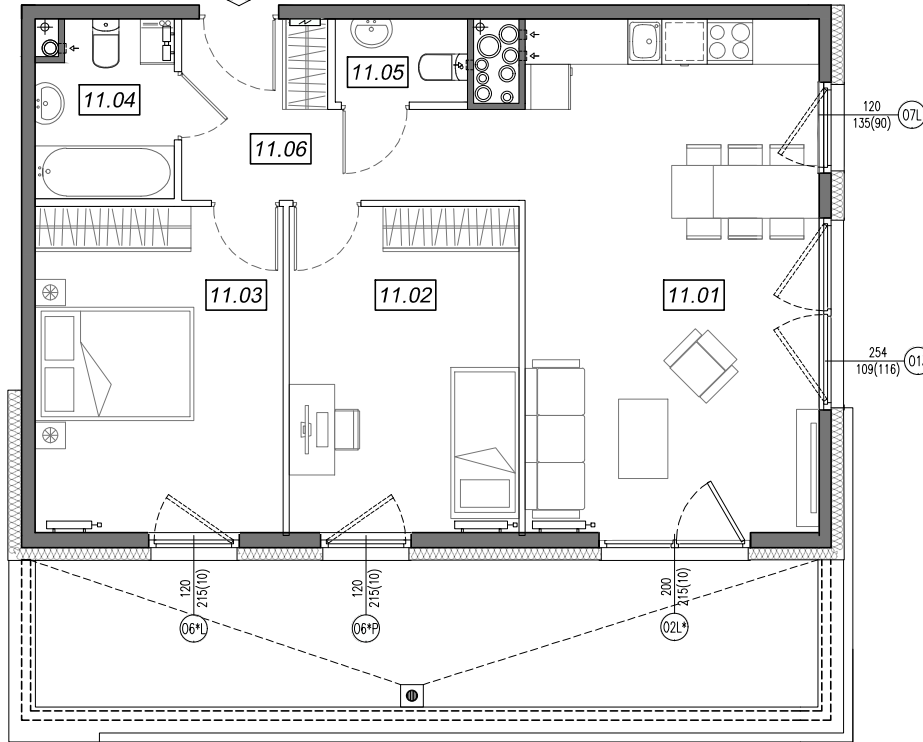
**I PIĘTRO**

NR MIESZKANIA:

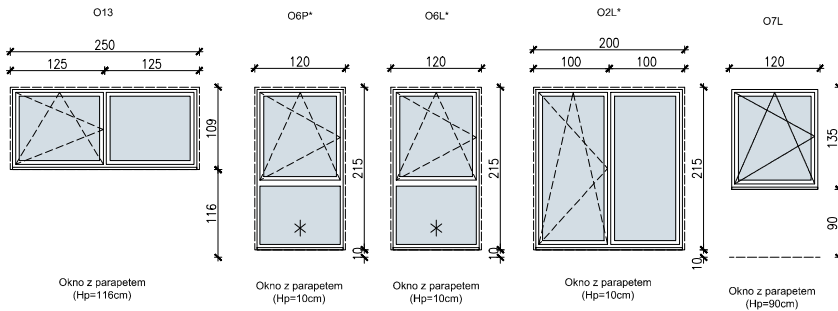
**4.B.11**

POWIERZCHNIA:

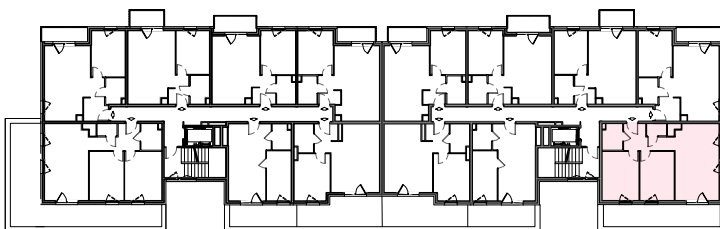
**66.79 m<sup>2</sup>**



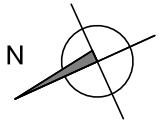
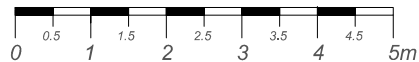
**SCHEMAT OKIEN W WIDOKU  
OD WEWNĄTRZ:**



**LOKALIZACJA MIESZKANIA:**



- ściany niedemontowalne
- ściany możliwe do reorganizacji



NR	POMIESZCZENIE	POW.
11.01	POKÓJ + ANEKS KUCHENNY	25.94 m <sup>2</sup>
11.02	SYPIALNIA 1	13.07 m <sup>2</sup>
11.03	SYPIALNIA 2	14.04 m <sup>2</sup>
11.04	ŁAZIENKA	4.10 m <sup>2</sup>
11.05	TOALETA	1.90 m <sup>2</sup>
11.06	KOMUNIKACJA	7.74 m <sup>2</sup>
<b>POWIERZCHNIA MIESZKANIA:</b>		<b>66.79 m<sup>2</sup></b>
<b>POWIERZCHNIA TARASU:</b>		<b>20.20 m<sup>2</sup></b>

Instalacja kanalizacji sanitarnej może być prowadzona nad poziomem posadzki. Przyłącza instalacji wod-kan mogą być prowadzone natynkowo.

Powierzchnie mieszkań liczone wg. Normy PN-ISO 9836:2015-12 (tolerancja ± 5cm).

Hp - wysokość niewykończonego parapetu mierzona od projektowanego poziomu wykończonej posadzki lokalu (tolerancja ± 2cm).

Przedstawiona aranżacja i wykończenie ma charakter wyłącznie poglądowy i nie stanowi oferty.