



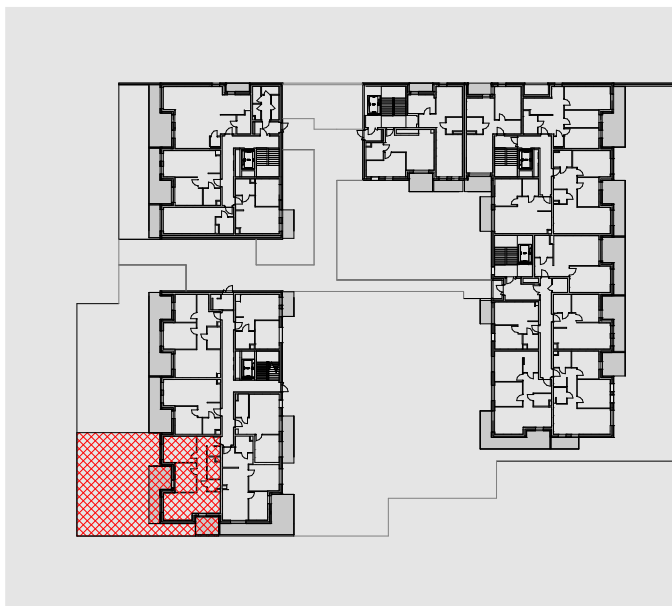
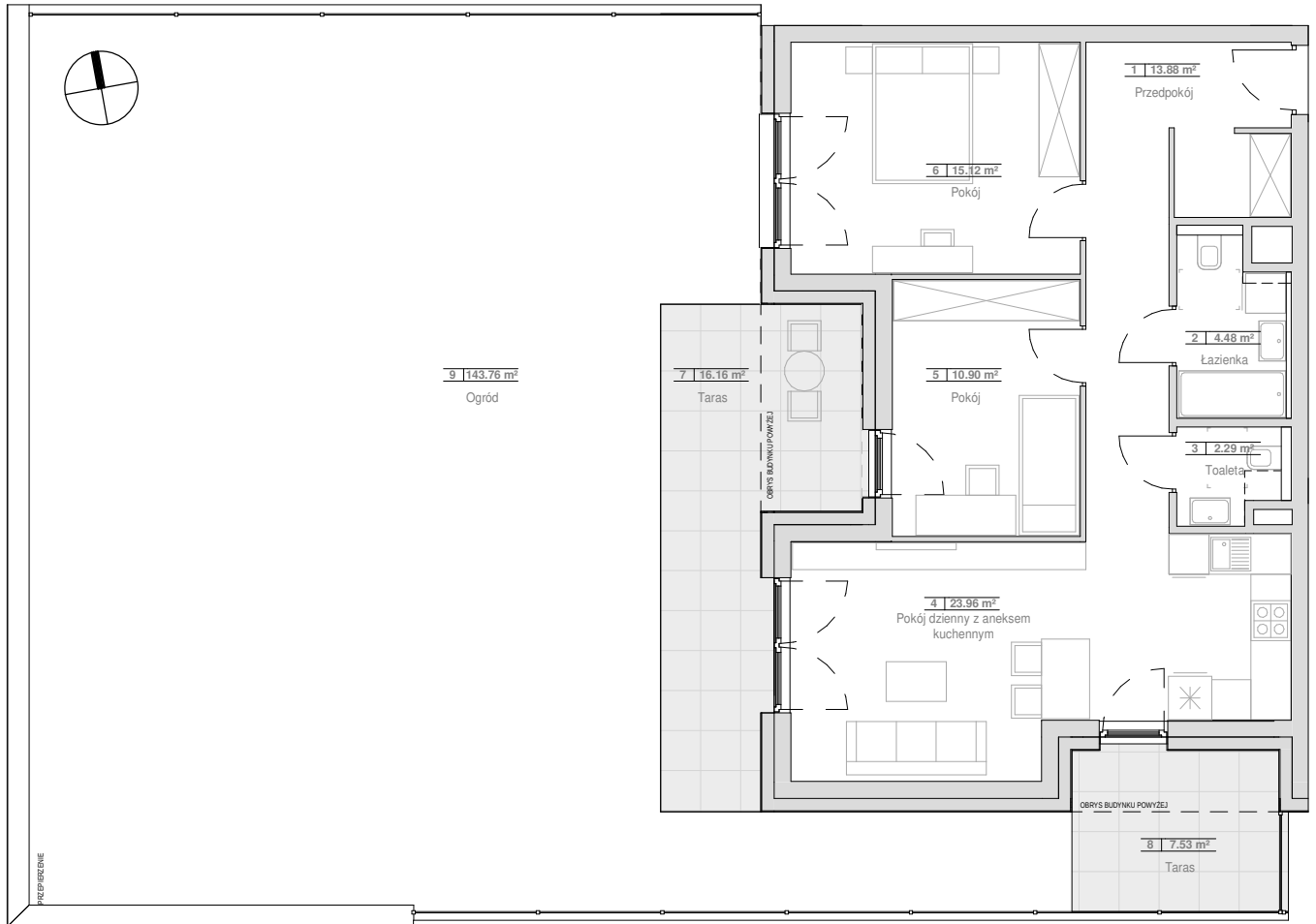
BUDYNEK MIESZKALNY WIELORODZINNY  
Gliwice, ul Generała Władysława Andersa  
nr działki: 1/5, Nowe Miasto

[www.ogrodyandersa.pl](http://www.ogrodyandersa.pl)

e-mail: [bsmkatowice@atal.pl](mailto:bsmkatowice@atal.pl)  
telefon: (+48) 32 353 65 73  
Adres Biura Sprzedaży: ul. Porcelanowa 10, 40-246 Katowice



OGRODY  
ANDERSA



### MIESZKANIE 5.00.A04

### PARTER

|                              |                                   |                            |
|------------------------------|-----------------------------------|----------------------------|
| 1                            | Przedpokój                        | 13.88 m <sup>2</sup>       |
| 2                            | Łazienka                          | 4.48 m <sup>2</sup>        |
| 3                            | Toaleta                           | 2.29 m <sup>2</sup>        |
| 4                            | Pokój dzienny z aneksem kuchennym | 23.96 m <sup>2</sup>       |
| 5                            | Pokój                             | 10.90 m <sup>2</sup>       |
| 6                            | Pokój                             | 15.12 m <sup>2</sup>       |
| <b>POWIERZCHNIA UŻYTKOWA</b> |                                   | <b>70.63 m<sup>2</sup></b> |
| 7                            | Taras                             | 16.16 m <sup>2</sup>       |
| 8                            | Taras                             | 7.53 m <sup>2</sup>        |
| 9                            | Ogród                             | 143.76 m <sup>2</sup>      |

1. Wymiary pomieszczeń, lokalizację przyrządów sanitarnych i inne podano na podstawie projektu budowlanego. W trakcie budowy mogą wystąpić różnice w stosunku do stanu wynikającego z projektu, właściwe dla specyfiki prac budowlanych.

2. Powierzchnia jest obliczona w świetle pionowych przegród w stanie wykończonym, przy uwzględnieniu tynków i okładzin o grubości 1,5cm, na poziomie podłogi oraz bez uwzględnienia listew przypodłogowych, progów itp. Wymiary są podane w stanie bez wykończenia.

3. Powierzchnia użytkowa lokali określona jest na podstawie rozporządzenia Ministra Rozwoju w sprawie szczegółowego zakresu i formy projektu budowlanego z dnia 11 września 2020 r. oraz przy uwzględnieniu treści Polskiej Normy PN-ISO 9836:2015.

4. Aranżacja mieszkania przedstawiona na rysunku jest przykładowa. Przerwaną linią oznaczono obrys obudowy instalacji wentylacji pod sufitem.