

NR BUDYNKU

A

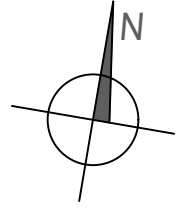
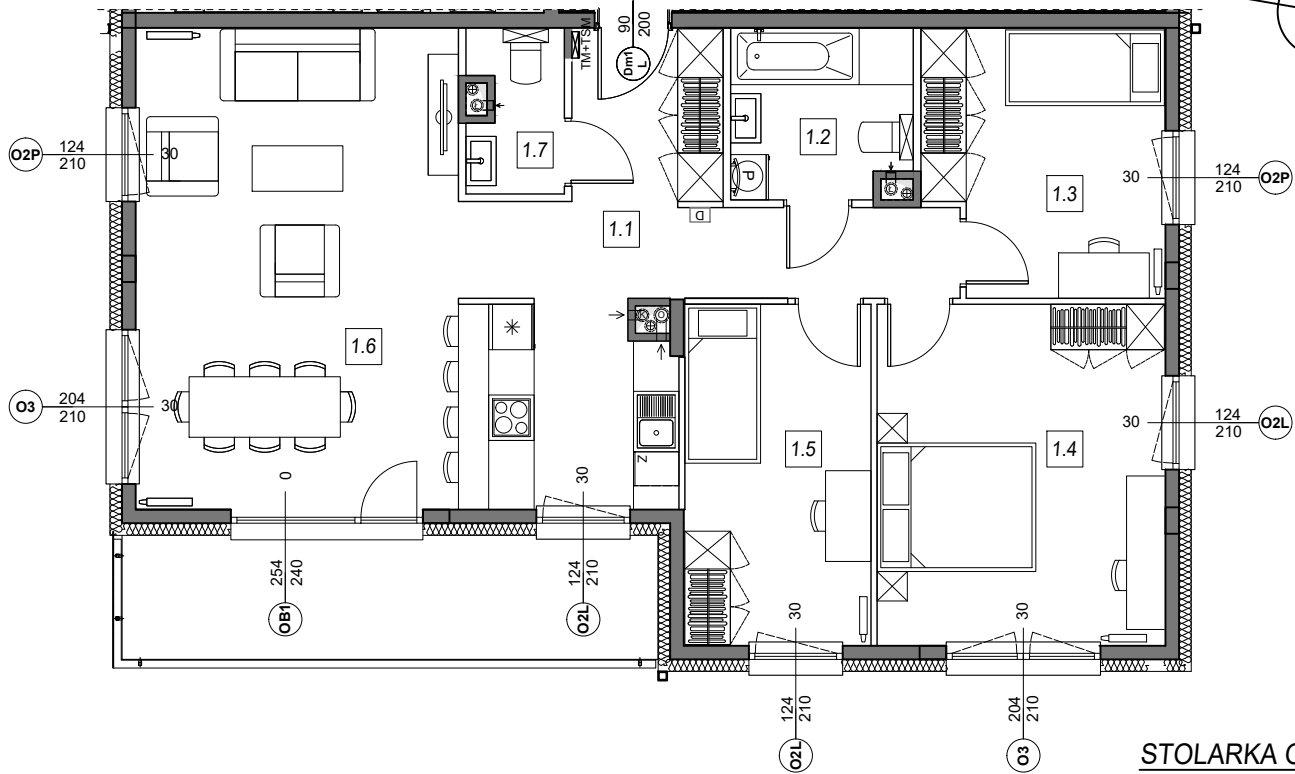
NR MIESZKANIA:

I PIĘTRO


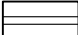
A.1.3

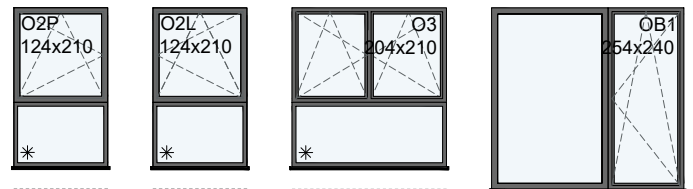
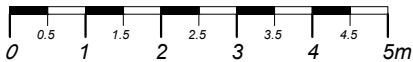
POWIERZCHNIA:

94,00 m²



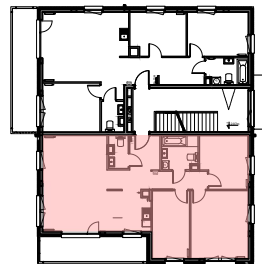
STOLARKA OKIENNA:

-  ściany niedemontowalne
-  ściany możliwe do rearanżacji



m	POMIESZCZENIE	POW.
1.1	KOMUNIKACJA	12,69 m ²
1.2	ŁAZIENKA	5,26 m ²
1.3	SYPIALNIA	10,70 m ²
1.4	SYPIALNIA	17,10 m ²
1.5	SYPIALNIA	11,07 m ²
1.6	SALON + ANEKS	34,59 m ²
1.7	WC	2,59 m ²
POWIERZCHNIA MIESZKANIA:		94,00 m²
POWIERZCHNIA BALKONU:		ok. 11,63 m ²

LOKALIZACJA MIESZKANIA:



Instalacja kanalizacji sanitarnej może być prowadzona nad poziomem posadzki. Przyłącza instalacji wod-kan mogą być prowadzone natynkowo.

Powierzchnie mieszkań liczone wg. normy PN - ISO - 9836 : 2022-07 w świetle ścian (tolerancja ± 5cm)

Przedstawiona aranżacja i wykończenie ma charakter wyłącznie poglądowy i nie stanowi oferty.