

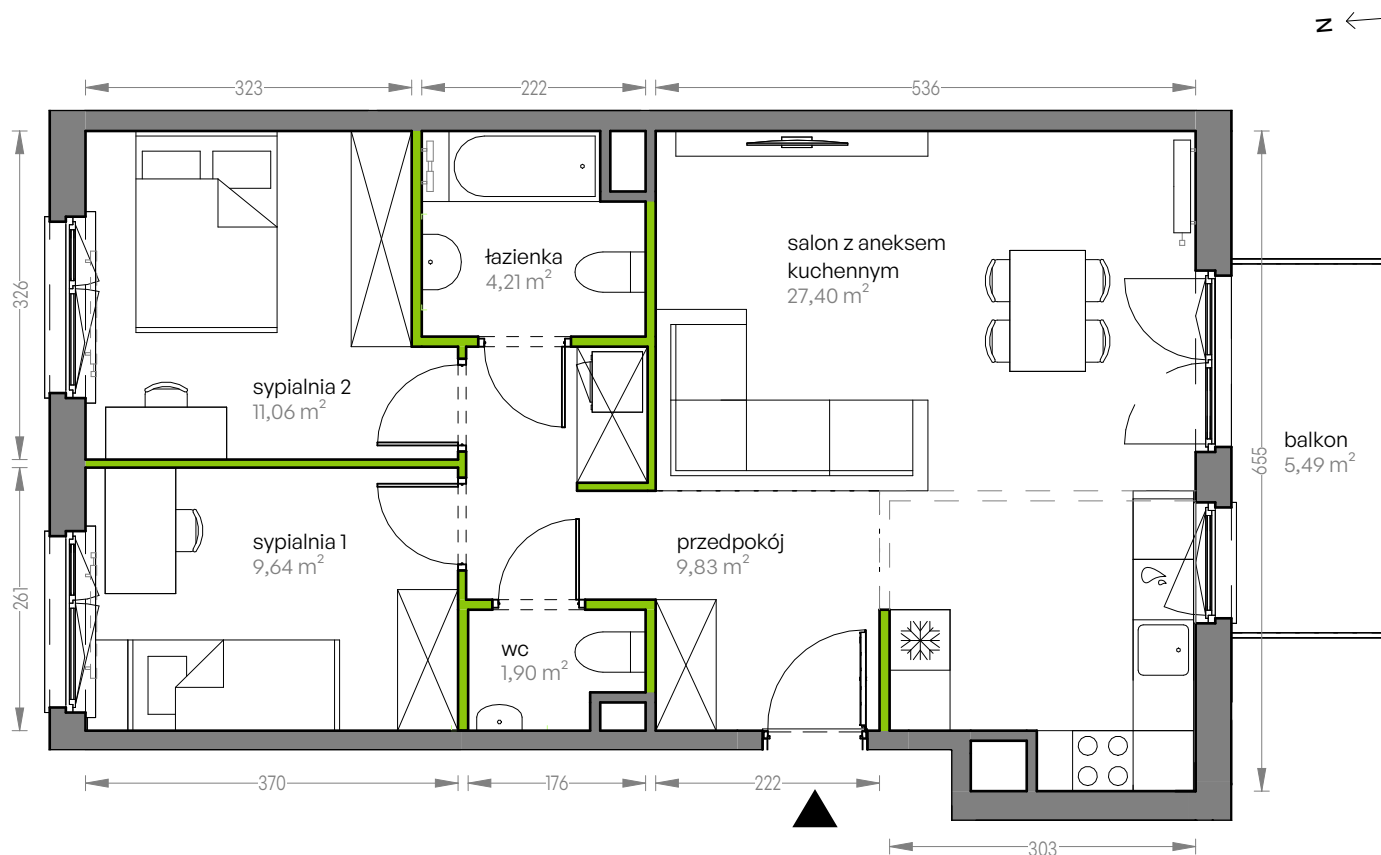
# CITY VIBE.

nr G.017



Powierzchnia **64,04 m<sup>2</sup>**

**Piętro 2**

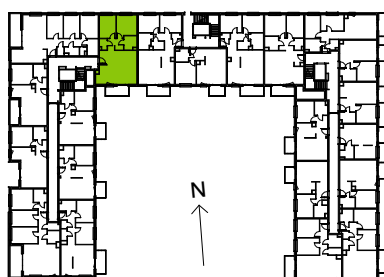


Aranżacja mieszkania jest przykładowa

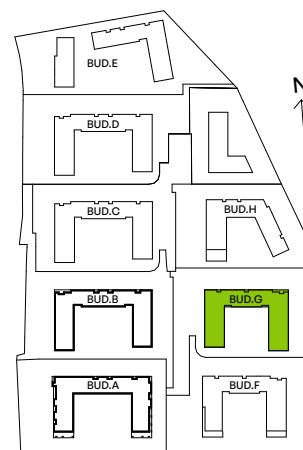
## Powierzchnia użytkowa

salon z aneksem kuchennym	27,40 m <sup>2</sup>
wc	1,90 m <sup>2</sup>
sypialnia 1	9,64 m <sup>2</sup>
sypialnia 2	11,06 m <sup>2</sup>
łazienka	4,21 m <sup>2</sup>
przedpokój	9,83 m <sup>2</sup>
<b>Razem</b>	<b>64,04 m<sup>2</sup></b>
+ balkon	5,49 m <sup>2</sup>

## Rzut kondygnacji Piętro 2



## Plan osiedla Budynek G



U nas nigdy nie płacisz za powierzchnię pod ścianami działowymi