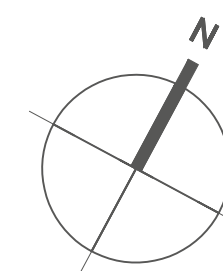
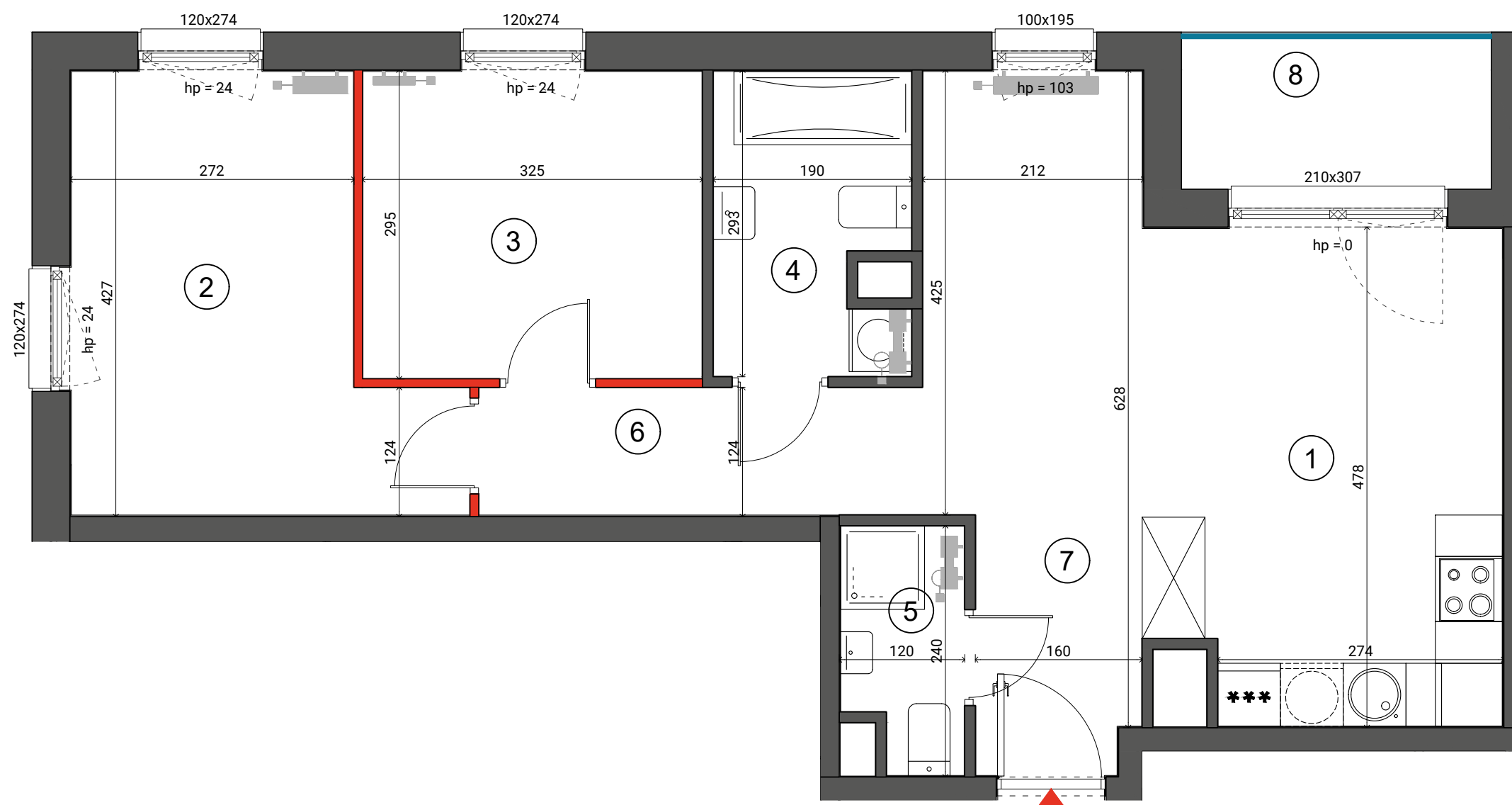
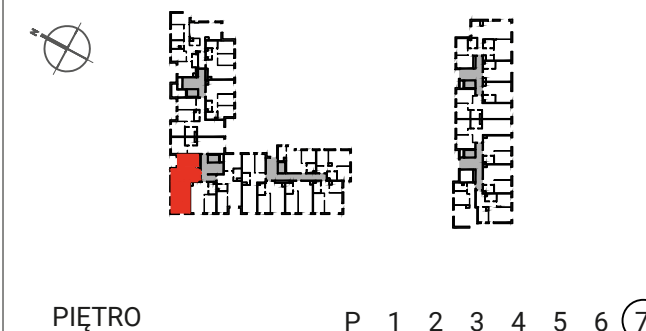




URSUS  
VITA

Mieszkanie  
3 - pokojowe  
z aneksem

64.34 m<sup>2</sup>  
Bud. B1  
Nr 64



1	SALON + ANEKS	23.92m <sup>2</sup>
2	SYPIALNIA	12.79m <sup>2</sup>
3	SYPIALNIA	9.54m <sup>2</sup>
4	ŁAZIENKA	5.20m <sup>2</sup>
5	ŁAZIENKA	2.56m <sup>2</sup>
6	HOL	5.17m <sup>2</sup>
7	HOL	4.56m <sup>2</sup>
<b>POWIERZCHNIA UŻYTKOWA</b>		<b>63.74m<sup>2</sup></b>
POWIERZCHNIA POD ŚCIANAMI DZIAŁOWYMI		0.60m <sup>2</sup>
<b>ŁĄCZNA POWIERZCHNIA LOKALU</b>		<b>64.34 m<sup>2</sup></b>
8	LOGGIA	4.26m <sup>2</sup>

**i** Wysokość mieszkania = 353 cm  
Powierzchnie liczone wg normy ISO 9836:1997

- ŚCIANA ROZBIERALNA
- GRZEJNIK C.O.
- PRZEGRODA BALKONOWA
- BALUSTRADA STALOWA
- BALUSTRADA SZKLANA

Lokalizację przyborów sanitarnych, rozmieszczenie punktów oświetleniowych, itp. podano zgodnie z projektem wykonawczym. Mogą wystąpić niewielkie różnice wymiarów i usytuowania elementów powstałe w trakcie realizacji prac budowlanych. Zestawienie powierzchni użytkowych poszczególnych pomieszczeń i lokalu podano na podstawie projektu budowlanego. Ostateczna powierzchnia zostanie obliczona na podstawie pomiaru powykonawczego zgodnie z wymienioną normą. Aranżacja mieszkania (tj. meble, wyposażenie kuchni i łazienek oraz sanitariaty) ma charakter poglądowy i nie stanowi wyposażenia lokalu w standardzie oferowanym do sprzedaży.

**Dantex**

BIURO SPRZEDAŻY  
ulica Silnikowa 5  
(parking Factory Outlet)  
email: ursusvita@dantex.pl  
telefon: 22 123 75 95