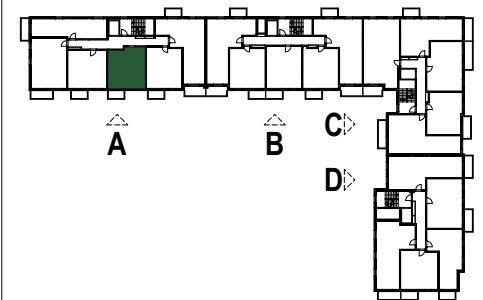




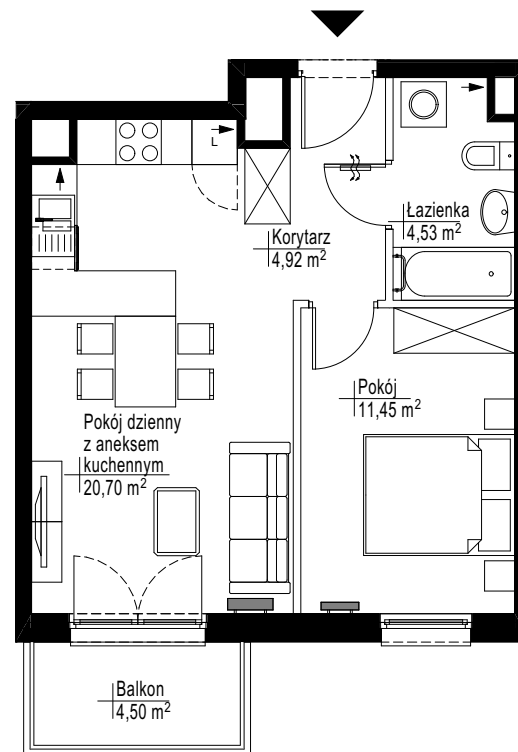
OSIEDLE MIESZKANIOWE
UL. JASIELSKA 9G, 9H
POZNAŃ

| | |
|-----------|--------------|
| LOKAL | MIESZKALNY |
| BUDYNEK | A, B |
| SEGMENT | B |
| PIĘTRO | 2 |
| NR LOKALU | B.A13 |
| STRUKTURA | 2P+AK |

POWIERZCHNIA
UŻYTKOWA **41,60 m²**



 ściany nierozbieralne
 ściany rozbieralne



0 1 5m



JAKON
inwest

UWAGA:

Rysunki mają charakter poglądowy. Zastrzegamy sobie prawo do wprowadzania zmian. Powierzchnie pomieszczeń wyliczone na podstawie Rozporządzenia Ministra Rozwoju z dnia 11.09.2020r. w sprawie szczegółowego zakresu i formy projektu budowlanego oraz przy uwzględnieniu normy PN-ISO 9836:2015-12. Przyjęto wykończenie tynkowanych ścian tynkiem grubości około 2cm. Wymiary pomieszczeń, które podano na rysunku, są w stanie surowym. Dla mebli wbudowanych pomiaru należy dokonać z natury.

