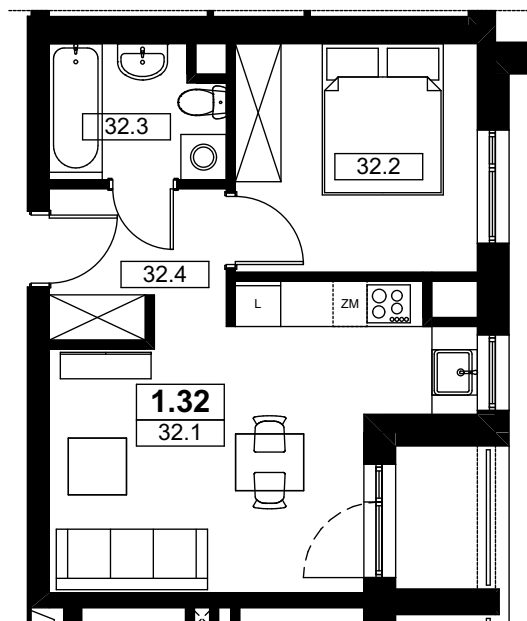


mieszkanie nr : 1.32

4 piętro

kl.1



ŁÓDŹ, UL. WÓLCZAŃSKA 158/160/162

Powierzchnia mieszkania:

LOKAL MIESZKALNY 1.32 35,02m²

32.1. POKÓJ Z ANEKSEM KUCHENNYM 17,11m²

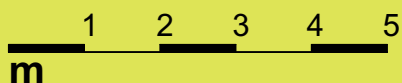
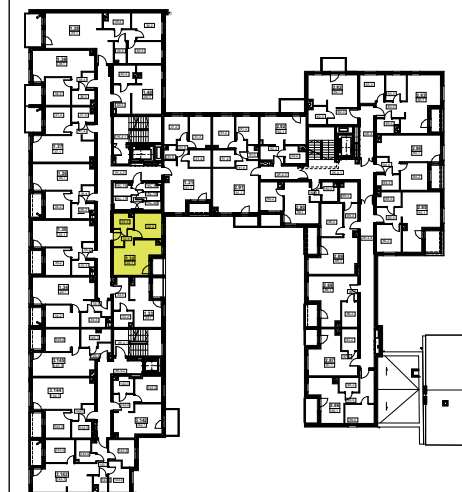
32.2. POKÓJ 9,54m²

32.3. ŁAZIENKA 3,86m²

32.4. PRZEDPOKÓJ 4,51m²

BALKON 2,27m²

Lokalizacja mieszkania



UWAGA: Zasady pomiaru powierzchni użytkowej wynikają z normy PN-ISO 9836-1997, a wymiary podane są z tynkami wewnętrznymi. Niniejsze materiały nie stanowią oferty w rozumieniu Kodeksu cywilnego, a przedstawione w nich informacje mają wyłącznie charakter poglądowy i mogą ulec zmianie. Wyposażenie przedstawione na rysunku ma charakter informacyjny i przykładowy. Ściany zaznaczone linią przerywaną mogą zostać wykonane za dodatkową opłatą na życzenie klienta.

