

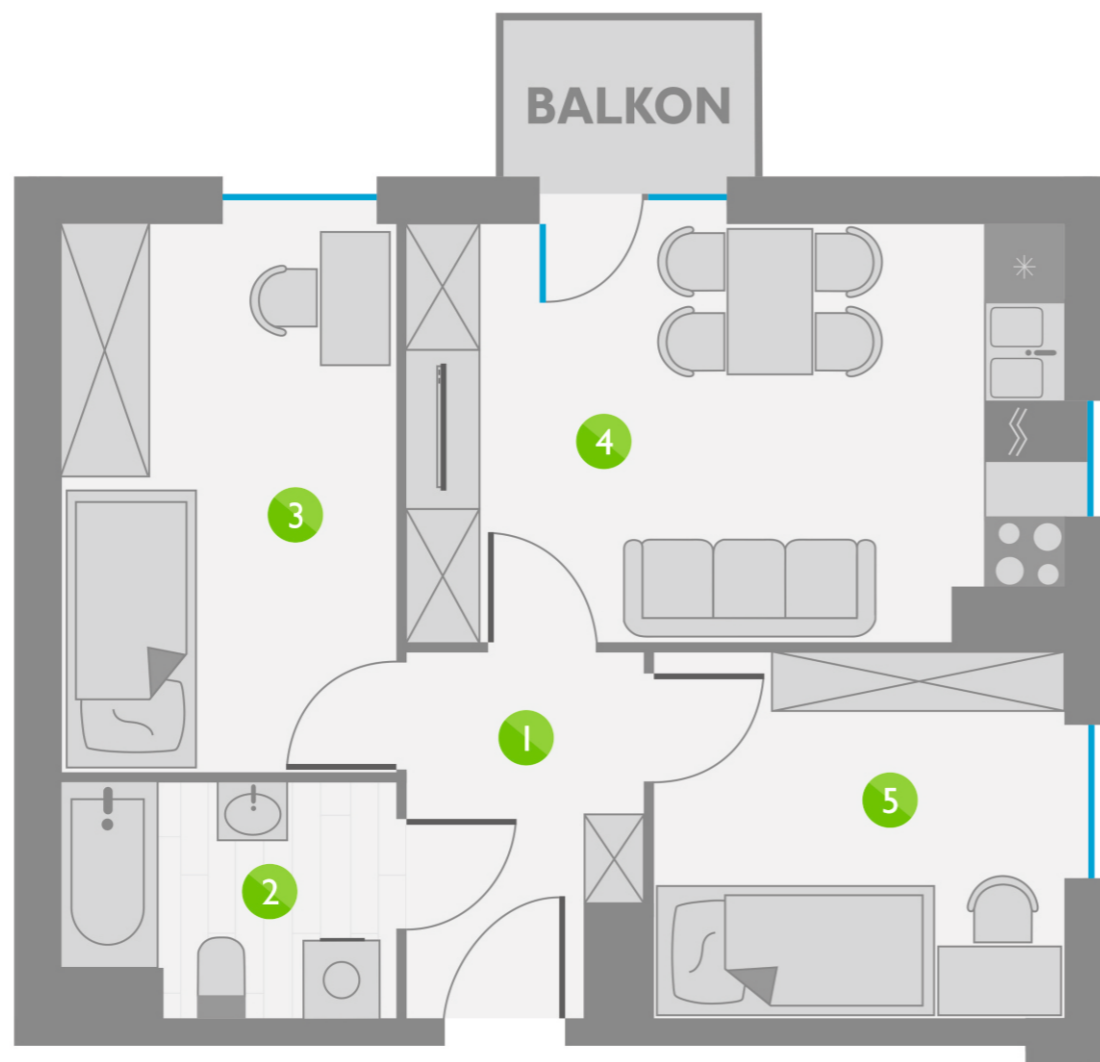
Os. Lotnictwa Polskiego 12

31

PIĘTRO 3



| | |
|----|--------|
| 1 | PARTER |
| 11 | P. 1 |
| 21 | P. 2 |
| 31 | P. 3 |
| 41 | P. 4 |
| 51 | P. 5 |
| 61 | P. 6 |
| 71 | P. 7 |
| 81 | P. 8 |



ZESTAWIENIE POMIESZCZEŃ:

| | | |
|-----------------|---------------------------|----------------------------|
| 1 | KORYTARZ | 5,25 m ² |
| 2 | ŁAZIENKA | 4,44 m ² |
| 3 | POKÓJ | 11,00 m ² |
| 4 | POKÓJ Z ANEKSEM KUCHENNYM | 16,06 m ² |
| 5 | GARDEROBA | 8,89 m ² |
| ŁĄCZNIE: | | 45,64 m² |

USYTUOWANIE LOKALU:

