

lokal mieszkalny

karta informacyjna inwestycji



data sporządzenia karty: 21.11.2024

LOKAL NR 59

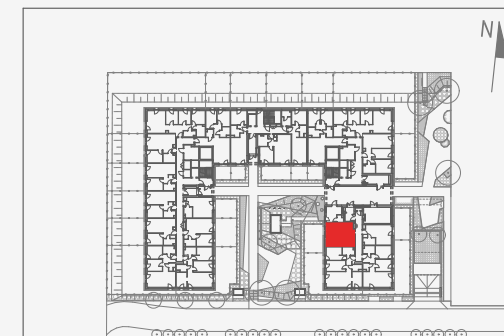
PIĘTRO	0
POKOJE	1
KLATKA	3
POWIERZCHNIA ROZLICZENIOWA	30,22 m ²
POWIERZCHNIA UŻYTKOWA	29,73 m ²

pokój z aneksem	25,62 m ²
łazienka	4,11 m ²

POWIERZCHNIA POD ŚCIANKAMI DZIAŁOWYMI	0,49 m ²
--	---------------------

ogródek lokatorski	28,48 m ²
--------------------	----------------------

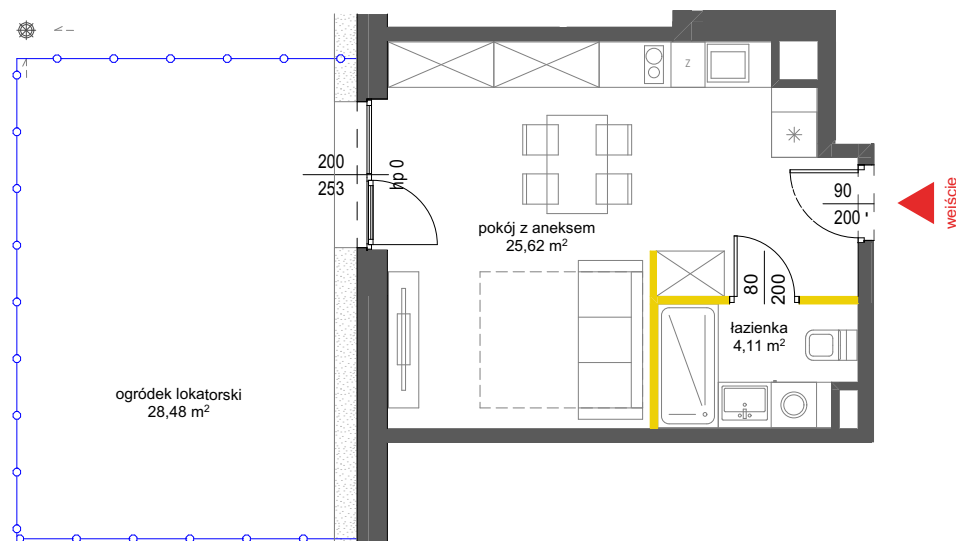
POŁOŻENIE LOKALU W BUDYNKU



Adres inwestycji: Warszawa, ul. Pawła Włodkowica 11C

BIURO SPRZEDAŻY

☎ 22 113 95 16



LEGENDA

— ścianki działowe nadające się do demontażu

— ściany i obudowy pionów instalacyjnych

— kanały instalacyjne obudowane

— ogrodzenia ogródków lokatorskich

☼ wpust terenowy

— różnica w poziomie terenu - skarpa

1m 2m 3m 4m 5m

KLINY DEVELOPMENT

Powierzchnia lokalu obliczona została zgodnie z Polską Normą PN-ISO 9836:2015-12, powołaną w rozporządzeniu Ministra Transportu, Budownictwa i Gospodarki Morskiej z dnia 11 września 2020 roku w sprawie szczegółowego zakresu i formy projektu budowlanego. Powierzchnia rozliczeniowa lokalu, uwzględniająca powierzchnię pod ściankami działowymi, służy do ustalenia ceny sprzedaży. Powierzchnia użytkowa lokalu służy do celów ewidencyjnych i wycenytostokowych. Instalacja wodna i kanalizacyjna doprowadzona do kuchni, łazienki i WC, zakończona korkami, nie schowana w ścianach. Rozprowadzenie instalacji pod przybory leży po stronie Nabywcy. Meble, biały montaż oraz drzwi wewnętrzne nie stanowią elementu wyposażenia lokalu. Deweloper zastrzega sobie możliwość wprowadzenia niewielkich zmian w dalszym etapie inwestycji. Przedstawiona aranżacja lokalu jest przykładowa. Wymiary okienne podane są w świetle muru od strony elewacji.