

lokal mieszkalny

karta informacyjna inwestycji



data sporządzenia karty 15/09/2021

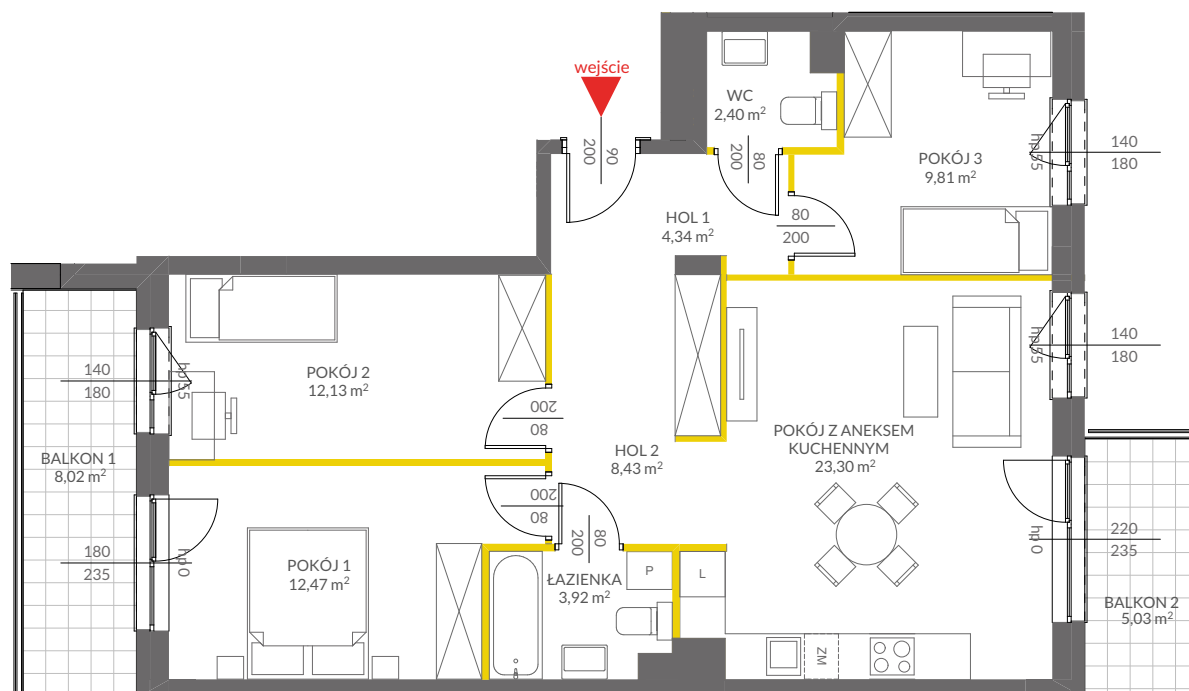
LOKAL NR 9

PIĘTRO	1
POKOJE	4
KLATKA	A
POWIERZCHNIA ROZLICZENIOWA	79,09 m ²
POWIERZCHNIA UŻYTKOWA	76,80 m ²

HOL 1	4,34 m ²
HOL 2	8,43 m ²
ŁAZIENKA	3,92 m ²
WC	2,40 m ²
POKÓJ 1	12,47 m ²
POKÓJ 2	12,13 m ²
POKÓJ 3	9,81 m ²
POKÓJ Z ANEKSEM KUCHENNYM	23,30 m ²

POWIERZCHNIA POD ŚCIANKAMI
DZIAŁOWYMI 2,29 m²

BALKON 1 8,02 m²
BALKON 2 5,03 m²

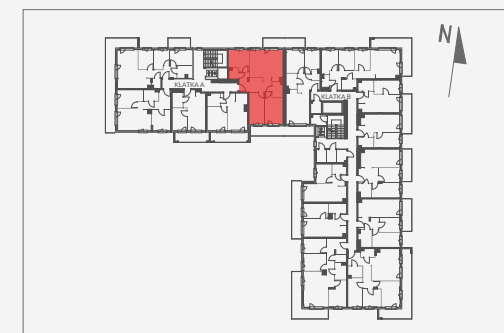


LEGENDA:

- ścianki działowe
- ścianki i obudowy pionów instalacyjnych



POŁOŻENIE LOKALU W BUDYNKU A



MIESZKANIA POWTARZALNE: 14

Adres inwestycji: Warszawa, ul. Małkowska 3B

BIURO SPRZEDAŻY

22 113 95 15

Powierzchnia lokalu obliczona została zgodnie z Polską Normą PN-ISO 9836:2015-12, powołaną w rozporządzeniu Ministra Transportu, Budownictwa i Gospodarki Morskiej z dnia 11 września 2020 roku w sprawie szczegółowego zakresu i formy projektu budowlanego. Powierzchnia rozliczeniowa lokalu, uwzględniająca powierzchnię pod ściankami działowymi, służy do ustalenia ceny sprzedaży. Powierzchnia użytkowa lokalu służy do celów ewidencyjnych i wierzystoksięgowych. Instalacja wodna i kanalizacyjna doprowadzona do kuchni, łazienki i WC, zakończona korkami, nie schowana w ścianach. Rozprowadzenie instalacji pod przybory leży po stronie Nabywcy. Meble, biały montaż oraz drzwi wewnętrzne nie stanowią elementu wyposażenia lokalu. Deweloper zastrzega sobie możliwość wprowadzenia niewielkich zmian w dalszym etapie inwestycji. Przedstawiona aranżacja lokalu jest przykładowa.