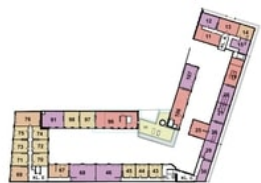


OZNACZENIA GRAFICZNE NA RYSUNKU

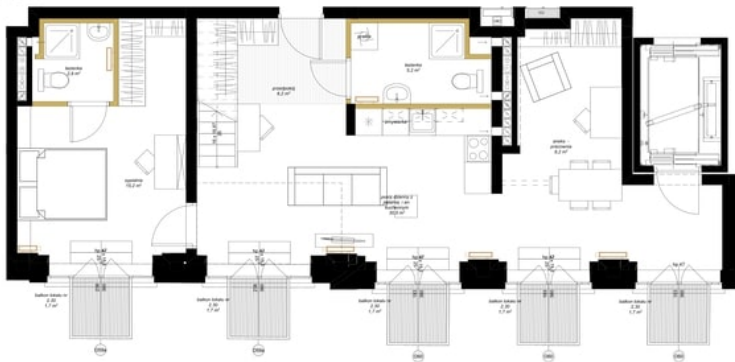
- lokale usługowe
- lokale mieszkalne - jednopokojowe
- lokale mieszkalne - dwupokojowe
- lokale mieszkalne - trzypokojowe
- lokale mieszkalne - czteropokojowe lub pięciopokojowe
- ogrody mieszkalne
- tarasy dachowe rekreacyjne
- numeracja lokali wg systemu identyfikacji mieszkań (obito)
- lokalizacja mieszkania



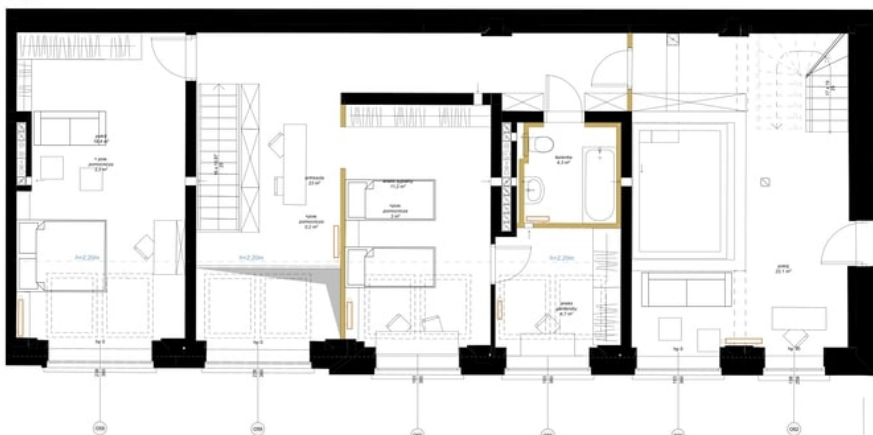
LOFTY W FABRYCE JEDWABIU

Łódź Śródmieście, ul. Wólczańska 13

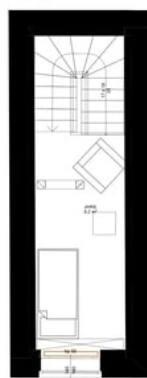
RZUT MIESZKANIA - POZIOM +2
Skala: 1:50



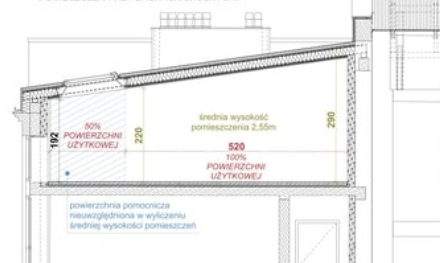
RZUT MIESZKANIA - POZIOM +3
Skala: 1:50



RZUT MIESZKANIA - POZIOM +4
Skala: 1:50



SPOSÓB OBLICZANIA POWIERZCHNI UŻYTKOWEJ I WYSOKOŚCI POMIESZCZENI PRZY DACHACH SKOŚNYCH



INFORMACJE O LOKALU	
numer budowlany	BUDYNEK 5
adres	PIĘTRO 2 / 3 / 4
stanowisko wg. prog. budowlanego	2.30
rodzaj lokalu	mieszkanie czteropokojowe

ZESTAWIENIE POWIERZCHNI		
nr pom.	nazwa pomieszczenia	pow. [m ²]
1	pokój dzienny z jadalnią i an. kuchennym	30,51
2	łazienka	5,17
3	przedpokój	6,21
4	aneks - pracownia	6,24
5	sypialnia	15,17
6	łazienka	2,92
7	antresola	23,00
7a	*pow. pomocnicza	0,16
8	pokój	18,35
8a	* pow. pomocnicza	3,26
9	aneks sypialny	11,20
9a	*pow. pomocnicza	2,99
10	pokój	22,09
11	aneks garderoby	4,05
12	łazienka	4,34
13	pokój	9,19
		167,45 m²

DODATKOWE INFORMACJE	
wysokość pomieszczenia	268 (poziom +2), 220 - 289 (poziom +3), 202 (poziom +4)
czy mieszkanie ma powierzchnie zewnętrzne - ogrody	nie
czy mieszkanie ma powierzchnie zewnętrzne - tarasy na dachu	tak, powierzchnia: 91,5 m ²
czy mieszkanie ma balkon	tak, pięć balkonów, powierzchnia: 5 x 1,7 m ²
dodatkowe informacje	mieszkanie pod skośnym dachem na poziomie +3
	poziom +4 - antresola znajduje się w węższej części budynku zabudowanego

- OZNACZENIA GRAFICZNE NA RYSUNKU
- elementy projektowane
 - elementy budowlane
 - elementy projektowane, stanowiące przedmiotem lokalu
 - składowanie z rozdzielnicą demarkacyjną lub innymi lokalizacjami, znajdującymi się poza granicami powierzchni wewnętrznej lokalu
 - lokalizacja kalendarzy
 - elementy biologiczne czynne
 - wepnie do lokalu