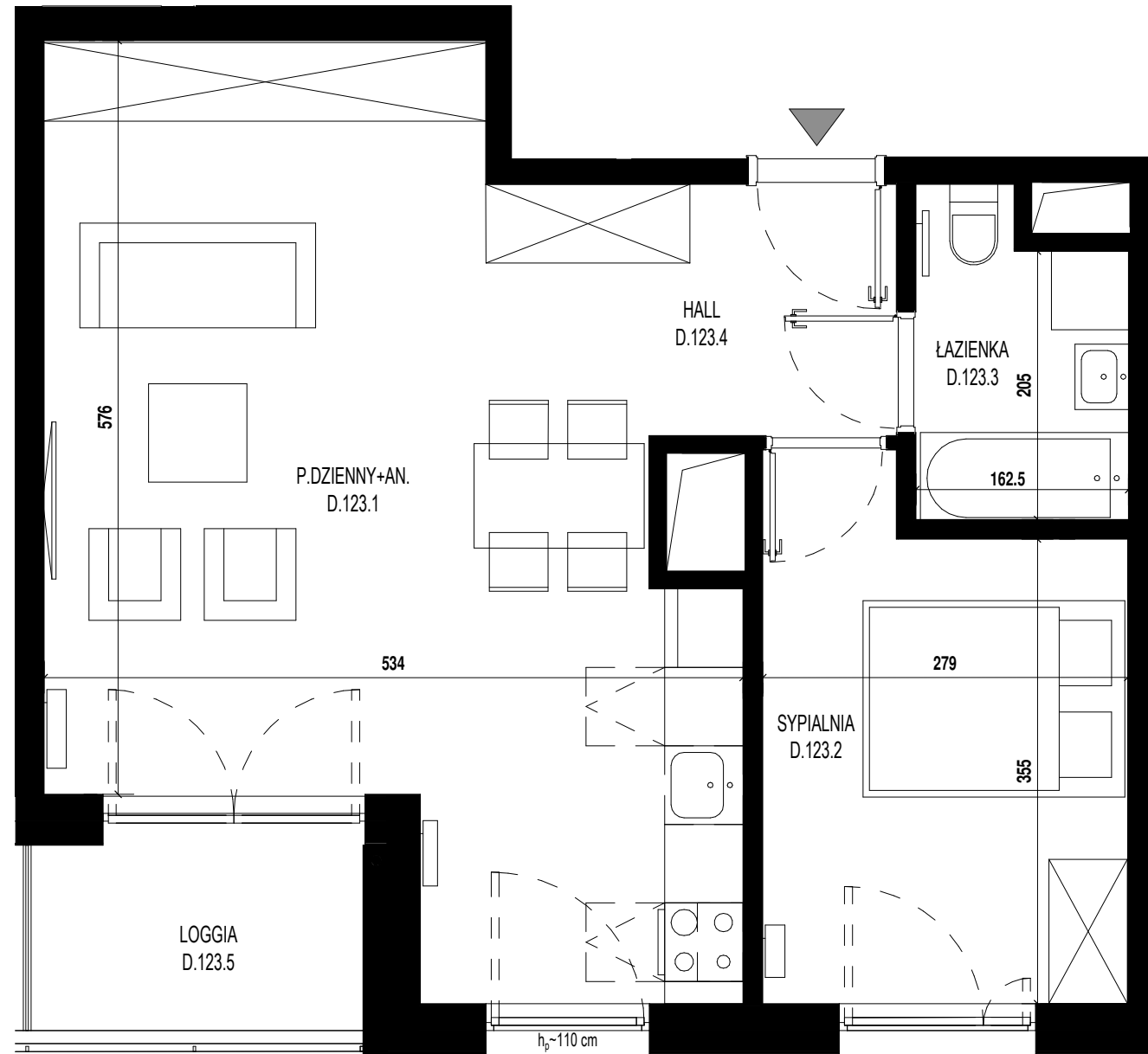
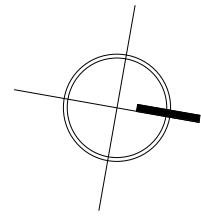
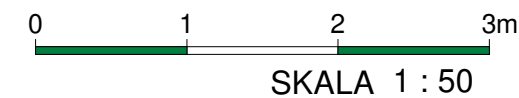


# KARTA KATALOGOWA



WYSOKOŚĆ BALUSTRADY min. 115 cm  
POWYZEJ BALUSTRADY ZABUDOWA SZKLANA



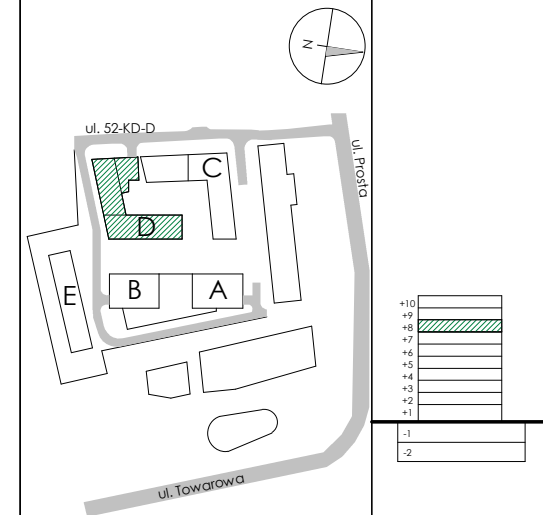
### UWAGI:

1. PODANE WYMIARY POMIESZCZEŃ SĄ WYMIARAMI W ŚWIETLE PIONOWYCH PRZEGRÓD (ŚCIAN) Z WYKONANYMI TYNKAMI.
2. DOCELOWE WYMIARY BĘDĄ RÓŻNE O TOLERANCJĘ WYKONANIA ROBÓT.
3. OSTATECZNY OBIAR POWIERZCHNI BĘDZIE DOKONANY PO WYBUDOWANIU LOKALU W TZW. STANIE DEWELOPERSKIM (PRZED ARANŻACJĄ), A NINIEJSZY RYSUNEK PODAJE PRZYBLIŻONĄ POWIERZCHNIĘ DOCELOWĄ. PRZEDSTAWIONY RZUT W TYM POKAZANE NA NIM ROZMIESZCZENIA I UKŁAD ELEMENTÓW MAJĄ CHARAKTER ORIENTACYJNY I MOGĄ ULEC ZMIANIE. POWIERZCHNIE PRZEDSTAWIONE NA RZUCIE I ICH WYMIARY W TYM WYMIARY ELEMENTÓW POMIESZCZEŃ MOGĄ ULEC ZMIANIE. POWIERZCHNIA ORAZ UKŁAD BALKONÓW, TARASÓW, LOGGI ORAZ OGRÓDKA (GDZIE DOTYCZY) MOGĄ ULEC ZMIANIE.
4. WYPOSAŻENIE UWIDOCZNIŁO NA NINIEJSZYM RZUCIE W POSTACI MEBLI I ELEMENTÓW WYPOSAŻENIA LOKALU ORAZ ZABUDÓW GK, W TYM W POSTACI PRZEDŚCIANEK, NIE STANOWI PRZEDMIOTU UMOWY I MA CHARAKTER WYŁĄCZNIE POGŁĄDOWY.
5. POWIERZCHNIĘ UŻYTKOWĄ LOKALU ORAZ POSZCZEGÓLNYCH POMIESZCZEŃ PODANO ZGODNIE Z NORMĄ PN: ISO 9836:1997 (Z UWZGLĘDNIENIEM TYNKÓW I W LICZENIEM POWIERZCHNI ZAJĘTEJ PRZEZ ZABUDOWY PODŁĄCZEŃ WOD-KAN).

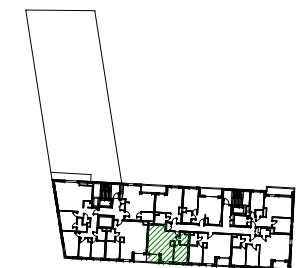
- ściana działowa
- ściana nierozbieralna
- szachty instalacyjne
- grzejnik
- schematyczna zabudowa w technologii lekkiej stelaży i podłączeń wod-kan



## PLAN SYTUACYJNY



## BUDYNEK D



KONDYGNACJA +8

NR LOKALU D123

2-pokojowe

D.123.1	P.DZIENNY+AN.	27.91 m <sup>2</sup>
D.123.2	SYPIALNIA	10.60 m <sup>2</sup>
D.123.3	ŁAZIENKA	3.71 m <sup>2</sup>
D.123.4	HALL	6.03 m <sup>2</sup>

POW. UŻYTKOWA **48.25 m<sup>2</sup>**  
D.123.5 LOGGIA 3.57 m<sup>2</sup>

INWESTOR

**ASBUD TOWAROWA Sp. z o.o.**  
tel. 800 600 600  
KRS: 560065

www.asbud.com  
towarowa@asbud.com



Creating Environment