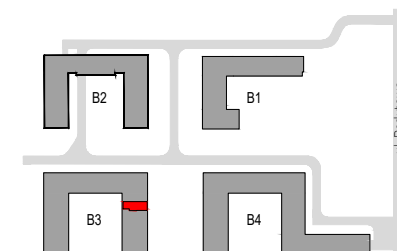


cityflow



BUDYNEK B3

| | | |
|--------|---------------|--------------|
| PIĘTRO | NR MIESZKANIA | LICZBA POKOI |
| 8 | J.9.01 | 3 |

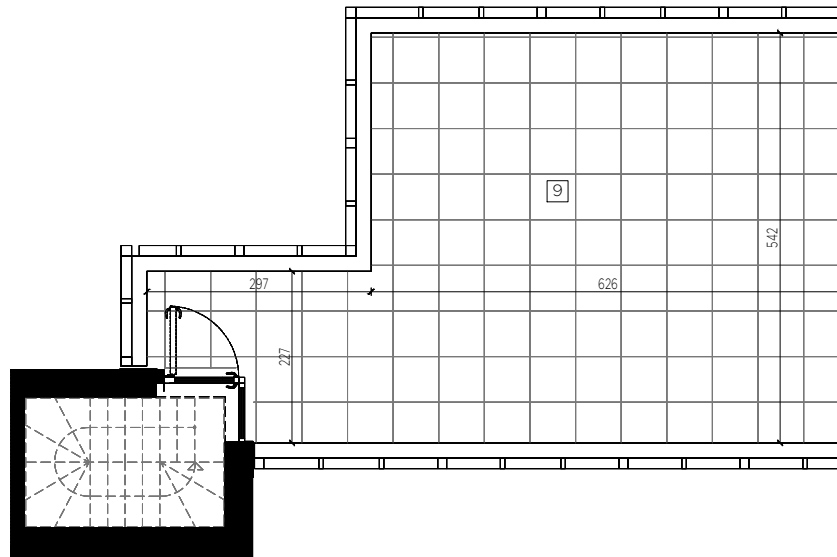
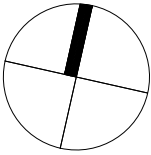
| POMIESZCZENIE | POW. /m²/ |
|------------------------------|--------------|
| 1 KORYTARZ | 2.76 |
| 2 PRZEDPOKÓJ | 6.42 |
| 3 SALON Z ANEKSEM KUCHENNYM | 27.02 |
| 4 ŁAZIENKA | 4.52 |
| 5 SYPIALNIA | 14.51 |
| 6 POKÓJ | 12.24 |
| 7 WC | 1.77 |
| POWIERZCHNIA UŻYTKOWA | 69.24 |
| 8 LOGGIA | 4.14 |
| 9 TARAS NA DACHU | 39.33 |

WYSOKOŚĆ MIESZKANIA 2.90
(liczona od wierzchu szlifty)

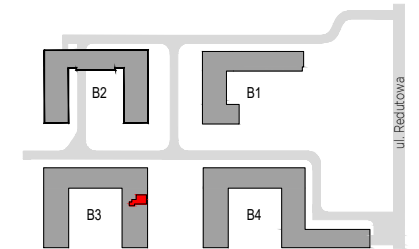
H_p- WYSOKOŚĆ PARAPETU
F- WYSOKOŚĆ SPODU OKNA TYPU FIX

- POWIERZCHNIA UŻYTKOWA ZOSTANIE OBLICZONA NA PODSTAWIE NORMY PN ISO 9836:2015.
- ARANŻACJA ŚCIANEK DZIAŁOWYCH MOŻE PODLEGAĆ ZMIANOM NA WNIOSEK KLIENTA.
- PRZEDSTAWIONE WYPOSAŻENIE I WYKOŃCZENIE JEST PRZYKŁADOWE I STANOWI JEDEN Z MOŻLIWYCH SPOSOBÓW ARANŻACJI.
- WYMIARY POMIESZCZEŃ, LOKALIZACJĘ PRZYBÓRÓW SANITARNYCH ITP. PODANO ZGODNIE Z PROJEKTEM BUDOWLANYM. MOGĄ WYSTĄPIĆ NIEWIELKIE RÓŻNICE WYMIARÓW I USYTUOWANIA ELEMENTÓW POWSTAŁE W TRAKCIE REALIZACJI PRAC BUDOWLANYCH

OKAM
Make living better



cityflow



BUDYNEK B3

| | | |
|--------|---------------|--------------|
| PIĘTRO | NR MIESZKANIA | LICZBA POKOI |
| 9 | J.9.01 | 3 |

| POMIESZCZENIE | POW. /m ² / |
|------------------------------|------------------------|
| 1 KORYTARZ | 2.76 |
| 2 PRZEDPOKÓJ | 6.42 |
| 3 SALON Z ANEKSEM KUCHENNYM | 27.02 |
| 4 ŁAZIENKA | 4.52 |
| 5 SYPIALNIA | 14.51 |
| 6 POKÓJ | 12.24 |
| 7 WC | 1.77 |
| POWIERZCHNIA UŻYTKOWA | 69.24 |
| 8 LOGGIA | 4.14 |
| 9 TARAS NA DACHU | 39.33 |

WYSOKOŚĆ MIESZKANIA 2.90
(liczona od wierzchu szlifty)

H_p- WYSOKOŚĆ PARAPETU
F- WYSOKOŚĆ SPODU OKNA TYPU FIX

- POWIERZCHNIA UŻYTKOWA ZOSTANIE OBLICZONA NA PODSTAWIE NORMY PN ISO 9836:2015.
- ARANŻACJA ŚCIANEK DZIAŁOWYCH MOŻE PODLEGAĆ ZMIANOM NA WNIOSEK KLIENTA.
- PRZEDSTAWIONE WYPOSAŻENIE I WYKOŃCZENIE JEST PRZYKŁADOWE I STANOWI JEDEN Z MOŻLIWYCH SPOSOBÓW ARANŻACJI.
- WYMIARY POMIESZCZEŃ, LOKALIZACJĘ PRZYBORÓW SANITARNYCH ITP. PODANO ZGODNIE Z PROJEKTEM BUDOWLANYM. MOGĄ WYSTĄPIĆ NIEWIELKIE RÓŻNICE WYMIARÓW I USYTUOWANIA ELEMENTÓW POWSTAŁE W TRAKCIE REALIZACJI PRAC BUDOWLANYCH

OKAM
Make living better