

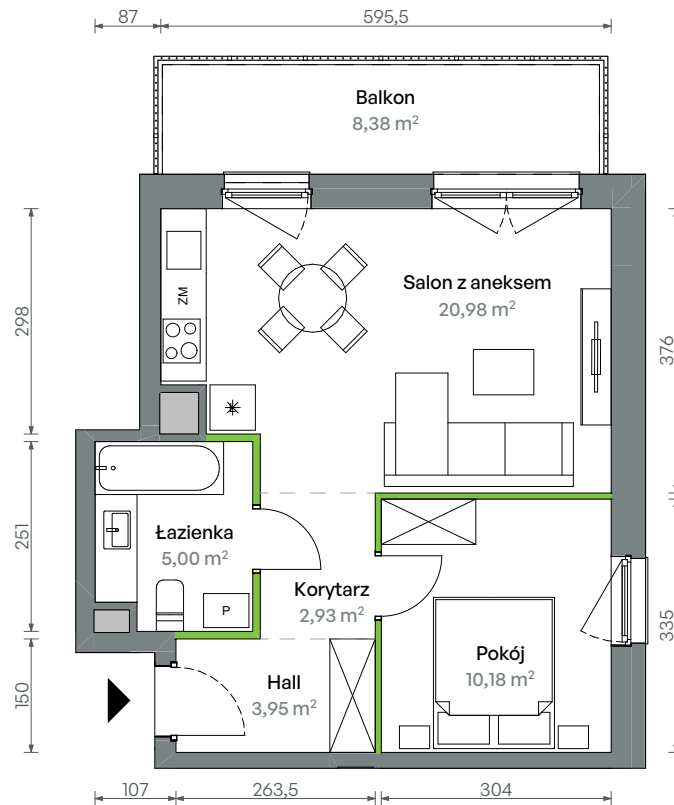
Oliwska Vita.

nr 1/A/1/10



Powierzchnia **43,04 m²**

Piętro 2

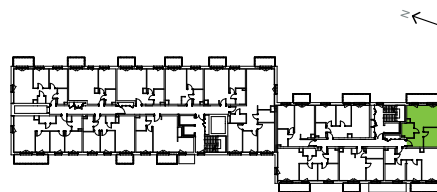


Aranżacja mieszkania jest przykładowa

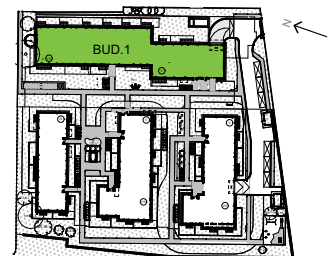
Powierzchnia użytkowa

Hall	3,95
Korytarz	2,93
Łazienka	5,00
Pokój	10,18
Salon z aneksem	20,98
Razem	43,04 m²
Balkon	8,38

Rzut kondygnacji Piętro 2



Plan osiedla Budynek 1



U nas nigdy nie płacisz za powierzchnie pod ścianami działowymi