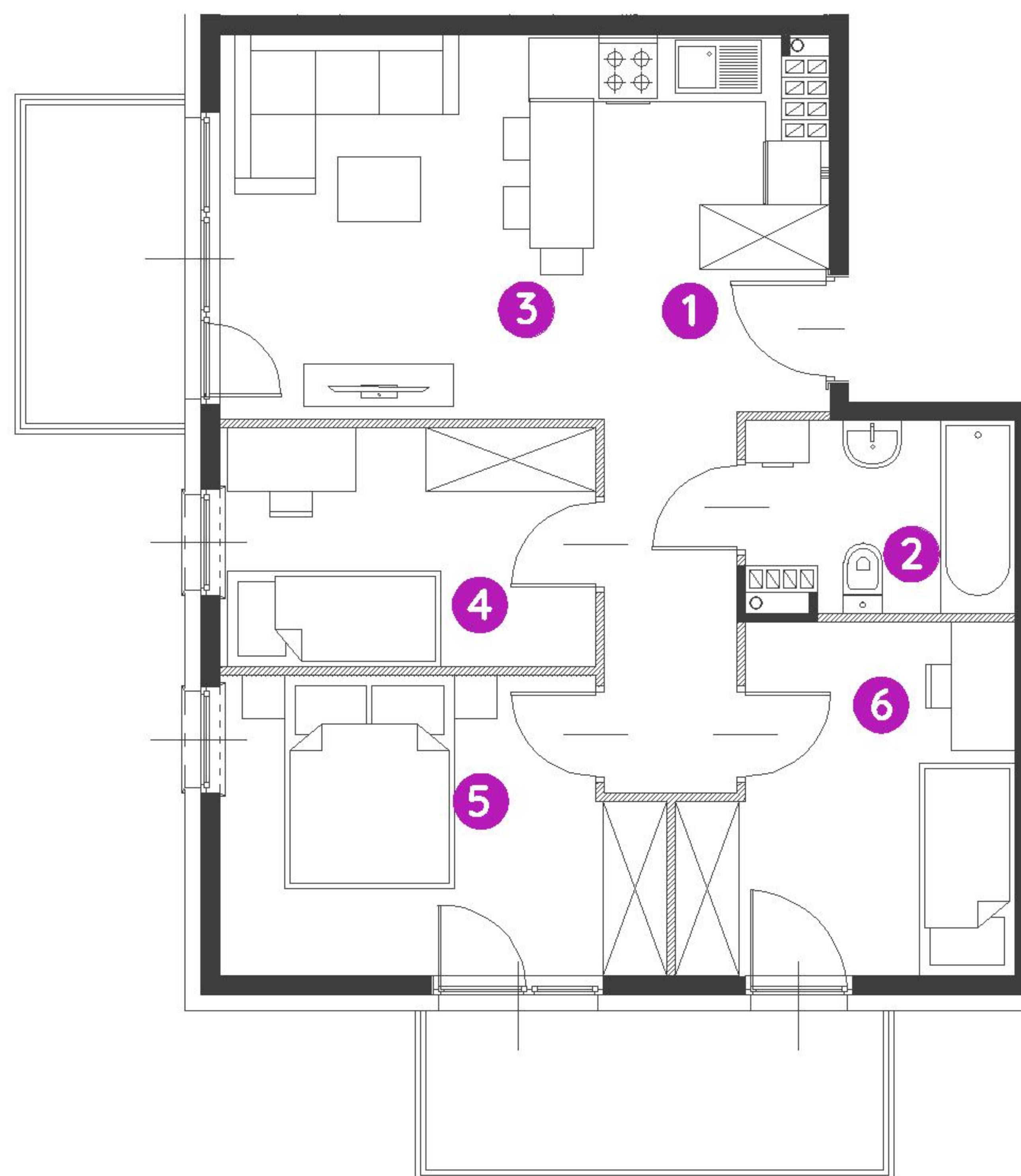


Murapol Siewierz Jeziorna

Siewierz | ul. Dobrej Nadziei



mieszkanie **13.B.3.3**

piętro **3**

budynek **13**

1. hol **8,44 m²**

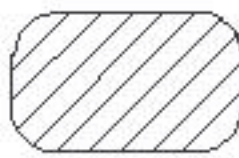
2. łazienka **4,17 m²**

3. salon/ aneks kuchenny **15,78 m²**

4. sypialnia **7,78 m²**

5. sypialnia **10,84 m²**

6. sypialnia **9,30 m²**

 powierzchnia ścian działowych nadających się do demontażu **2,10 m²**

metraż **58,41 m²**

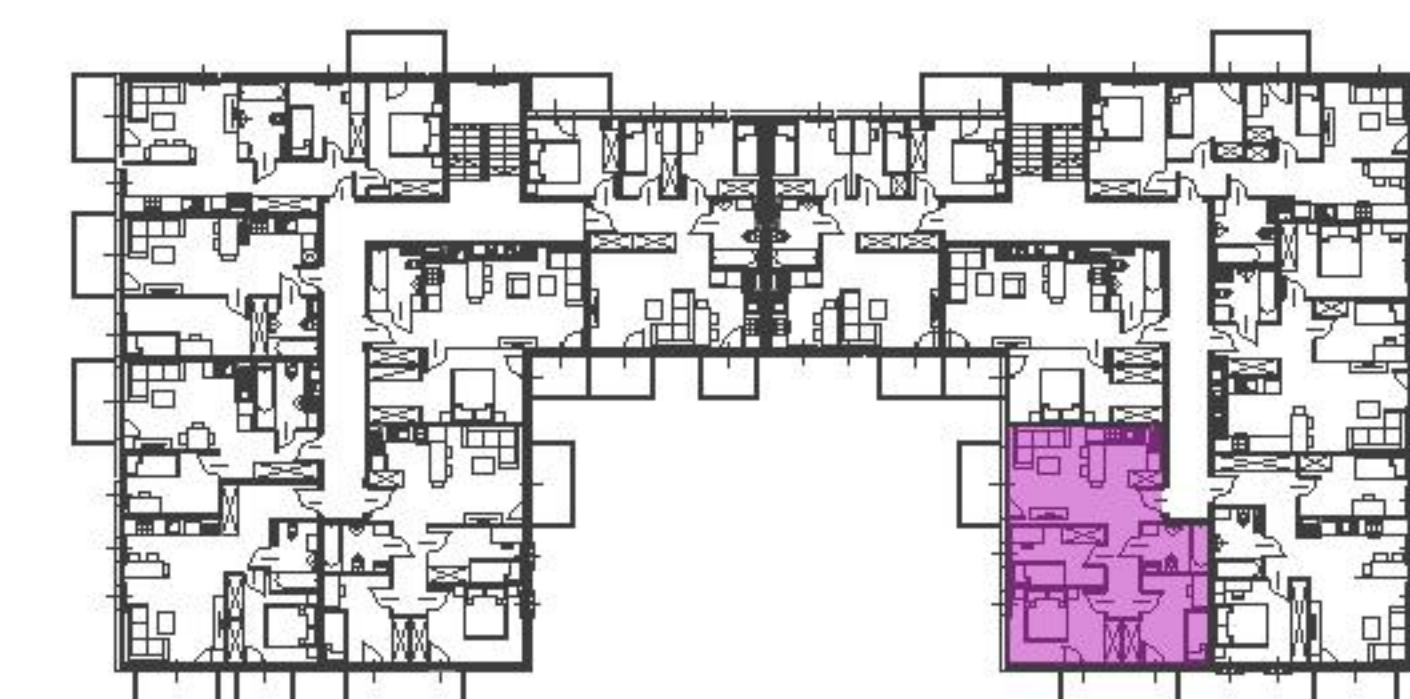
balkon **4,50 m²**
balkon **6,30 m²**



0 1 2 5m

Podziałka podana z tolerancją +/- 5%

Aranżacja mieszkania ma charakter poglądowy.



Biuro Sprzedaży: Siewierz, ul. Jeziorna 153 - **T: 32 411 48 37, M: siewierz@murapol.pl**. Centrala: Bielsko-Biała, ul. Partyzantów 51, T: 33 819 33 33, M: sekretariat@murapol.pl, **murapol.pl**

UWAGA: Powierzchnia liczona wg PN-ISO 9836; 1997. Na etapie projektu wykonawczego i realizacji obiektu mogą wystąpić korekty w powierzchni lokali i układzie ścian, powierzchnia liczona w stanie wykończonym. Do obliczeń przyjęto 1,5 cm tynku. Do powierzchni użytkowej lokalu wlicza się powierzchnię pod ścianami działowymi, nadającymi się do demontażu.