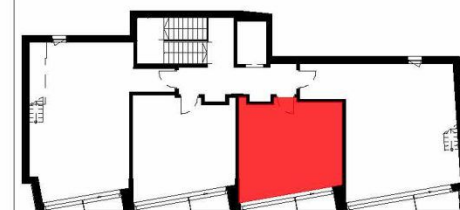


REZYDENCJA KROCHMALNA 44

Lokal 25

| | | | |
|--------------|-----|---------------------|----------------------|
| Piętro | 7/7 | Powierzchnia | 30,22 m ² |
| Liczba pokoi | 1 | Loggia/balkon/taras | 1,66 m ² |

| | | |
|---------------------------------------|--------------------|-------|
| 1 | korytarz | 3,64 |
| 2 | łazienka | 3,15 |
| 3 | salon+ aneks kuch. | 22,50 |
| powierzchnia pod ściankami działowymi | | 0,93 |



| | |
|--|---|
| | ŚCIANA STAŁA |
| | ŚCIANA DZIAŁOWA NADAJĄCA SIĘ DO DEMONTAŻU |
| | GRZEJNIK ŁAZIENKOWY, DRABINOWY |
| | GRZEJNIK ŚCIENNY, PŁYTOWY |
| | GRZEJNIK KANAŁOWY, PŁYTOWY |
| | ZIELEN NA DACHU |
| | SCHODY PROWADZĄCE DO OBUĐOWY KLATKI SCHODOWEJ |

INWESTOR



BIURO SPRZEDAŻY

TEL: +48 880 599 777
E-MAIL: krochmalna@vinci-immobilier.com

BIURO PROJEKTOWE

A 7
A G

1. Karta katalogowa opracowana na podstawie projektu budowlanego, w lokalach mogą wystąpić zmiany wprowadzone na etapie projektu wykonawczego
2. Wymiary i powierzchnie są liczone według normy PN-ISO 9836:1997 ostateczna powierzchnia zostanie obliczona na podstawie pomiaru powykonawczego, zgodnie z powyższą wymienioną normą.
3. Aranżacja mieszkania (tj. meble, wyposażenie kuchni i łazienek oraz sanitariaty) ma charakter poglądowy i nie stanowi wyposażenia lokalu w standardzie oferowanym do sprzedaży.
4. Przedstawione wymiary mają charakter poglądowy i nie mogą stanowić podstawy do zamawiania mebli i armatury