

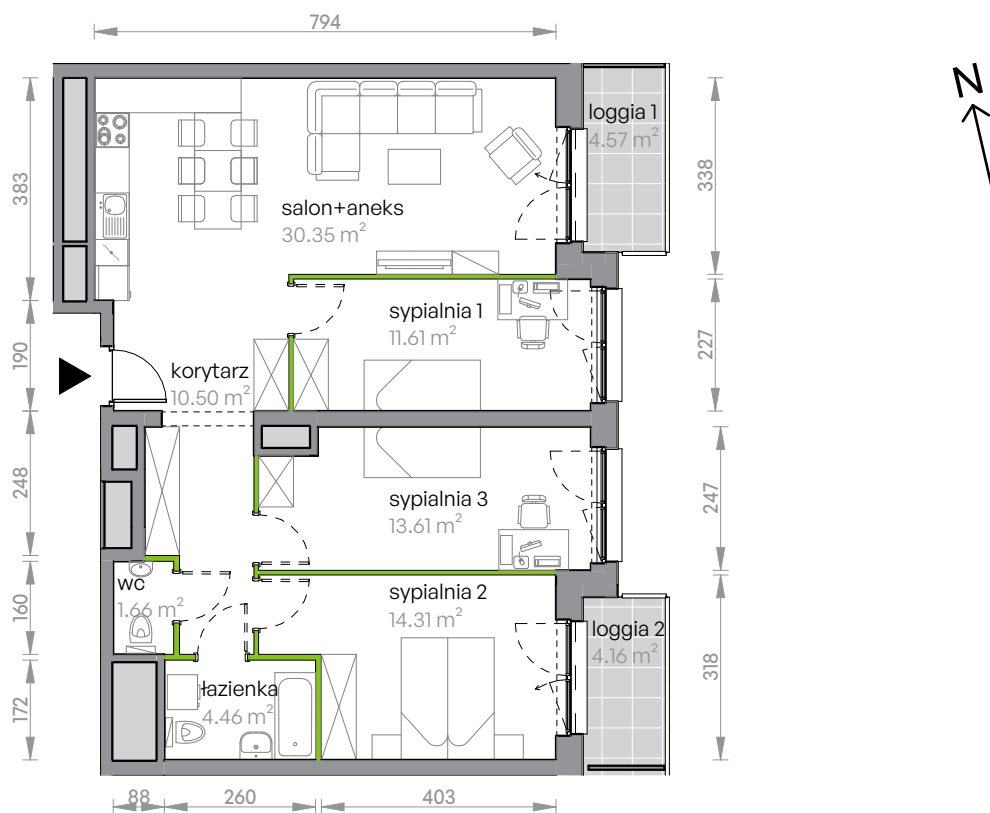
# Legnicka Vita

## L2/14/115



Powierzchnia **86.50 m<sup>2</sup>**

Piętro **14**



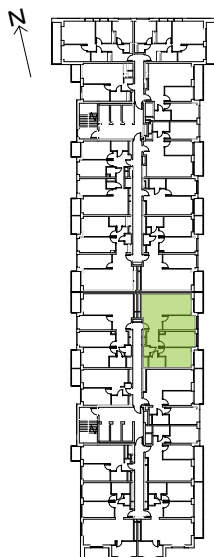
Aranżacja mieszkania jest przykładowa

### Powierzchnia użytkowa

korytarz	10.50 m <sup>2</sup>
salon+aneks	30.35 m <sup>2</sup>
sypialnia 1	11.61 m <sup>2</sup>
sypialnia 2	14.31 m <sup>2</sup>
sypialnia 3	13.61 m <sup>2</sup>
wc	1.66 m <sup>2</sup>
łazienka	4.46 m <sup>2</sup>
<b>Razem</b>	<b>86.50 m<sup>2</sup></b>
+ loggia 1	4.57 m <sup>2</sup>
+ loggia 2	4.16 m <sup>2</sup>

U nas nigdy nie płacisz za powierzchnię pod ścianami działowymi

### Rzut kondygnacji Piętro 14



### Plan osiedla Budynek L2

