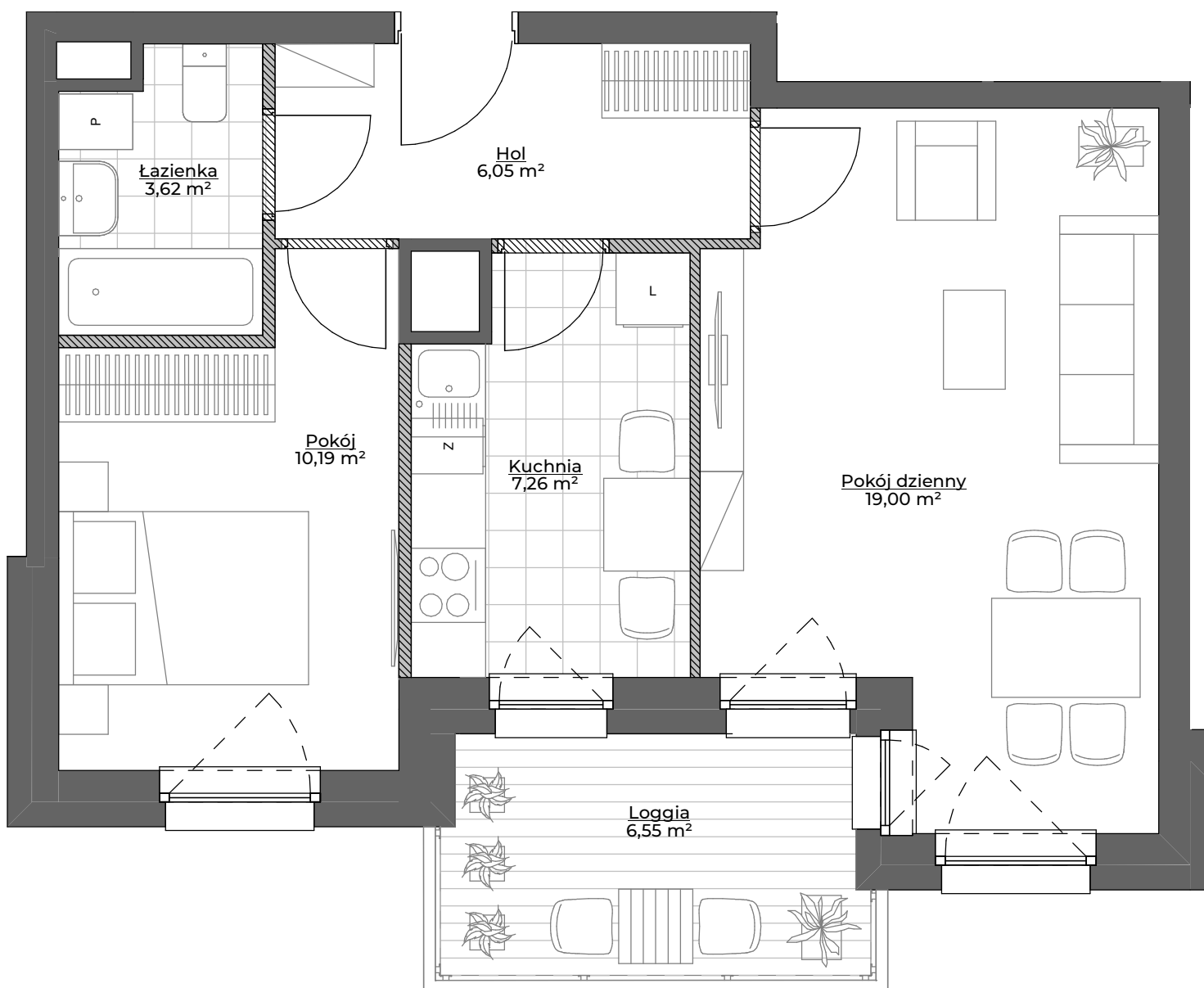
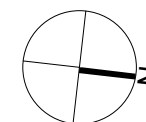




solano

# MIESZKANIE NR 14 2 POKOJE / 47,47 m<sup>2</sup>



solano

Gdynia, ul. Strzelców, Mały Kack

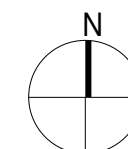
## DANE LOKALU:

LOKAL	LICZBA POKOI	POW. SPRZEDAŻOWA
14	2	47,47 m <sup>2</sup>
BUDYNEK	KLATKA	PIĘTRO
B	A	1

## ZESTAWIENIE POWIERZCHNI:

Pokój dzienny	19,00 m <sup>2</sup>
Pokój	10,19 m <sup>2</sup>
Kuchnia	7,26 m <sup>2</sup>
Hol	6,05 m <sup>2</sup>
Łazienka	3,62 m <sup>2</sup>
Suma: powierzchnia użytkowa	46,12 m <sup>2</sup>
Powierzchnia zajęta przez elementy nadające się do demontażu, w tym ścianki działowe nie będące elementem konstrukcji i nie zawierające szachtów instalacyjnych.	1,35 m <sup>2</sup>
Suma: powierzchnia sprzedażowa	47,47 m <sup>2</sup>
Loggia	6,55 m <sup>2</sup>

## POŁOŻENIE MIESZKANIA W BUDYNKU:



## WARTOŚĆ BRUTTO (PLN):

## PROJEKTANT:

**KWADRAT**  
STUDIO ARCHITEKTONICZNE

**rebelconcept**  
K&M Droszcz Architekci



- Aranżacja lokalu mieszkalnego przedstawiona na rzucie jest przykładowa.
- Powierzchnia sprzedażowa stanowi sumę powierzchni użytkowej lokalu oraz powierzchni lokalu zajętej przez elementy nadające się do demontażu, w tym ścianki działowe nie będące elementem konstrukcji i nie zawierające szachtów instalacyjnych.
- Powierzchnia użytkowa lokalu określona jest na podstawie Rozporządzenia Ministra Rozwoju z dnia 11 września 2020 r. w sprawie szczegółowego zakresu i formy projektu budowlanego oraz przy uwzględnieniu treści Polskiej Normy PN-ISO 9836:2015-12.
- Niniejsza karta katalogowa opracowana została na podstawie projektu wykonawczego. W toku dalszego projektowania, budowy lub zmian lokatorskich, mogą nastąpić zmiany w stosunku do informacji zawartych na karcie katalogowej, w szczególności w zakresie: powierzchni sprzedażowej, powierzchni użytkowej, układu pomieszczeń oraz usytuowania elementów nadających się do demontażu, takich jak np. ścianki działowe.
- Informacje na karcie nie stanowią oferty handlowej w rozumieniu art. 66 kodeksu cywilnego.

# spravvia

Spravvia sp. z o. o.  
www.spravvia.pl