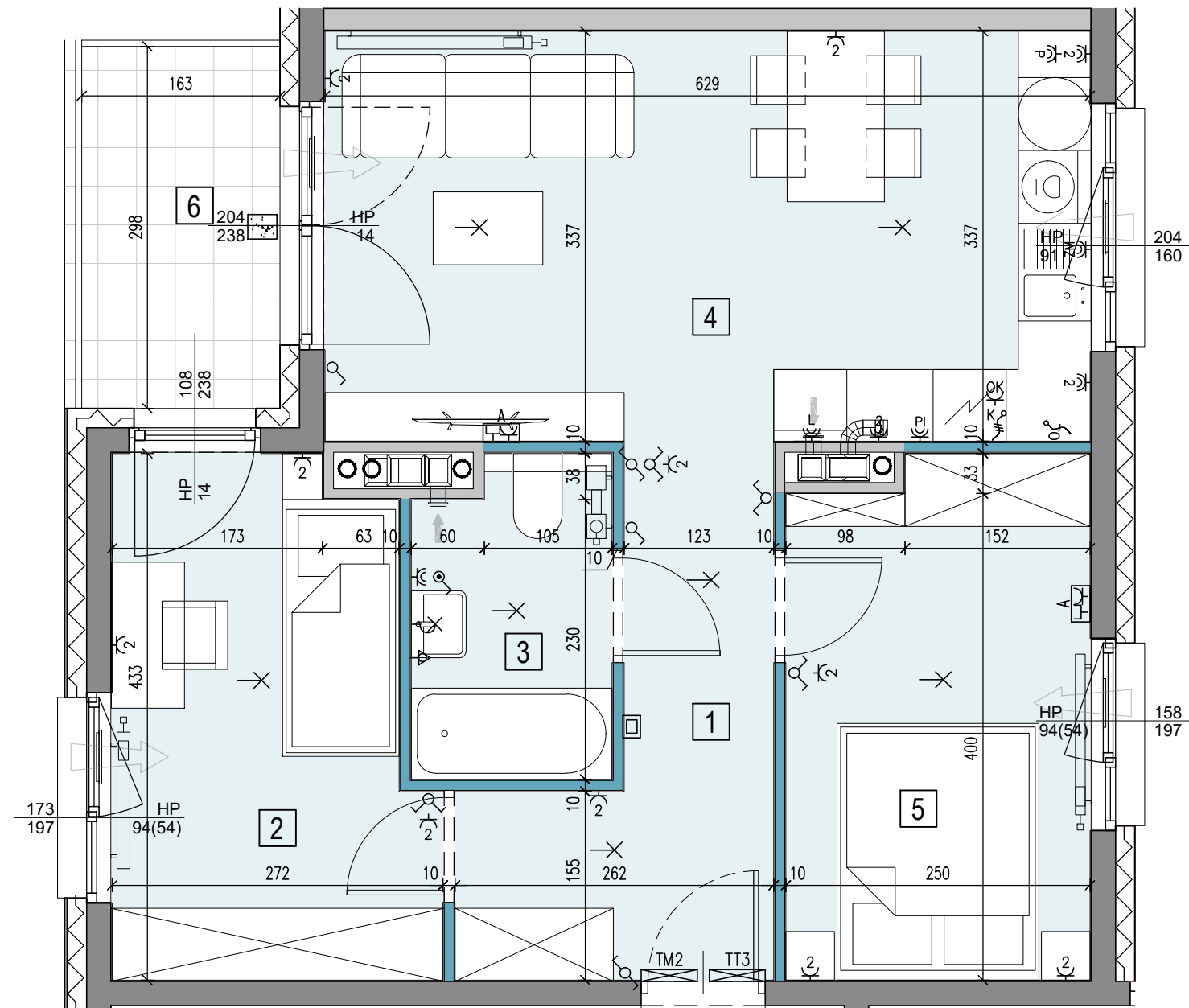
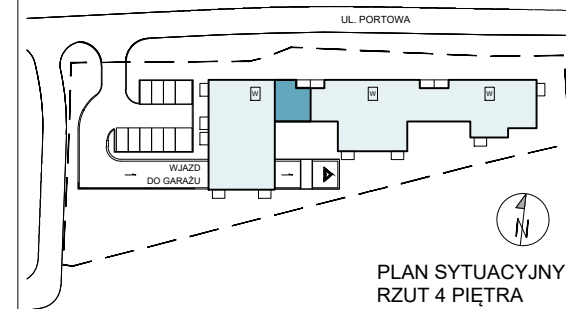


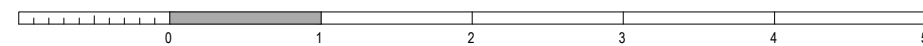
# Portowa

APARTAMENTY

tel: +48 530 100 501  
www.apartamentyportowa.pl



**POR-A.04.07**



**LEGENDA:**

SZYB WINDOWY	ŚCIANY ŻELBETOWE	ŚCIANY MUROWANE	ŚCIANY DEMONTOWALNE	NUMER POMIESZCZENIA	GRZEJNIK ŚCIENNY	GRZEJNIK ŁAZIENKOWY	PIONY WENTYLACYJNE: - kuchnia - okap - łazienka - kuchenny /garderoba	PION KANALIZACJI	ZAWÓR CZERPALNY W OGRÓDZIE	TABLICA ELEKTRYCZNA MIESZKANIOWA	TELETECHNICZNA SKRZYŃKA MIESZKANIOWA	WIDEODOMOFON	OPRAWA OŚW. ZEWNĘTRZNA	WYPUST OŚW. WEWNĘTRZNY	OPRAWA OŚW. TYPU "KINKIET"	ŁĄCZNIK INST. 1-BIEGUNOWY	ŁĄCZNIK INST. SCHODOWY	ŁĄCZNIK INST. KRZYŻOWY	GNIAZDO POJEDYNCZE	GNIAZDO PODWÓJNE	GNIAZDO DO ZAS. PRALKI	GNIAZDO DO ZAS. LODÓWKI	GNIAZDO DO ZAS. ZMYWARKI	GNIAZDO DO ZAS. PIEKARNIKA	GNIAZDO DO ZAS. OKAPU	WYPUST KABLOWY DO ZASILANIA KUCHNI	WYPUST KABLOWY DO ZASILANIA OŚWIETLENIA	ZESTAW GNIAZD TYPU "A" (TV) 2*230V/16A, 1*RTV-SAT (RTV-2*SAT), 1* RJ45 KAT. 5E	LOKALNA SZYNA UZIEMIĄJĄCA	BALUSTRA DA SZKLANA / STALOWA	OKNO BALKONOWE	OKNO Z PARAPETEM	OKNO PRZESUWNE	<b>KARTA KATALOGOWA JEST ZAŁĄCZNIKIEM DO UMOWY</b> Zgodnie z PN ISO 9836 1997, powierzchnia użytkowa lokalu jest obliczana w metrach kwadratowych z dokładnością do dwóch miejsc po przecinku, dla wymiarów lokalu w stanie wykończonym na poziomie podłogi. Wymiary podane są w stanie wykończonym. Wymiary, powierzchnie oraz rozmieszczenie instalacji (elektryczne, sanitarne) mogą ulec nieznacznym zmianom. Instalacje oraz urządzenia elektryczne, sanitarne i drzwi wewnętrzne nie stanowią wyposażenia lokali. Przedstawiono przykładowe rozmieszczenie urządzeń sanitarnych i kuchennych. Podłoga pod posadzki wykonane ze szlichty. Na warstwy wykończeniowe podłóg przewidziano 2 cm. Zabrania się ingerencji w elementy nośne budynku oraz szachty instalacyjne.
--------------	------------------	-----------------	---------------------	---------------------	------------------	---------------------	---	------------------	----------------------------	----------------------------------	--------------------------------------	--------------	------------------------	------------------------	----------------------------	---------------------------	------------------------	------------------------	--------------------	------------------	------------------------	-------------------------	--------------------------	----------------------------	-----------------------	------------------------------------	---	--	---------------------------	-------------------------------	----------------	------------------	----------------	--

PIĘTRO 4

INWESTYCJA KLATKA PIĘTRO LOKAL  
**MIESZKANIE POR-A.04.07**

LICZBA POKOI	POWIERZCHNIA UŻYTKOWA	WYSOKOŚĆ (W STANIE DEWELOPERSKIM)
<b>3</b>	<b>54,02 m<sup>2</sup></b>	<b>2,67 m</b>

**WYKAZ POWIERZCHNI POMIESZCZEŃ**

NUMER	NAZWA	Powierzchnia (m <sup>2</sup> )
1	KOMUNIKACJA	7,60 m <sup>2</sup>
2	POKÓJ SYPIALNY 1	10,53 m <sup>2</sup>
3	ŁAZIENKA	4,19 m <sup>2</sup>
4	POKÓJ DZIENNY + ANEKS KUCHENNY	21,20 m <sup>2</sup>
5	POKÓJ SYPIALNY 2	10,50 m <sup>2</sup>
6	LOGGIA	4,85 m <sup>2</sup>

**INNE MIESZKANIA O PODOBNYM UKŁADZIE**

PIĘTRO	0	1	2	3	4	5	6	7
NR	-	-	-	-	-	POR A.05.07	POR A.06.07	POR A.07.07



Matexi Polska Kraków Sp. z o.o.  
Biuro Sprzedaży, Kraków - Stare Podgórze, ul. Limanowskiego 5  
www.matexpolska.pl

**JEDNOSTKA PROJEKTOWA**

**MANUFATURA ARCHITEKTURY SP. Z O.O.**  
31-066 KRAKÓW, UL. SKAWIŃSKA 23/1