

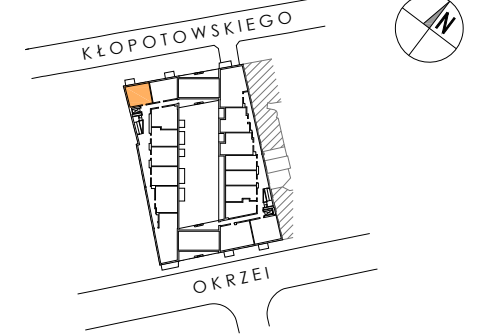
# NA OKRZEI

serce Pragi

+48 501 801 700  
www.naokrzei.pl

**WIELORODZINNY BUDYNEK MIESZKALNY  
Z USŁUGAMI W PARTERZE I GARAŻEM PODZIEMNYM  
MIĘDZY ULICAMI OKRZEI I KŁOPOTOWSKIEGO  
W WARSZAWIE**

**PLAN SYTUACYJNY**



**4 PIĘTRO / KLATKA A**

**MIESZKANIE nr A.04.01**

LICZBA POKOI	POWIERZCHNIA UŻYTKOWA	WYSOKOŚĆ (w stanie deweloperskim)
1	35.62 m <sup>2</sup>	2.66 m

**WYKAZ POWIERZCHNI POMIESZCZEŃ**

1. HOL	4.01 m <sup>2</sup>
2. SALON Z ANEKSEM KUCHENNYM	27.23 m <sup>2</sup>
3. ŁAZIENKA	3.77 m <sup>2</sup>
4. BALKON	3.92 m <sup>2</sup>
POWIERZCHNIA POD ŚCIANKAMI NADAJĄCYMI SIĘ DO DEMONTAŻU	0.61 m <sup>2</sup>

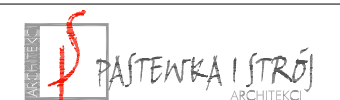
**INNE MIESZKANIA O PODOBNYM UKŁADZIE**

PIĘTRO	1	2	3	4	5	6	7
NR	A.1.01	A.2.01	A.3.01	-	A.5.01	A.6.01	-



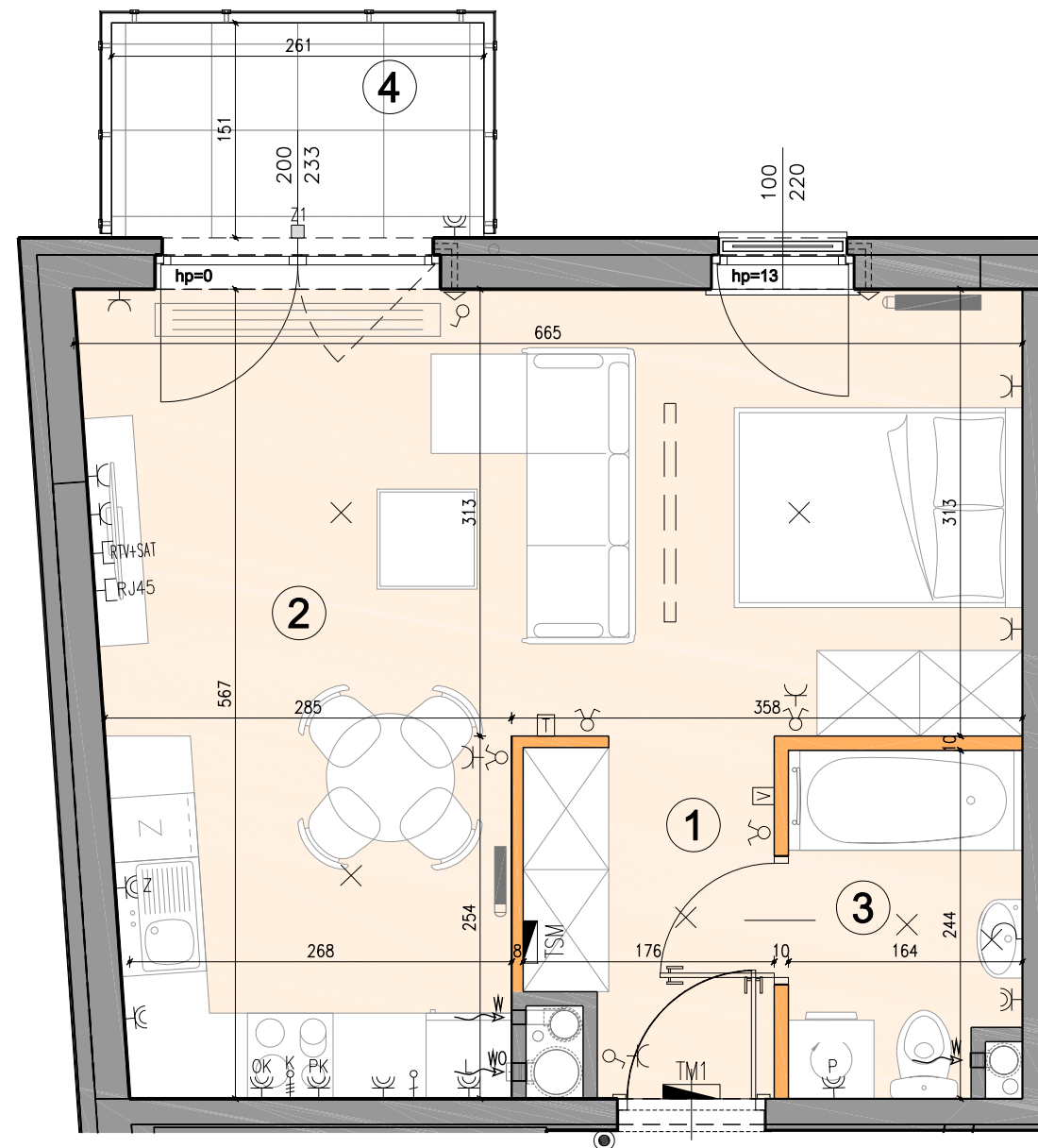
**Witamy  
w okolicy.**

Matexi Polska Sp. z o.o.  
Al. Jana Pawła II 29 00-867 Warszawa  
www.matexpolska.pl



Al. Jerozolimskie 99 lok.37  
02-001 Warszawa

tel. 22 619-35-09  
biuro@ps-architekci.pl



	ściana rozbiegająca		zewnętrzna oprawa ścienna (kinkiet)		łącznik oświetleniowy 1-biegunowy		gniazdo wtykowe pojedyncze
	ściana nierozbiegająca		tablica mieszkaniowa elektryczna TM		łącznik oświetleniowy 2-biegunowy		gniazdo wtykowe brygoszczelne (ogólne)
	potencjalna lokalizacja ściany		skrzynka mieszkaniowa multimedialna		łącznik oświetleniowy schodowy		gniazdo wtykowe brygoszczelne (pralka)
	obniżenia		wypust 1-fazowy 230V/wentylator		wypust oświetleniowy sufitowy		gniazdo wtykowe brygoszczelne (łódzka)
	przepierzenie balkonowe		gniazdo RTV+SAT		wypust oświetleniowy ścienny (kinkiet)		gniazdo wtykowe brygoszczelne (okap)
	balustrada pełna		gniazdo internetowe		wypust oświetleniowy (1f)		gniazdo wtykowe brygoszczelne (zmywarka)
	balustrada szklana		termostat		puszka przyłączeniowa kuchni elektrycznej (3f)		gniazdo wtykowe brygoszczelne (piekarnik)
	element konstrukcyjny elewacji		panel domofonu z kamerą		przycisk dzwonka		
	grzejnik kanałowy		zewnętrzna oprawa ścienna (kinkiet)				
	grzejnik płytowy		tablica mieszkaniowa elektryczna TM				
	grzejnik drabinkowy		skrzynka mieszkaniowa multimedialna				
	pión kanalizacyjny		wypust 1-fazowy 230V/wentylator				
	kratka napowietrzająca		gniazdo RTV+SAT				
	pión wentylacyjny		gniazdo internetowe				
	pión wentylacyjny okapowy		termostat				
	trójkąt		panel domofonu z kamerą				
	nawiewnik okienny / ścienny		wideodomofon z funkcją dzwonka				

KARTA KATALOGOWA JEST ZAŁĄCZNIKIEM DO UMOWY ZGODNIE Z PN-ISO 9836: 1997 - POWIERZCHNIA UŻYTKOWA LOKALU JEST OBLICZANA W METRACH KWADRATOWYCH Z DOKŁADNOŚCIĄ DO DWÓCH MIEJSC PO PRZECINKU, DLA WYMIARÓW LOKALU W STANIE WYKOŃCZONYM NA POZIOMIE PODŁOGI. DO POWIERZCHNI UŻYTKOWEJ WLICZA SIĘ POWIERZCHNIĘ ELEMENTÓW NADAJĄCYCH SIĘ DO DEMONTAŻU (RURY, KANAŁY, ŚCIANKI DZIAŁOWE) WYMIARY PODANE SĄ W STANIE SUROWYM, BEZ WYKOŃCZENIA ŚCIAN WYMIARY I POWIERZCHNIE MOGĄ ULEC ZMIANOM. INSTALACJE ORAZ URZĄDZENIA ELEKTRYCZNE, SANITARNE I DRZWI WEWNĘTRZNE NIE STANOWIĄ WYPOSAŻENIA LOKALI. PRZEDSTAWIONO PRZYKŁADOWE ROZMIESZCZENIE NAWIEWNIKÓW OKIENNYCH I ŚCIENNYCH ORAZ URZĄDZEŃ SANITARNYCH I KUCHENNYCH. PODŁOŻA POD POSADZKI WYKONANE ZE SZLICHTY. NA WARSTWY WYKOŃCZENIOWE PODŁÓG PRZEWDZIĄNO 2 CM. ZABRANIA SIĘ INGERENCJI W ELEMENTY NOŚNE BUDYNKU ORAZ SZACHTY INSTALACYJNE.