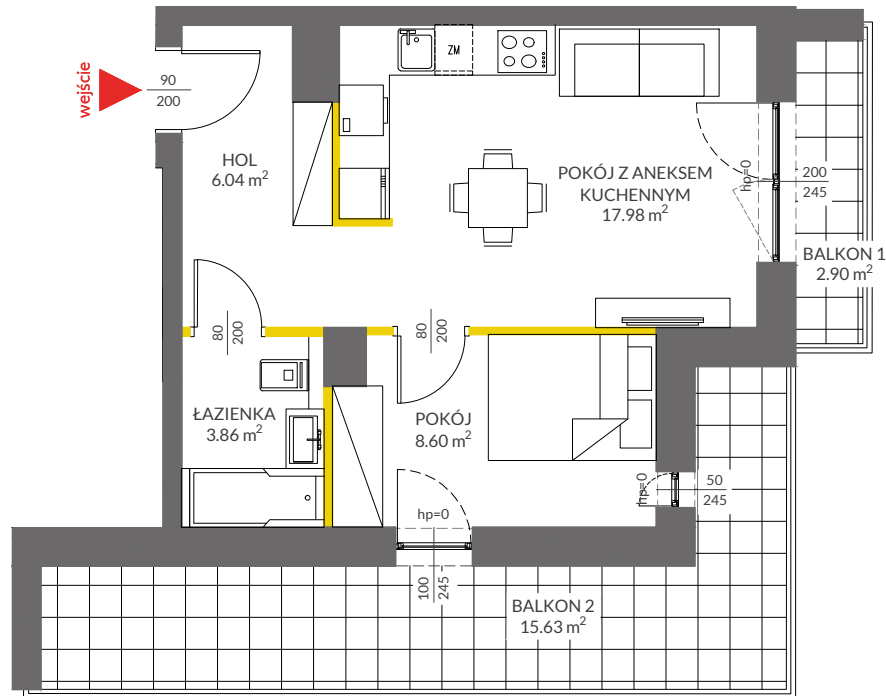




lokal mieszkalny

karta informacyjna inwestycji



LEGENDA

-  ścianki działowe
-  ścianki i obudowy pionów instalacyjnych



Powierzchnia lokalu obliczona została zgodnie z Polską Normą PN-ISO 9836:2015-12, powołaną w rozporządzeniu Ministra Transportu, Budownictwa i Gospodarki Morskiej z dnia 11 września 2020 roku w sprawie szczegółowego zakresu i formy projektu budowlanego. Powierzchnia rozliczeniowa lokalu, uwzględniająca powierzchnię pod ściankami działowymi, służy do ustalenia ceny sprzedaży. Powierzchnia użytkowa lokalu służy do celów ewidencyjnych i wyczystoksięgowych. Instalacja wodna i kanalizacyjna doprowadzona do kuchni, łazienki i WC, zakończona korkami, nie schowana w ścianach. Rozprowadzenie instalacji pod przybory leży po stronie Nabywcy. Meble, biały montaż oraz drzwi wewnętrzne nie stanowią elementu wyposażenia lokalu. Deweloper zastrzega sobie możliwość wprowadzenia niewielkich zmian w dalszym etapie inwestycji. Przedstawiona aranżacja lokalu jest przykładowa.

VIVA PIAST3

data sporządzenia karty 12.05.2022

LOKAL NR 54

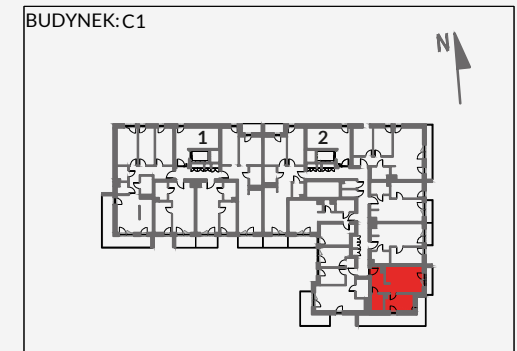
PIĘTRO	2
POKOJE	2
KLATKA	2
POWIERZCHNIA ROZLICZENIOWA	37.26 m²
POWIERZCHNIA UŻYTKOWA	36.48 m²

HOL	6.04 m ²
ŁAZIENKA	3.86 m ²
POKÓJ	8.60 m ²
POKÓJ Z ANEKSEM KUCHENNYM	17.98 m ²

POWIERZCHNIA POD ŚCIANKAMI DZIAŁOWYMI	0.78 m ²
---------------------------------------	---------------------

BALKON 1	2.90 m²
BALKON 2	15.63 m²

POŁOŻENIE LOKALU W BUDYNKU:



MIESZKANIA POWTARZALNE: **61,68,75,82,96**

Adres inwestycji: Kraków, ul. Powstańców 84

BIURO SPRZEDAŻY

 **12 351 05 01**

 **VICTORIA DOM**