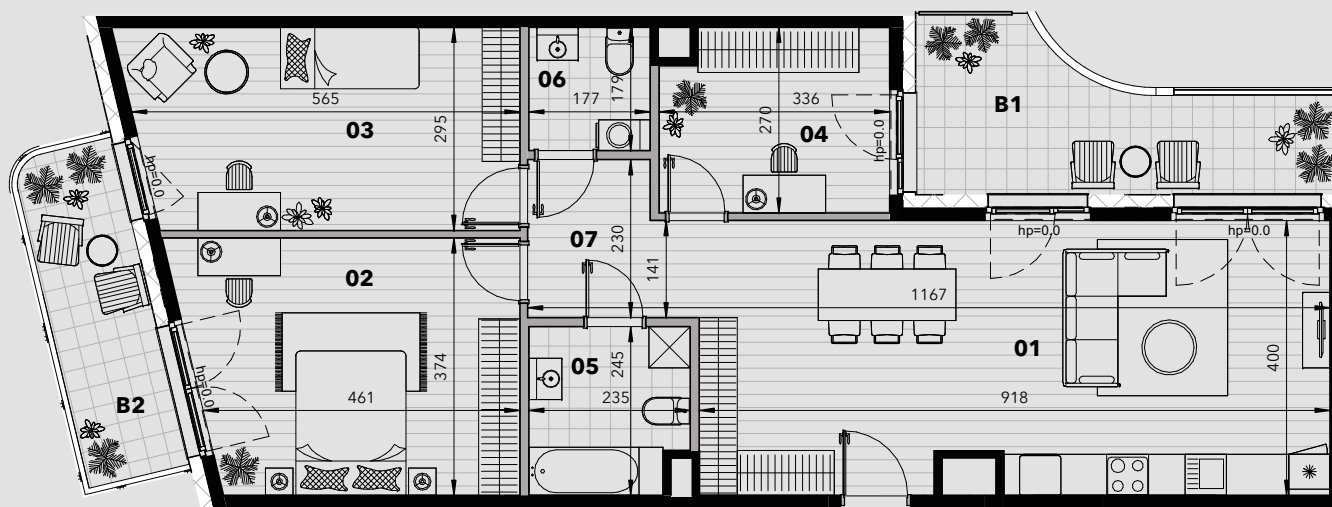


Marcelińska 18¹

Inwestycja polegająca na budowie dwóch budynków mieszkalno-usługowych z parkingiem podziemnym i infrastrukturą techniczną w Poznaniu przy ul. Marcelińskiej 18.

MIESZKANIE NR: B2-40 4 PIĘTRO, 4 POKOJE



NR	NAZWA POMIESZCZENIA	POW.
01	salon+aneks	32.13 m ²
02	sypialnia	17.83 m ²
03	sypialnia	16.51 m ²
04	gabinet	8.74 m ²
05	łazienka	5.50 m ²
06	WC	3.17 m ²
07	korytarz	9.04 m ²

Powierzchnia użytkowa:	92.92 m²
Powierzchnia pod ściankami działowymi	2.80 m ²
Powierzchnia całkowita w świetle tynku	95.72 m ²
Powierzchnia balkonu B1.	11.49 m ²
Powierzchnia balkonu B2.	7.28 m ²

Uwagi:

1. Niniejsze dane są poglądowe. Na etapie realizacji prac budowlanych mogą wystąpić nieznaczne różnice w wymiarach lokalu. Pomiarów pod zakup mebli, urządzeń i wyposażenia należy dokonać z natury, po zakończeniu realizacji budynku.

2. Powierzchnie oraz wymiary pomieszczeń zostały podane zgodnie z normą PN-ISO 9836:2015-12. Do powierzchni użytkowej nie jest wliczana powierzchnia pod ściankami działowymi. Wymiary podano do ścian wykończonych wyprawą tynkarską.

3. Elementy aranżacji mieszkania (drzwi wewnętrzne, meble, ceramika sanitarna, sprzęt AGD i RTV) nie stanowią oferty handlowej. Rozmieszczenie mebli jest przykładowe, a rozmieszczenie urządzeń wskazuje lokalizację podejść instalacji.




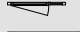

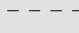
4. W kuchniach, łazienkach oraz WC instalacje sanitarne prowadzone są w warstwach posadzkowych, a w częściach pionowych natynkowo.

5. Lokale wyposażone w wentylację mechaniczną. Nawiew świeżego powietrza poprzez nawiewniki okienne/ściennie.

6. Nie dopuszcza się jakichkolwiek ingerencji w konstrukcję, elewację oraz ściany międzylokalowe.

7. Projekt chroniony prawem autorskim. Nie przeznaczony do celów wykonawczych.

8. W mieszkaniach przewiduje się ogrzewanie grzejnikowe. Rozmieszczenie grzejników zgodnie z Projektem Wykonawczym.

-  Ściany konstrukcyjne i nierozbieralne
-  Ściany działowe
-  Okno - górna kwatera rozwieralno-uchylna, dolna kwatera fix
-  Okno - górna kwatera rozwieralno-uchylna, bok i dolna kwatera fix
-  Okno balkonowe/tarasowe rozwieralno-uchylne
-  Podciąg

