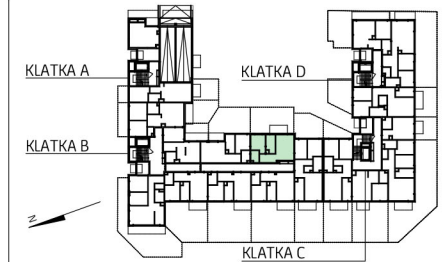


Bemowo Vita.

PARYŻ
ul. Szeligowska
Warszawa

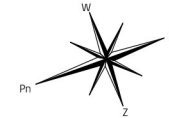
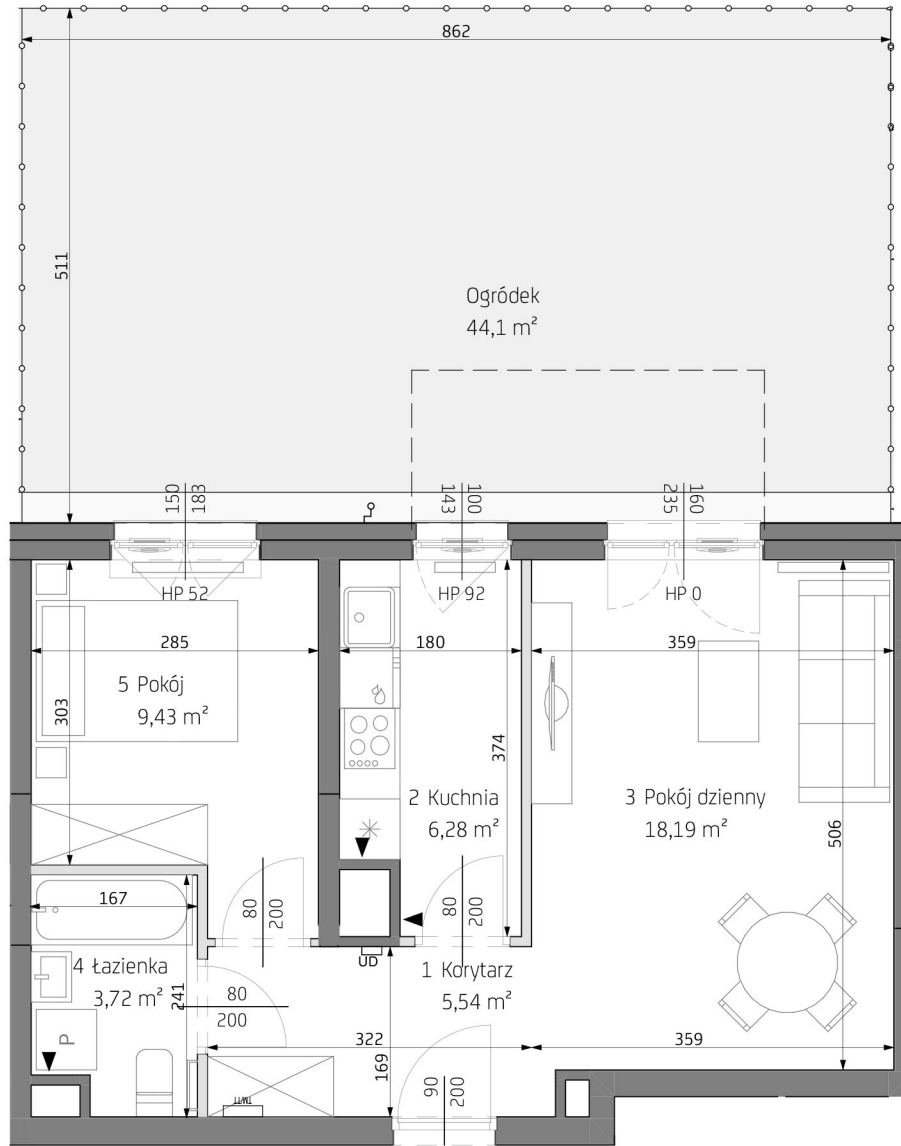


KLATKA	B
PIĘTRO	0
MIESZKANIE NR	25
1 Korytarz	5,54 m ²
2 Kuchnia	6,28 m ²
3 Pokój dzienny	18,19 m ²
4 łazienka	3,72 m ²
5 Pokój	9,43 m ²

POWIERZCHNIA MIESZKANIA 43,16 m²

Powierzchnia ogródka 44,1 m²

2 pokoje 0 B 25



LEGENDA

	wejscie do mieszkania		otwór/kratka wentylacyjna		grzejniki pokojowe		naviewnik okienny		spadki		obrys balkonów		opaska żywiowa		domofon
	ściany z możl. rearanżacji		grzejniki łazienkowe		TM/TT tablica mieszkaniowa		naviewnik ścienny		kran ogrodowy		trawnik		ogrodzenia ogródków		

* Wyposażenie i wykończenie lokalu stanowią przykładową aranżację określającą funkcjonalność mieszkania. Wyposażenie i wielkość zaproponowanych urządzeń ma charakter orientacyjny. Lokalizacja przykładowego wyposażenia i wykończenia powiązana jest z projektowaną infrastrukturą budynku. Zakres wyposażenia i wykończenia lokalu określa umowa nabycia lokalu ** Powierzchnia pomieszczeń podana w świetle wykończonych ścian *** Karta katalogowa może ulec zmianie w trakcie realizacji inwestycji **** Ostateczne oznaczenie lokalu może ulec zmianie ***** Wymiar okien podano w świetle otworu w murze bez uwzględnienia tolerancji na montaż ***** Lokalizacja i gabaryty elementów instalacji i wyposażenia lokalu (w szczególności: grzejników, nawiewników okiennych i drzwiowych, tablicy mieszkaniowej, otworów wentylacyjnych itp.) podane na karcie mają charakter orientacyjny i mogą ulec zmianie w trakcie realizacji inwestycji ***** Możliwe usytuowanie elementów odwodnienia budynku (np. rzygaczy, przelewów awaryjnych), które nie zostały pokazane na niniejszej karcie ***** Możliwe wystąpienie różnicy poziomów przy wyjściu z lokalu na balkon/teras/ogródek ***** Wymiary drzwi do mieszkań podano w świetle ościeżnicy, wymiary okien i drzwi balkonowych podano w świetle uru

