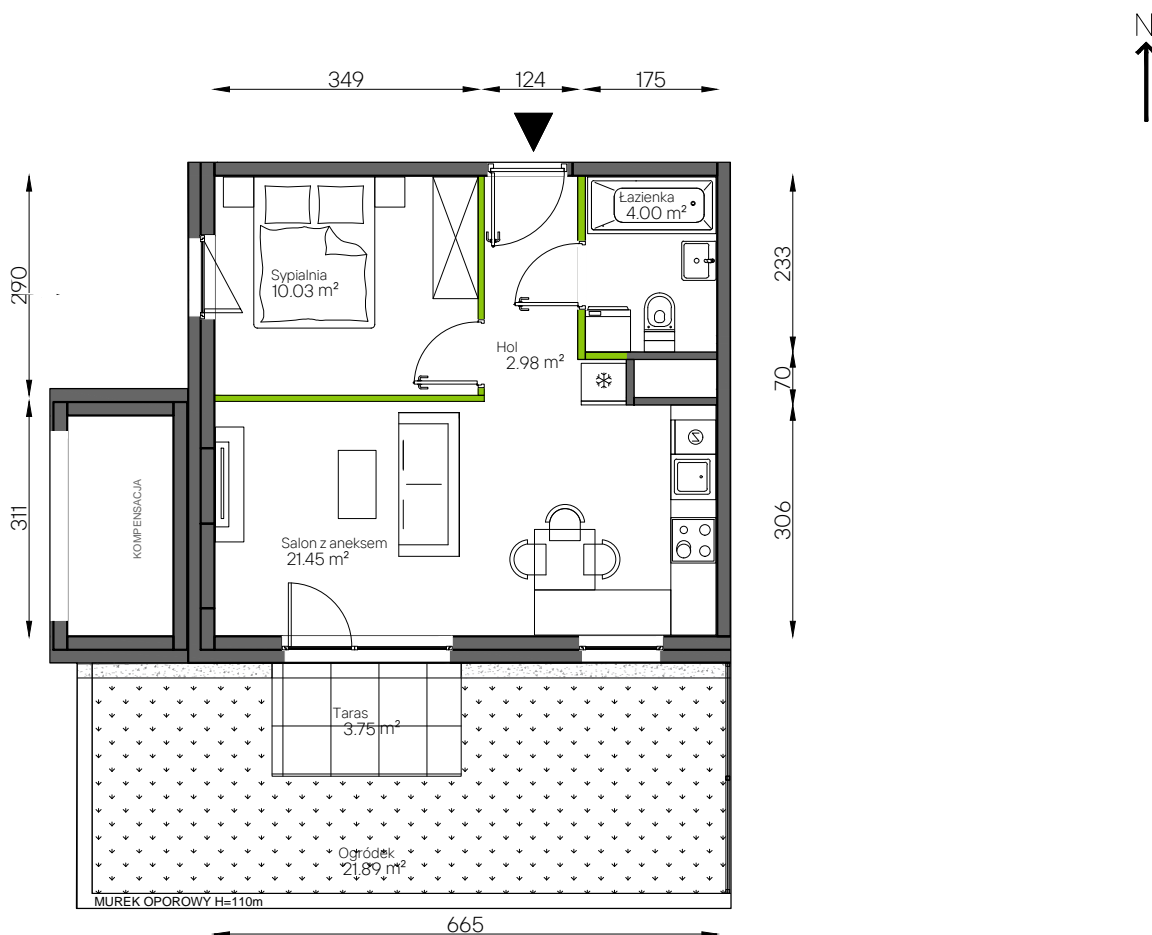


# Aleje Praskie.

## nr 63

Powierzchnia **38,46 m<sup>2</sup>** Parter



Aranżacja mieszkania jest przykładowa.

### Powierzchnia **użytkowa**

hol wejściowy	2.98 m <sup>2</sup>
sypialnia	10.03 m <sup>2</sup>
salon z aneksem	21.45 m <sup>2</sup>
łazienka	4.00 m <sup>2</sup>
<b>Razem</b>	<b>38.46 m<sup>2</sup></b>
+taras	3.75 m <sup>2</sup>
+ogródek	21.89 m <sup>2</sup>

### Rzut parteru



### Plan osiedla **Budynek 9**



U nas nigdy nie płacisz za powierzchnię pod ścianami działowymi.