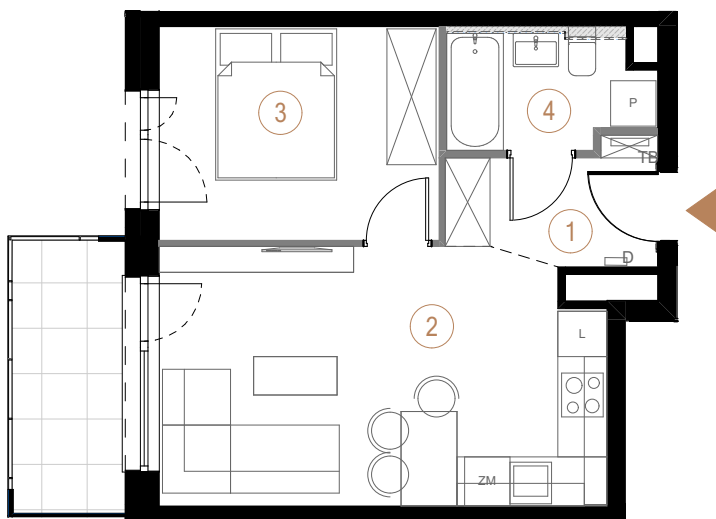
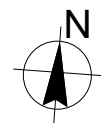


budynek
B

piętro
3

powierzchnia
mieszkania
38,19 m²

liczba
pokoi
2



Ściany działowe

Ściany nośne

1	przedpokój	3,99
2	salon + aneks kuchenny	19,67
3	pokój	10,46
4	łazienka	4,07
		38,19 m ²

balkon 5,74

