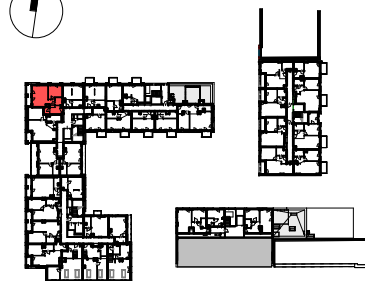


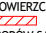
# strefa progress



KM.AB22

Nr pomieszczenia	Pomieszczenie	Powierzchnia
1	PRZEDPOKÓJ	7.10 m <sup>2</sup>
2	SALON+AK	26.01 m <sup>2</sup>
3	POKÓJ	12.98 m <sup>2</sup>
4	ŁAZIENKA	3.95 m <sup>2</sup>
5	GARDEROBA	2.76 m <sup>2</sup>
6	LOGGIA	5.47 m <sup>2</sup>

POW. UŻYTKOWA: 52.79 m<sup>2</sup>

1. PRZEDSTAWIONE WYPOSAŻENIE I WYKOŃCZENIE JEST PRZYKŁADOWE I STANOWI JEDYNIĘ JEDEN Z MOŻLIWYCH SPOSOBÓW ARANŻACJI.
2. OBIAR POWIERZCHNI UŻYTKOWEJ LOKALU MIESZKALNEGO WYKONANO ZGODNIE Z NORMĄ PN-ISO9836:2015-12 Z WŁIČZONĄ POWIERZCHNIĄ POD ŚCIANKAMI DZIAŁOWYMI Z MOŻLIWOŚCIĄ DEMONTAŻU: .
3. WYMIARY POMIESZCZEŃ, LOKALIZACJE PRZYBÓRÓW SANITARNYCH, ITP. PODANO ZGODNIE Z PROJEKTEM BUDOWLANYM. MOGĄ WYSTĄPIĆ NIEWIELKIE RÓŻNICE WYMIARÓW I USYTUOWANIA ELEMENTÓW POWSTAŁE NA ETAPIE PROJEKTU WYKONAWCZEGO I REALIZACJI PRAC BUDOWLANYCH.

DOŚWIADCZONY DEWELOPER:

**OKAM**

NAJLEPSZE LOKALIZACJE, NAJWYŻSZE STANDARDY

BIURO SPRZEDAŻY: AL. T. Kościuszki 132, 90-451 Łódź tel.: 668 445 367 e-mail: strefaprogres@okam.pl

PROJEKT:GRUPA 5 Architekti Sp. z o.o. ul. Wejnerta 16A, 02-619 Warszawa

BUDYNEK: **AB PIĘTRO IV** NR LOKALU: **AB.22**

REWIZJA:

Niniejsza karta mieszkaniowa ma charakter informacyjno-marketingowy i nie stanowi oferty handlowej w rozumieniu prawa - Art. 66 §1 Kodeksu Cywilnego.