

— ściana z możliwością demontażu
— ściana nierozbieralna

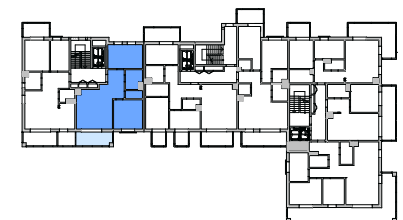


**BULWARY
PRASKIE**

Mennica Polska Spółka Akcyjna
Spółka Komandytowo-Akcyjna
Aleja Jana Pawła II 23
00-854 Warszawa

| LOKAL | BUDYNEK | PIĘTRO |
|--|-----------------|----------------------|
| 3 | R2 | 1 |
| 1 | HOL | 7,17 m ² |
| 2 | POKÓJ | 14,53 m ² |
| 3 | ŁAZIENKA | 5,40 m ² |
| 4 | WC | 2,43 m ² |
| 5 | SYPIALNIA | 14,75 m ² |
| 6 | SALON Z ANEKSEM | 25,69 m ² |
| POWIERZCHNIA POD ŚCIANKAMI NADAJĄCYMI SIĘ DO DEMONTAŻU | | 2,70 m ² |
| BALKON | | 9,04 m ² |

Powierzchnia użytkowa: 72,67 m²



WAŻNE INFORMACJE:

- W TRAKCIE REALIZACJI PRAC BUDOWLANYCH MOGĄ WYSTĄPIĆ NIEZNACZNE RÓŻNICE WYMIARÓW ORAZ ZMIANY W LOKALIZACJI PRZYBORÓW SANITARNYCH, URZĄDZEŃ KUCHENNYCH LUB PODZIAŁU I SPOSOBU OTWIERANIA OKIEN.
- PRZED PRZYSTĄPIENIEM DO PRAC POLEGAJĄCYCH NA ARANŻACJI WNEŹRZ TAKICH JAK NP. PROJEKTOWANIE MEBLI, NALEŻY DOKONAĆ OBIARU Z NATURY.
- UMIĘSZCZONE NA KARCIE PROPOZYCJE USYTUOWANIA PRZYBORÓW SANITARNYCH, URZĄDZEŃ KUCHENNYCH, PODZIAŁÓW I SPOSOBU OTWIERANIA OKIEN ORAZ WYMIARY POMIESZCZEŃ SĄ ZGODNE Z PROJEKTEM BUDOWLANYM.
- PODANE NA KARCIE WYMIARY SĄ ZGODNE Z POLSKĄ NORMĄ: PN ISO 9836:1997 ORAZ ROZPORZĄDZENIEM MINISTRA TRANSPORTU, BUDOWNICTWA I GOSPODARKI MORSKIEJ Z DNIA 25 KWIEŹNIA 2012 R. W SPRAWIE SZCZEGÓŁOWEGO ZAKRESU I FORMY PROJEKTU BUDOWLANEGO (Dz.U.2018.0.1935 t.j.)