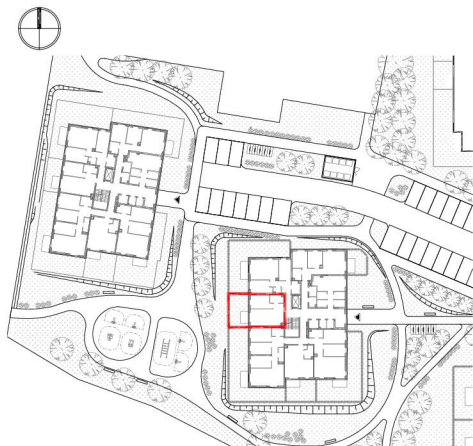


SKALA 1:100



**ROBYG**

**ROBYG Morenova Z O.O.**  
Al. Rzeczypospolitej 1,  
02-872 Warszawa

**ART ARCHITEKCI**

**ART Architekci Sp.z o.o.**  
80-354 Gdańsk, ul. Kupaly 27,  
tel. 530-641-696, [www.art-architekci.pl](http://www.art-architekci.pl)

FAZA:	<b>3B</b>	DATA:	<b>20-12-2024</b>	NR MIESZKANIA:	<b>3.3.0.M03</b>
IŁOŚĆ POKOI:	<b>2</b>	POW. MIESZKANIA: WG PN-ISO 9836	<b>39,05 m<sup>2</sup></b>		
		POW. MIESZKANIA POD ŚCIANKAMI	<b>1,80 m<sup>2</sup></b>		
		ŁĄCZNA POW. MIESZKANIA	<b>40,85 m<sup>2</sup></b>		
PIĘTRO:	<b>PARTER</b>	POW. BALKONU:	-	POW. LOGGI:	-
BUDYNEK:	<b>3.3</b>	POW. TARASU:	-	POW. OGRÓDKA:	<b>26,70 m<sup>2</sup></b>
LEGENDA:					

**UWAGA:**

- POWIERZCHNIE ŁĄCZONE WEDŁUG NORMY PN-ISO 9836
- ZE WZGLĘDU NA TRWAJĄCE PRACE PROJEKTOWE POWIERZCHNIE I LUB WYMIARY MOGĄ ULEC ZMIANIE
- WYPOSAŻENIE TYLKO W CELACH PREZENTACJI, NIE STANOWI ZOBOWIĄZANIA UMOWNEGO
- NINIEJSZY PROJEKT NIE STANOWI OFERTY W ROZUMIENIU PRZEPISÓW KODEKSU CYWILNEGO
- WYŚCIE NA TARAS, LOGGIE, BALKON - MOŻLIWA RÓŻNICA POZIOMÓW
- PRONY KANALIZACYJNE I PRONY WENTYLACYJNE STANOWIĄ CZĘŚĆ WSPÓLNĄ INSTALACJI BUDYNKU
- W PRZYPADKU WYSTĘPIWANIA OTWORU REWIZyjNEGO NA PRZEMIE, MUSI BYĆ ZAPEWNIONY DOSTĘP DO NIEGO, ZODPOWIEDNIE Z DOKUMENTACJĄ TECHNICZNĄ
- W PRZYPADKU WYSTĘPIWANIA PODOBYNYCH DRZWIW BALKONOWYCH, TYLKO JEDNO SKRZYDŁO DRZWIOWE JEST WYPOSAŻONE W KLAMKE

**SCHEMAT LOKALU MIESZKALNEGO NA PIĘTRZE, SKALA 1:1000**

SCHEMAT MA CHARAKTER JEDYNE POGŁADOWY. W PRZYPADKU EWENTUALNYCH ROZBIŻNOŚCI POMIĘDZY SCHEMATAMI, A PROJEKTEM BUDOWLANYM, WIĄŻĄCY JEST PROJEKT BUDOWLANY