

NR BUDYNKU:

4

KONDYGNACJA:

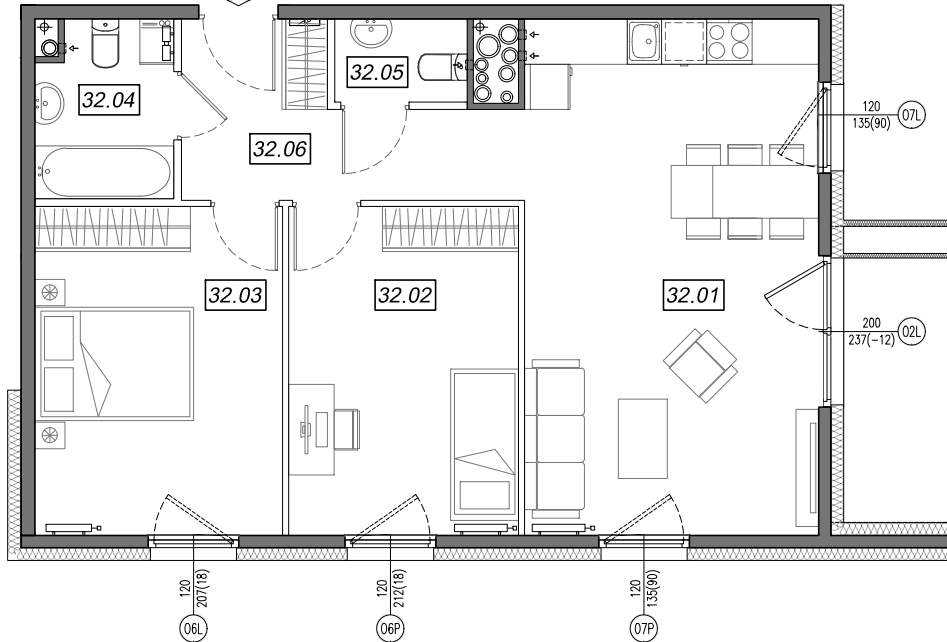
IV PIĘTRO

NR MIESZKANIA:

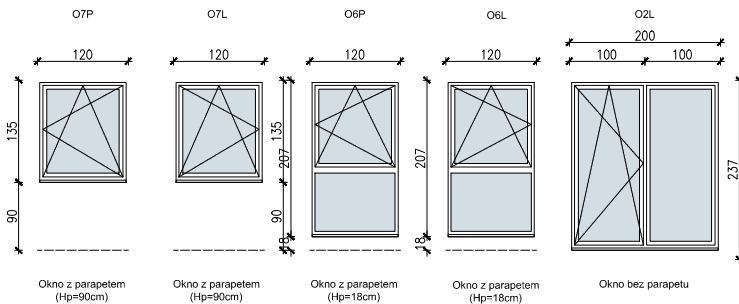
4.B.32

POWIERZCHNIA:

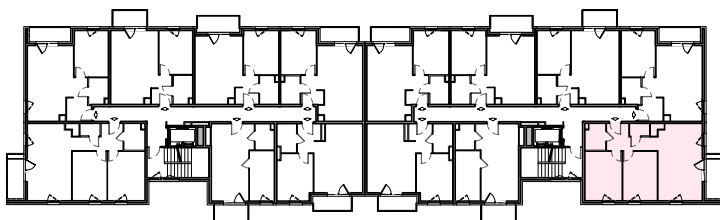
67.47 m²



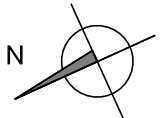
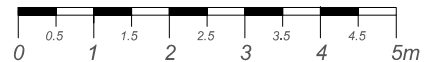
**SCHEMAT OKIEN W WIDOKU
OD WEWNĄTRZ:**



LOKALIZACJA MIESZKANIA:



- ściany niedemontowalne
- ściany możliwe do rearanżacji



NR	POMIESZCZENIE	POW.
32.01	POKÓJ + ANEKS KUCHENNY	26.37 m ²
32.02	SYPIALNIA 1	13.19 m ²
32.03	SYPIALNIA 2	14.17 m ²
32.04	ŁAZIENKA	4.10 m ²
32.05	TOALETA	1.90 m ²
32.06	KOMUNIKACJA	7.74 m ²
POWIERZCHNIA MIESZKANIA:		67.47 m²
POWIERZCHNIA BALKONU:		4.95 m²

Instalacja kanalizacji sanitarnej może być prowadzona nad poziomem posadzki. Przyłącza instalacji wod-kan mogą być prowadzone natynkowo.

Powierzchnie mieszkań liczone wg. Normy PN-ISO 9836:2015-12 (tolerancja ± 5cm).

Hp - wysokość niewykończonego parapetu mierzona od projektowanego poziomu wykończonej posadzki lokalu (tolerancja ± 2cm).

Przedstawiona aranżacja i wykończenie ma charakter wyłącznie poglądowy i nie stanowi oferty.