

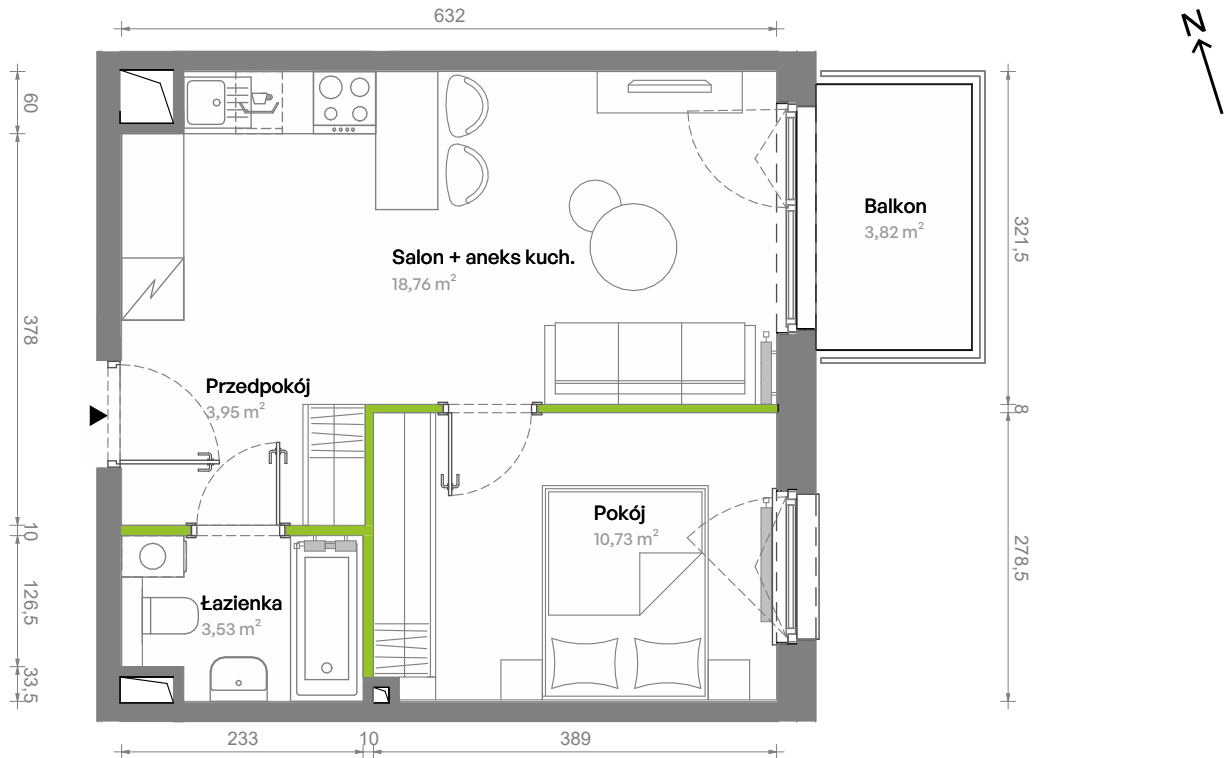
Południe Vita.

nr B1.01.13



Powierzchnia **37,02 m²**

Piętro 1



Aranżacja mieszkania jest przykładowa.
Podano orientacyjne wymiary pomieszczeń.

Powierzchnia **użytkowa**

Rzut kondygnacji **Piętro 1**

Plan osiedla **Budynek B1**

Przedpokój	3,95 m ²
Salon + aneks kuch.	18,76 m ²
Pokój	10,73 m ²
Łazienka	3,53 m ²
Razem	36,97 m²
+ Balkon	3,82 m ²

U nas nigdy nie płacisz za powierzchnię pod ścianami działowymi

