

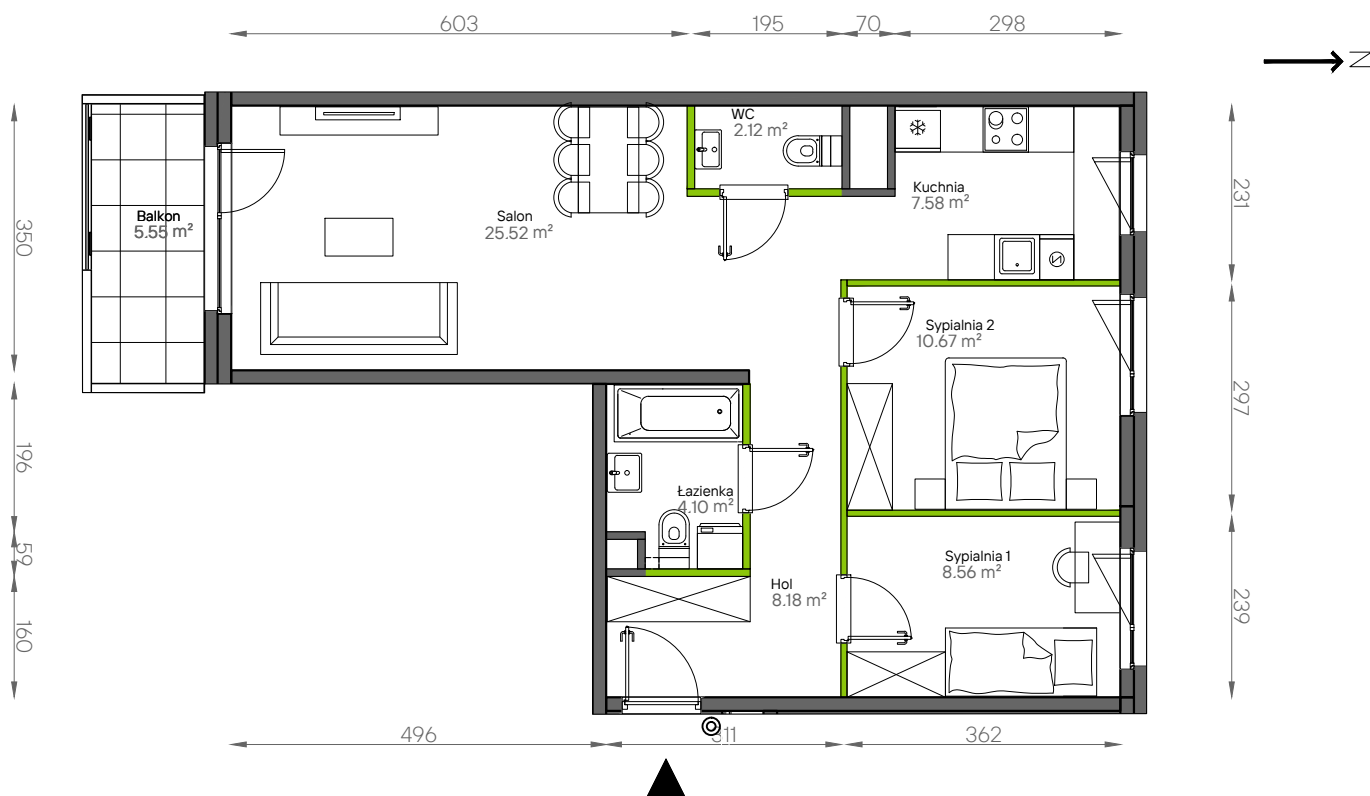
# Aleje Praskie.

## nr 70



Powierzchnia **66,73 m<sup>2</sup>**

Piętro **2**



Aranżacja mieszkania jest przykładowa.

### Powierzchnia użytkowa

hol wejściowy	8.18 m <sup>2</sup>
salon	25.52 m <sup>2</sup>
wc	2.12 m <sup>2</sup>
kuchnia	7.58 m <sup>2</sup>
sypialnia 1	8.56 m <sup>2</sup>
sypialnia 2	10.67 m <sup>2</sup>
łazienka	4.10 m <sup>2</sup>
<b>Razem</b>	<b>66.73 m<sup>2</sup></b>
+balkon	5.55 m <sup>2</sup>

U nas nigdy nie płacisz za powierzchnię pod ścianami działowymi.

### Rzut kondygnacji Piętro 2



### Plan osiedla Budynek 9

