

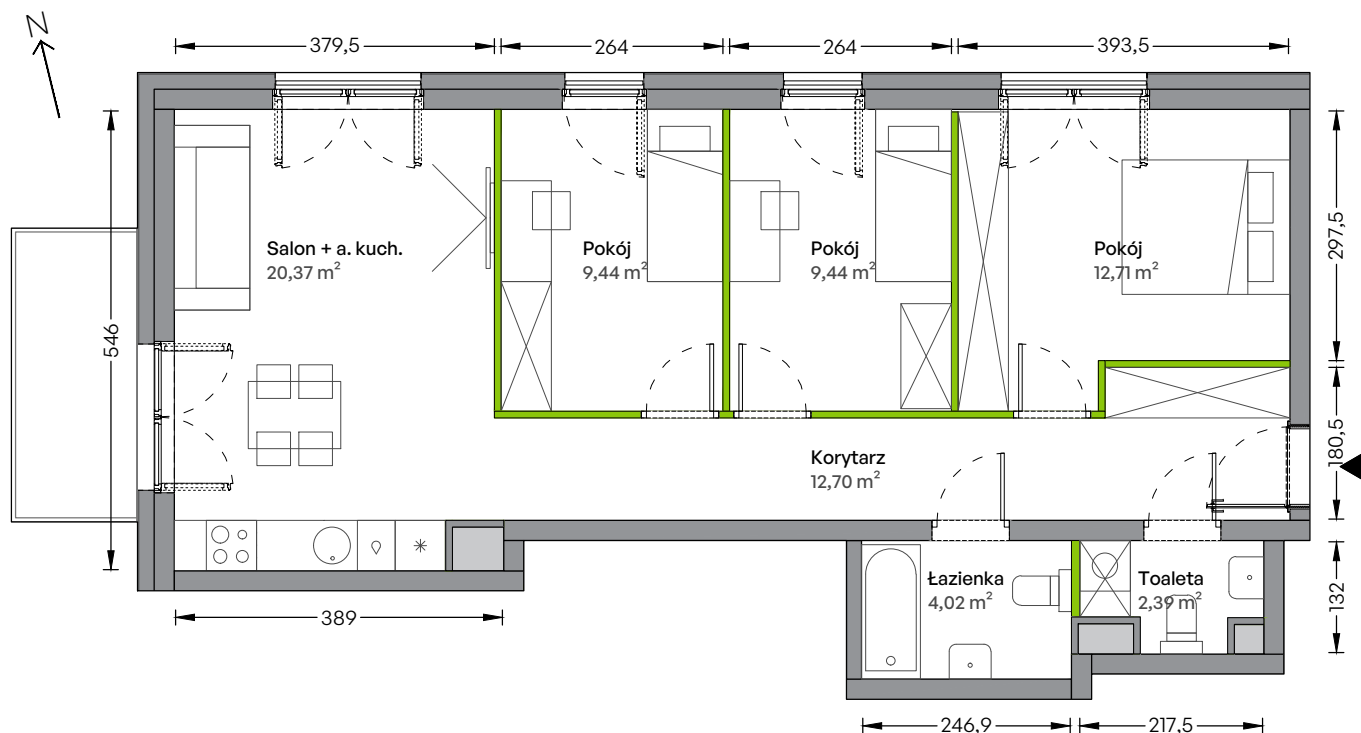
WUWA Vita.

nr B/03/05/05



Powierzchnia **70,64 m²**

Piętro 3



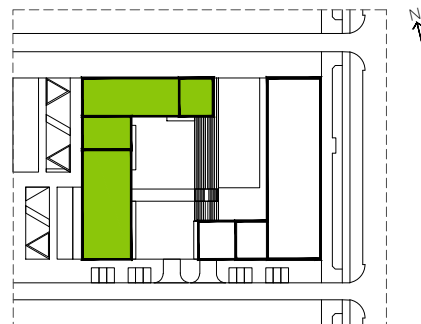
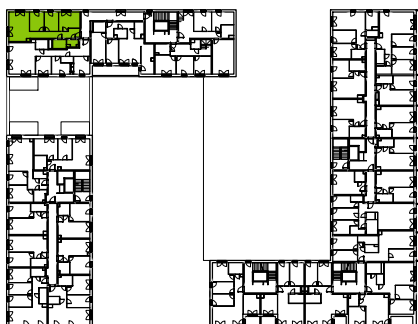
Aranżacja mieszkania jest przykładowa

Powierzchnia użytkowa

Rzut kondygnacji Piętro 3

Plan Osiedla Budynek B2

Salon + a. kuch.	20,37 m ²
Pokój	9,44 m ²
Pokój	9,44 m ²
Pokój	12,71 m ²
Łazienka	3,59 m ²
Toaleta	2,39 m ²
Korytarz	12,70 m ²
Razem	70,64 m²
+ balkon	4,93 m ²



U nas nigdy nie płacisz za powierzchnię pod ścianami działowymi