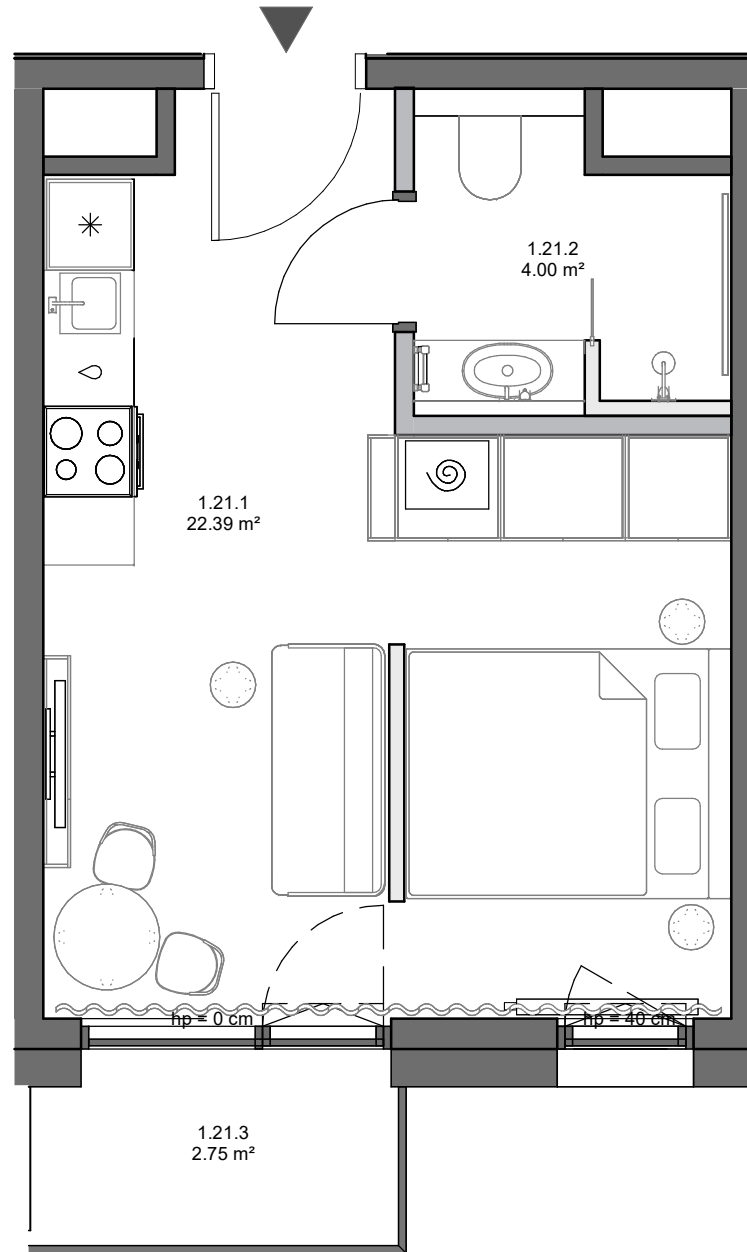
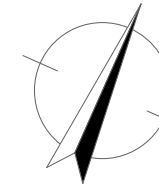


Załącznik - Rzut lokalu



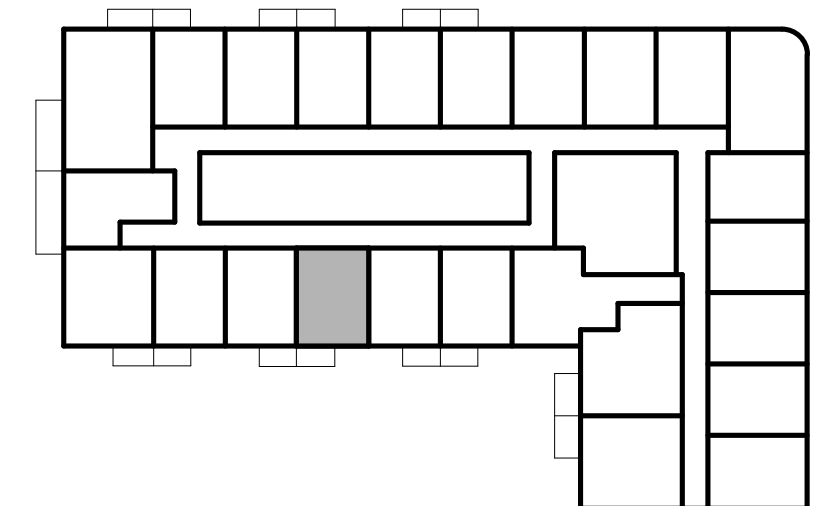
Al. Grunwaldzka, Gdańsk

Nr projektowy lokalu:	1.21
Nr sprzedażowy lokalu:	35
Liczba pokoi:	1
Piętro:	1

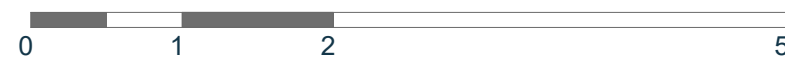
Powierzchnia użytkowa lokalu 26,39 m²

1.21.1	Pokój dzienny z aneksem kuchennym	22,39 m ²
1.21.2	Łazienka	4,00 m ²
1.21.3	Balkon	2,75 m ²

Rzut kondygnacji wraz z usytuowaniem lokalu w budynku



Olivia
HOME



- ściany konstrukcyjne/ szachtów
- ściany działowe
- ścianki zabudów demontowalne

Powierzchnia wewnętrzna lokalu (wraz ze ścianami działowymi) wynosi 26,93 m²

1. Powierzchnia użytkowa lokalu będzie liczona w oparciu o rozporządzenie Ministra Rozwoju z dnia 11 września 2020 roku w sprawie szczegółowego zakresu i formy projektu budowlanego, zgodnie z zasadami zawartymi w Polskiej Normie PN-ISO 9836:2022-07.
2. Z przyczyn projektowych i aranżacyjnych nieznacznym zmianom może ulec powierzchnia użytkowa lokalu lub/i poszczególnych pomieszczeń, lokalizacja grzejników, wymiary szachtów instalacyjnych, lokalizacja i wymiary okien, balkonów/loggi/tarasów i ogródków. Dopuszcza się lokalizowanie infrastruktury na terenie ogródków i tarasów. Docelowe rzuty lokalu będą przedłożone do umów przedwstępnych sprzedaży lokalu.