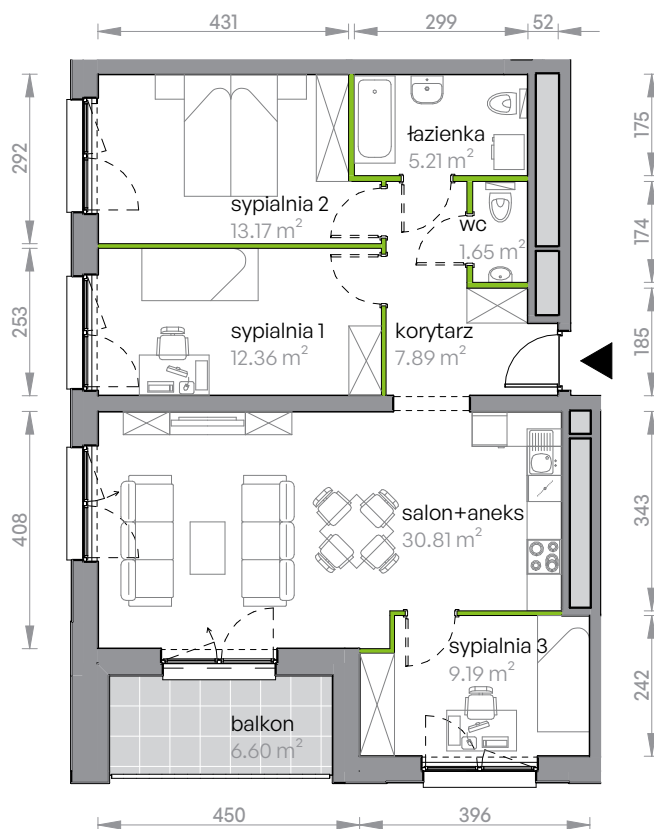


Legnicka Vita

L2/6/55

Powierzchnia **80.28 m²**

Piętro **6**



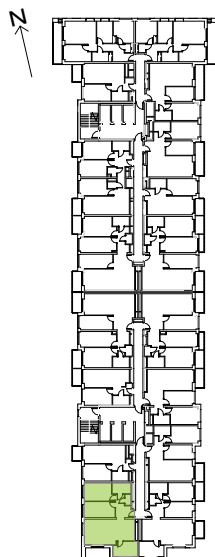
Aranżacja mieszkania jest przykładowa

Powierzchnia użytkowa

korytarz	7.89 m ²
salon+aneks	30.81 m ²
sypialnia 1	12.36 m ²
sypialnia 2	13.17 m ²
sypialnia 3	9.19 m ²
wc	1.65 m ²
łazienka	5.21 m ²
Razem	80.28 m²
+ balkon	6.60 m ²

U nas nigdy nie płacisz za powierzchnię pod ścianami działowymi

Rzut kondygnacji Piętro 6



Plan osiedla Budynek L2

