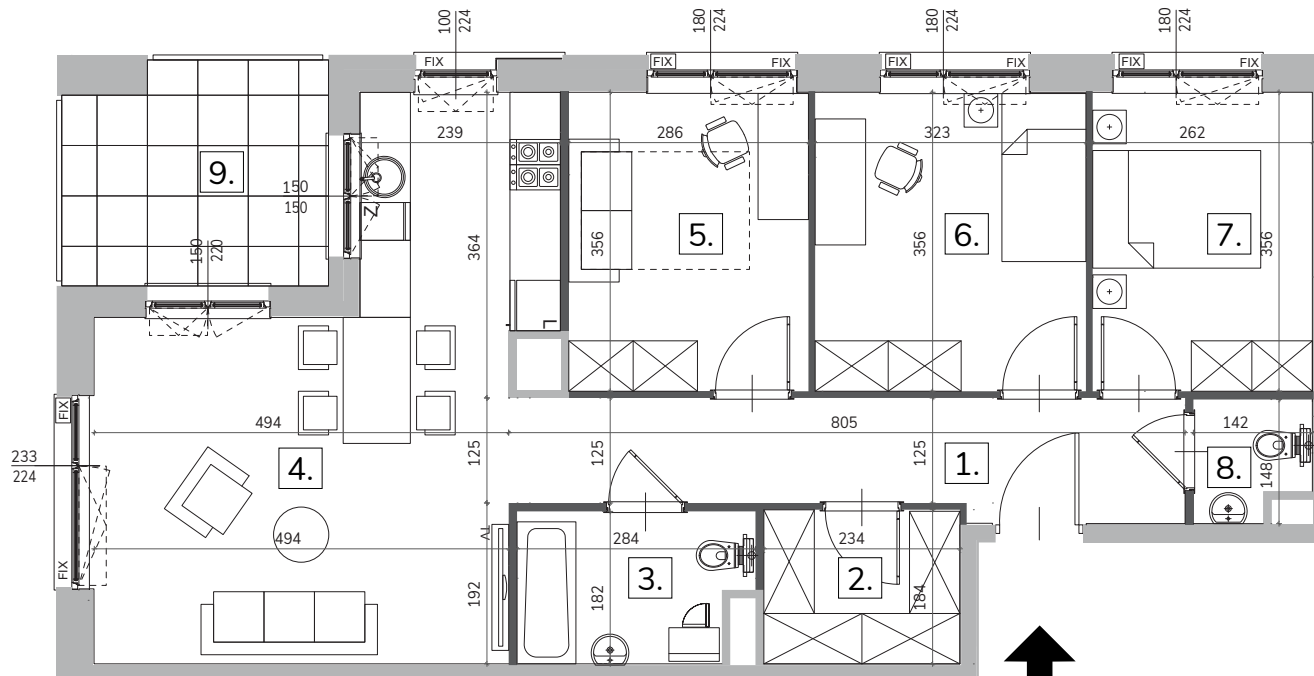
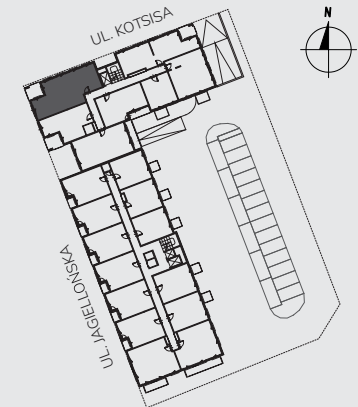


A.M1.20

nr mieszkania

nr klatki schodowej	K1
piętro	1
liczba pokoi	4
powierzchnia	79,43 m²

1. hall	10,69 m ²
2. garderoba	4,28 m ²
3. łazienka	4,80 m ²
4. salon z aneksem	26,87 m ²
5. sypialnia	10,15 m ²
6. sypialnia	11,47 m ²
7. sypialnia	9,30 m ²
8. WC	1,87 m ²
9. loggia	8,38 m ²



ŚCIANY Z MOŻLIWOŚCIĄ DEMONTAŻU

Powierzchnia użytkowa pomieszczeń obliczona jest wg normy PN-ISO 9836:2022-07 dla wymiarów budynku w stanie wykończonym, na poziomie podłogi, nie wliczając powierzchni pod ściankami działowymi, nie licząc listew przypodłogowych, progów itp. Powierzchnie pomieszczeń zostaną ponownie określone w dokumentacji powykonawczej na podstawie geodezyjnych pomiarów powykonawczych i w związku z tym mogą ulec nieznacznej zmianie. Wymiary pomieszczeń, lokalizacje przyborów sanitarnych, podłączeń pod urządzenia sanitarne, pionów instalacyjne itp. podano zgodnie z projektem budowlanym. Mogą wystąpić niewielkie różnice wymiarów i usytuowania elementów powstałe w trakcie realizacji prac budowlanych. Przedstawione elementy wyposażenia i meblowania mają jedynie charakter poglądowy, stanowią propozycję aranżacji i nie są objęte ofertą sprzedaży lokalu mieszkalnego/usługowego. Pomiarów pod projekt aranżacji, zakup mebli, urządzeń i wyposażenia należy dokonać z natury, po odbiorze lokalu. Niedopuszczalna jest ingerencja w elementy nośne budynku, elewację budynku oraz ściany międzylokalowe.

livinpraga.pl

sprzedaz@livinpraga.pl

Ten rysunek objęty jest prawami autorskimi i nie może być używany bądź reprodukowany w części ani w całości, ani wykorzystany do prac budowlanych, bez pisemnej zgody właściciela. | Wersja z dnia 05.04.2024



GH Development 8 Sp. z o.o.

Aleje Jerozolimskie 44, 00-024 Warszawa
www.ghdevelopment.pl