



REZYDENCJA  
CENTRUM

Apartament

12

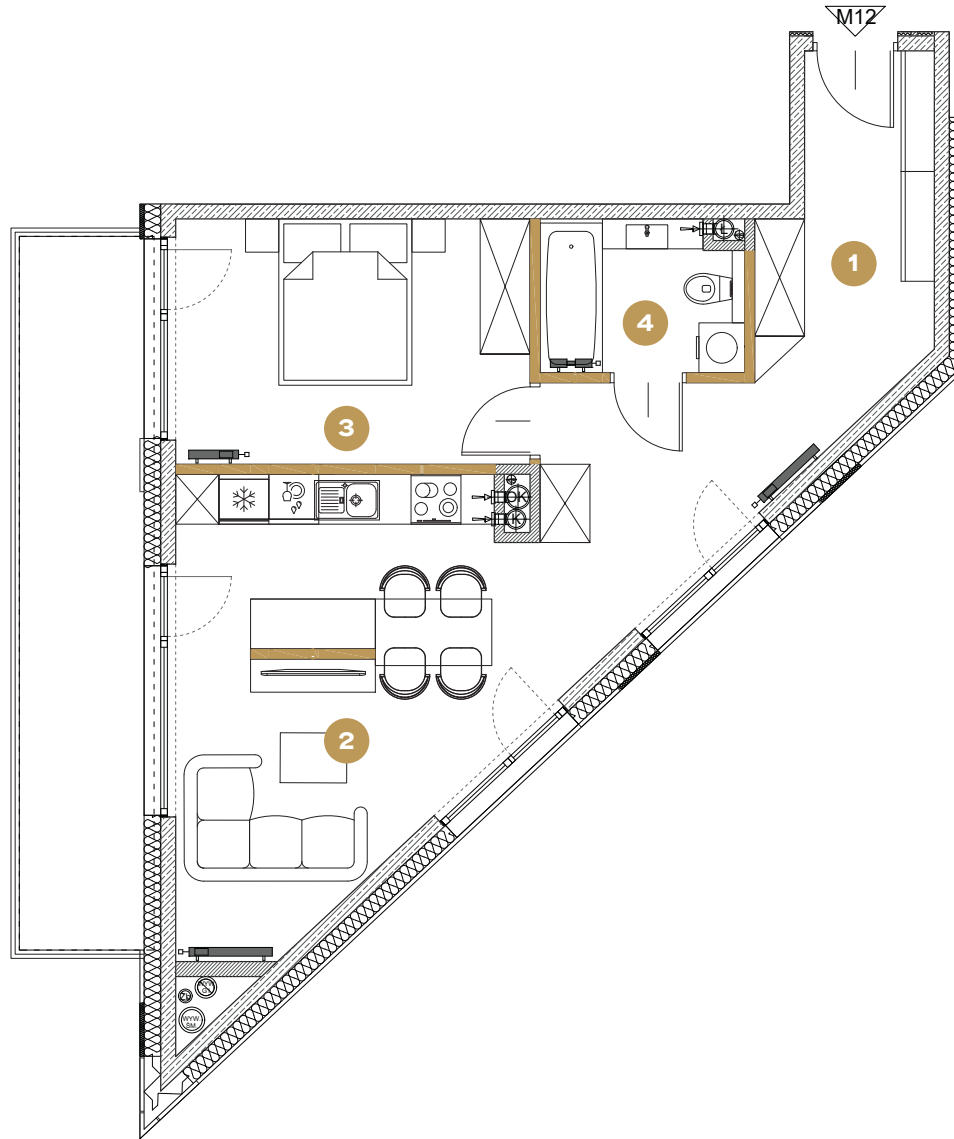


Liczba pokoi

2

Piętro

2



■ Ściany działowe

Skala 1:91

0m 1 2 3 4

Powierzchnie pomieszczeń zgodne z Polską Normą PN - ISO 9836: 2022:07.  
Niniejsza karta katalogowa przedstawia przykładową aranżację mieszkania.

Powierzchnia do rozliczenia ceny

**54,16 m<sup>2</sup>**

Powierzchnia użytkowa

**52,32 m<sup>2</sup>**

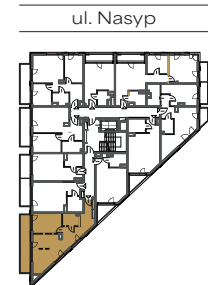
#### Piętro 2

1. Przedpokój	<b>7.89 m<sup>2</sup></b>
2. Salon z aneksem kuch.	<b>27.85 m<sup>2</sup></b>
3. Pokój	<b>12.35 m<sup>2</sup></b>
4. Łazienka	<b>4.23 m<sup>2</sup></b>

Powierzchnia pod  
ściankami działowymi **1.84 m<sup>2</sup>**

Balkon **12.74 m<sup>2</sup>**

Umiejscowienie apartamentu na kondygnacji



#### Biuro sprzedaży

Parking przy Gliwickim  
Centrum Handlowym

wejście od ul. Dworcowej

[gliwice@trustinvestment.pl](mailto:gliwice@trustinvestment.pl)

**+48 600 700 603**

[www.rezydencjacentrum.pl](http://www.rezydencjacentrum.pl)