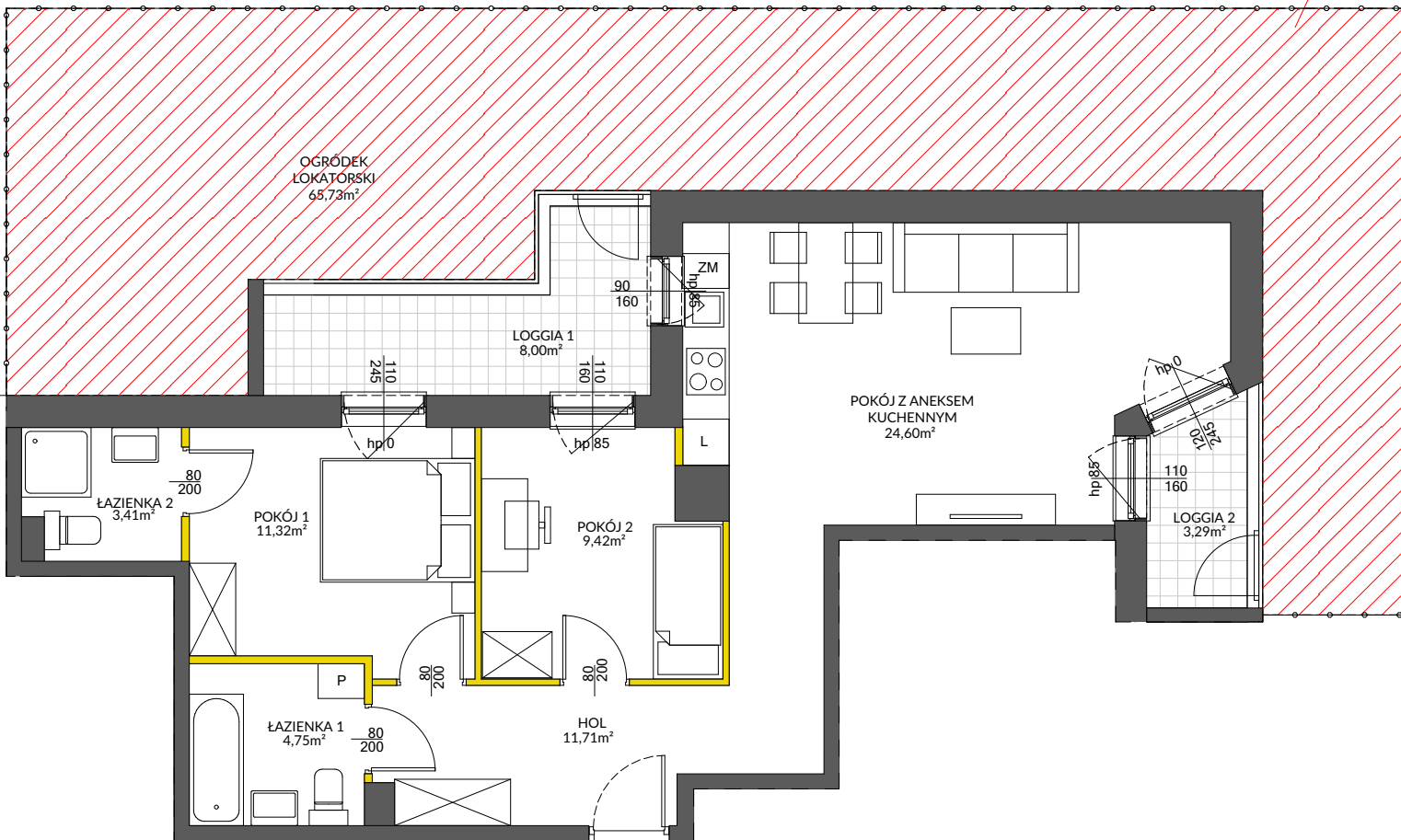


**lokal mieszkalny**  
karta informacyjna inwestycji



**LEGENDA:**

- ściany działowe nadające się do demontażu
- ściany obudowy pionów instalacyjnych



wejście



Na podstawie art. 26 ustawy z dnia 13 lutego 2020 roku o zmianie ustawy - Prawo budowlane oraz niektórych innych ustaw, dokumentacja projektowa została sporządzona w oparciu o przepisy w brzmieniu obowiązującym do dnia 19 września 2020 roku, w konsekwencji czego pomiar powierzchni dokonany został według Polskiej Normy PN-ISO 9836:1997. Powierzchnię użytkową wskazano w stanie wykończonym, z uwzględnieniem tynków. Wymiary liniowe pomieszczeń podano w ścianach bez tynków. Do powierzchni użytkowej wlicza się powierzchnię pod ścianami działowymi nadającymi się do demontażu. Instalacja wodna i kanalizacyjna doprowadzona do kuchni, łazienki i WC, zakończona korkami, nie schowana w ścianach. Rozprowadzenie instalacji pod przybory leży po stronie nabywcy. Meble, biały montaż oraz drzwi wewnętrzne nie stanowią elementu wyposażenia lokalu. Deweloper zastrzega sobie możliwość wprowadzenia niewielkich zmian w dalszym etapie inwestycji. Aranżacja lokalu przedstawiona na rysunku jest przykładowa.

miasteczko  
**Nova Sfera**

data sporządzenia karty 07.06.2021

**LOKAL NR 40**

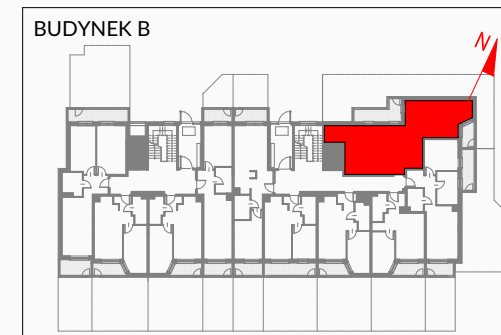
**PIĘTRO** 0  
**POW. UŻYTKOWA** 66,61m<sup>2</sup>  
**POKOJE** 3

HOL	11,71m <sup>2</sup>
POKÓJ Z ANEKSEM KUCHENNYM	24,60m <sup>2</sup>
POKÓJ 1	11,32m <sup>2</sup>
POKÓJ 2	9,42m <sup>2</sup>
ŁAZIENKA 1	4,75m <sup>2</sup>
ŁAZIENKA 2	3,41m <sup>2</sup>

LOGGIA 1	8,00m <sup>2</sup>
LOGGIA 2	3,29m <sup>2</sup>
OGRÓDEK LOKATORSKI	65,73m <sup>2</sup>

POWIERZCHNIA POD ŚCIANKAMI  
DZIAŁOWYMI NADAJĄCYMI SIĘ  
DO DEMONTAŻU 1,40m<sup>2</sup>

**POŁOŻENIE LOKALU W BUDYNKU**



MIESZKANIE POWTARZALNE: brak

Adres inwestycji: Warszawa, ul. Marywilska

**BIURO SPRZEDAŻY**

☎ 22 123 94 44