



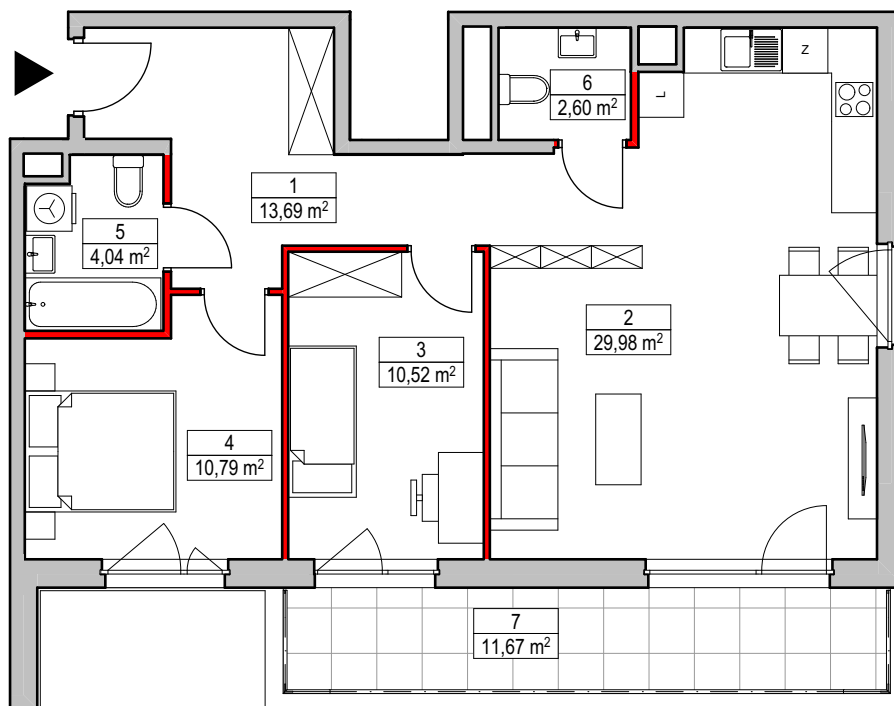
## BUDYNEK MIESZKALNY WIELORODZINNY

ul. Płosa i Rembrandta  
identyfikatory działek: 146511\_8.0930.1/34 i 146511\_8.0930.1/100

www.nowy targówek.pl  
e-mail: bsmwarszawa@atal.pl  
telefon: (+48) 22 614 15 13


# NOWY TARGÓWEK

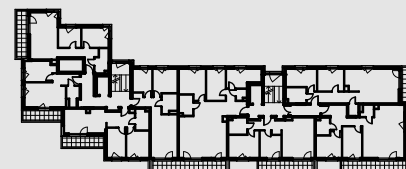
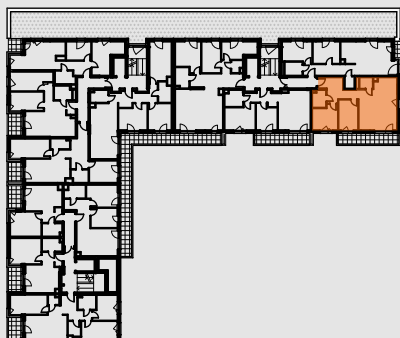
**ATLAS.A.** Biuro Sprzedaży Mieszkań  
02-305 Warszawa, Aleje Jerozolimskie 142B



### Mieszkanie D1.3.1.2 Piętro: 1

Nr	Pomieszczenie	Pow.[m2]
1	hol	13,69
2	salon z aneksem	29,98
3	pokój	10,52
4	pokój	10,79
5	łazienka	4,04
6	wc	2,60
POWIERZCHNIA UŻYTKOWA		<b>71,62 m<sup>2</sup></b>
7	loggia	11,67

 ŚCIANKI DZIAŁOWE MOŻLIWE DO DEMONTAŻU/WYBURZENIA



1. Wymiary pomieszczeń, lokalizację przyborów sanitarnych i inne podano na podstawie projektu budowlanego. W toku budowy mogą wystąpić różnice w stosunku do projektu, wynikające ze specyfiki prac budowlanych.
2. Powierzchnia użytkowa jest obliczona w świetle pionowych przegród w stanie wykończonym, na poziomie podłogi, bez uwzględnienia listew przypodłogowych, progów itp.
3. Powierzchnia lokali oraz pomieszczeń określona jest na podstawie rozporządzenia Ministra Rozwoju w sprawie szczegółowego zakresu i formy projektu budowlanego z dnia 11 września 2020 r. oraz przy uwzględnieniu treści Polskiej Normy PN-ISO 9836:2022-07.