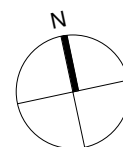
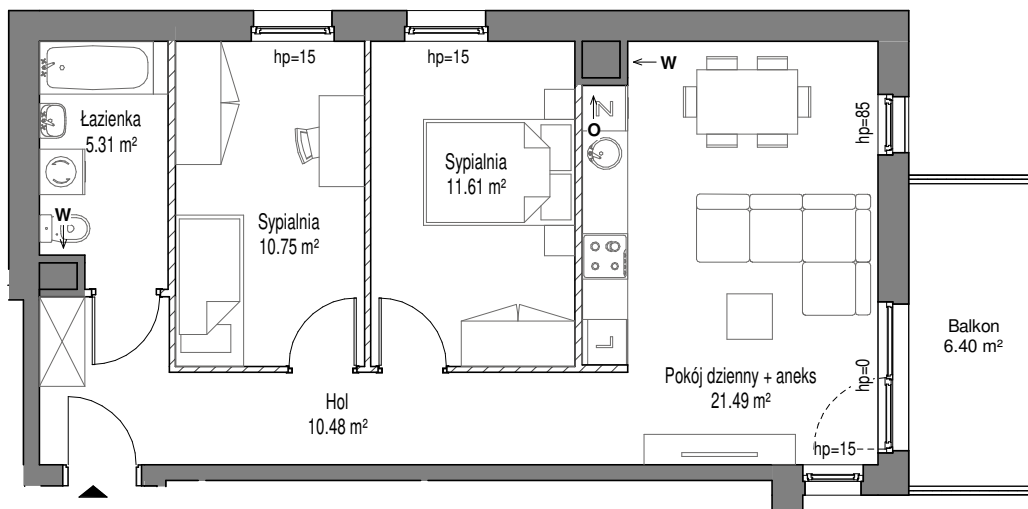
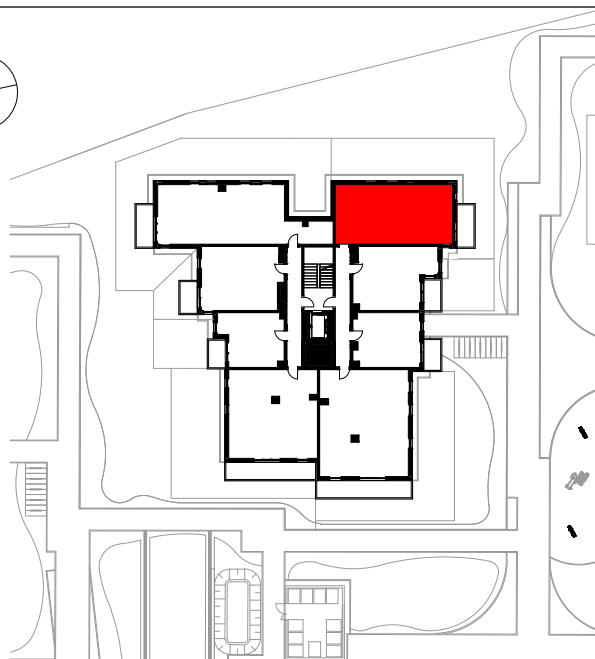
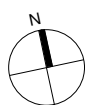


BUDYNEK G
Gdańsk, ul. Letnicka



hp - wysokość parapetu mierzona od wykończonej posadzki do spodu parapetu



SCHEMAT LOKALU MIESZKALNEGO NA PIĘTRZE

SCHEMAT MA CHARAKTER JEDYNNIE POGLĄDOWY. W PRZYPADKU EWENTUALNYCH ROZBIEŻNOŚCI POMIĘDZY SCHEMATEM A PROJEKTEM BUDOWLANYM, WIĄŻĄCY JEST PROJEKT BUDOWLANY.

ROBYG

ROBYG MARINA TOWER Sp. z o.o.

Al. Rzeczypospolitej 1 02-972 Warszawa
TEL. (22) 419 11 00, FAX (22) 419 11 03



B1 Architekci Sp. z o.o.

Al. Grunwaldzka 4/6, 80-236 Gdańsk
www.b1architekci.com

| | | |
|--------------|---|----------------------|
| FAZA: | DATA: | NR MIESZKANIA: |
| 2.A | 26.09.2023 | G.1.M08 |
| IŁOŚĆ POKOI: | POW. UŻYTKOWA MIESZKANIA WG PN-ISO 9836: | 59.64 m ² |
| 3 | POW. MIESZKANIA POD ŚCIANKAMI: | 1.72 m ² |
| | ŁĄCZNA POWIERZCHNIA MIESZKANIA: | 61.36 m ² |
| PIĘTRO: | POW. BALKONU: | POW. LOGGI: |
| 1 | 6.40 m ² | |
| KLATKA: | POW. TARASU: | POW. OGRÓDKA: |
| G | | |
| LEGENDA: | ŚCIANKI WYCIĄG WENTYLACYJNY DRZWI CZKI REWIZYJNE, NAD PODŁOGĄ MIEJSCA PODŁĄCZENIA OKAPU KUCHENNEGO | |

UWAGA:

- POWIERZCHNIE LICZONE WEDŁUG NORMY PN-ISO 9836
- ZE WZGLĘDU NA TRWAJĄCE PRACE PROJEKTOWE POWIERZCHNIE I/LUB WYMIARY MOGĄ ULEĆ ZMIANIE
- WYPOSAŻENIE TYLKO W CELACH PREZENTACJI, NIE STANOWI ZOBOWIĄZANIA UMOWNEGO
- NINIEJSZY PROJEKT NIE STANOWI OFERTY W ROZUMIENIU PRZEPISÓW KODEKSU CYWILNEGO
- WYJŚCIE NA TARAS/ LOGGIE/ - MOŻLIWA RÓŻNICA POZIOMÓW
- PIONY KANALIZACYJNE I PIONY WENTYLACYJNE STANOWIĄ CZĘŚĆ WSPÓLNAJĄ INSTALACJI BUDYNKU
- W PRZYPADKU WYSTĘPOWANIA OTWORU REWIZYJNEGO NA PIONIE MUSI BYĆ ZAPEWNIONY DOSTĘP DO NIEGO, ZGODNIE Z DOKUMENTACJĄ TECHNICZNA
- W PRZYPADKU WYSTĘPOWANIA PODWÓJNYCH DRZWI BALKONOWYCH, TYLKO JEDNO SKRZYDŁO DRZWIOWE JEST WYPOSAŻONE W KLAMKĘ