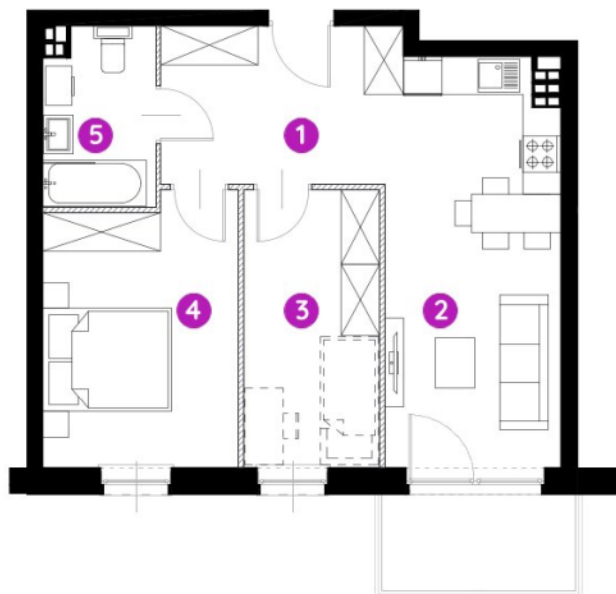


Murapol Osiedle Dynamia

Gdynia | ul. Wiclińska



mieszkanie **1.A.2.07**

piętro **2**

budynek **1**

1. przedpokój **8,64 m²**

2. salon z aneksem kuch. **16,66 m²**

3. garderoba **8,88 m²**

4. sypialnia **12,20 m²**

5. łazienka **4,56 m²**

metraż **50,94 m²**

balkon **4,5 m²**



0 1 2 5m

Podziałka podana z tolerancją +/- 5%

Aranżacja mieszkania ma charakter poglądowy.

Biuro Sprzedaży: Gdynia, ul. Wiclińska 107 - **T: 58 355 53 33, M: gdynia@murapol.pl**. Centrala: Bielsko-Biała, ul. Dworkowa 4, T: 33 819 33 33, M: sekretariat@murapol.pl, **murapol.pl**

Powierzchnia liczona wg PN-ISO 9836: 2022-07. Na etapie projektu wykonawczego i realizacji obiektu mogą wystąpić korekty w powierzchni lokali i układzie ścian, powierzchnia liczona w stanie wykończonym.

Do obliczeń przyjęto 1,5 cm tynku.