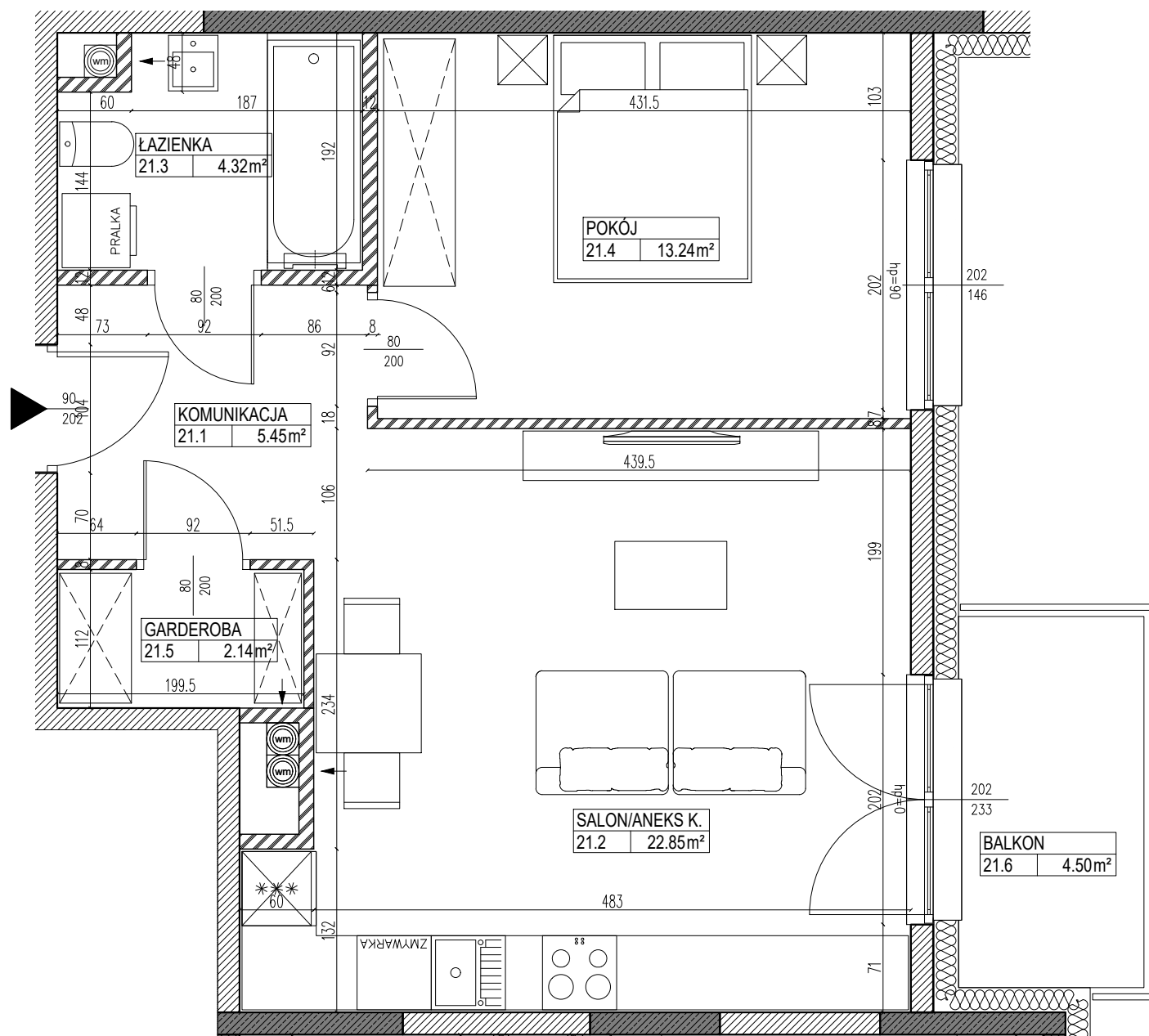


0 100 200cm
SKALA 1:50



LEGENDA

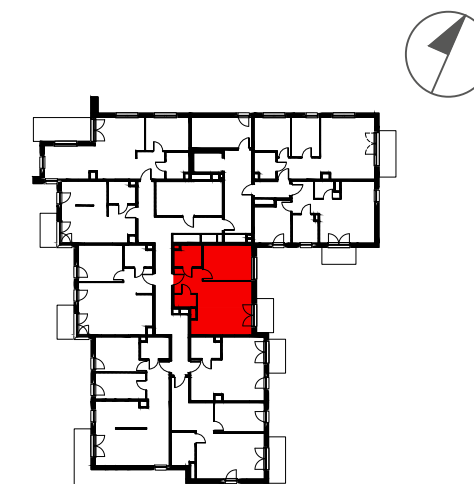
- ściana z żelbetu - konstrukcyjna
- ściana z bloczków silikatowych
- ściana z bloczków z betonu komórkowego
- szerokość w świetle muru
- wysokość parapetu
- wysokość w świetle muru
- nawietrzak okienny
- nawietrzak ścienny
- pion kanalizacyjny
- pion wentylacji mechanicznej
- pion wentylacyjny okapowy
- TM tablice mieszkaniowe, elektryczna i teletechniczna

UWAGI:

1. OBLICZENIA POWIERZCHNI UŻYTKOWYCH POSZCZEGÓLNYCH POMIESZCZEŃ I LOKALIU WYKONANO ZGODNIE Z ROZPORZĄDZENIEM MINISTRA TRANSPORTU, BUDOWNICTWA I GOSPODARKI MORSKIEJ Z DNIA 25 KWIEŹNIA 2012 R. W SPAWIE SZCZEGÓŁOWEGO ZAKRESU I FORMY PROJEKTU BUDOWLANEGO (DZ.U. Z DNIA 27 KWIEŹNIA 2012 R.) - W ŚWIETLE WYKOŃCZONYCH ŚCIAN.
2. WSZYSTKIE ZMIANY W UKŁADZIE PODEJŚĆ DO KANALIZACJI SANITARNEJ I WENTYLACJI, WYMAGAJĄCE NARUSZENIA OBUDOWY SZACHTU INSTALACYJNEGO W MIESZKANIU PODLEGAJĄ AKCEPTACJI I NIE MOGĄ BYĆ DOKONYWANE SAMODZIELNIE.
3. INSTALOWANIE INDYWIDUALNYCH WENTYLATORÓW NA KANAŁACH ZBIORCZYCH, ZA WYJĄTKIEM PRZEZNACZONYCH DO TEGO CELU KANAŁÓW KUCHENNYCH JEST ZABRONIONE.
4. NARUSZENIE ELEMENTÓW KONSTRUKCYJNYCH JEST ZABRONIONE.
5. ZABUDOWA BALKONÓW, INSTALOWANIE ROLET ZEWNĘTRZNYCH, MARKIZ, KRAT, JEDNOSTEK ZEWNĘTRZNYCH KLIMATYZACJI, ITP., BEZ AKCEPTACJI GŁÓWNEGO PROJEKTANTA JEST ZABRONIONE.

**KATALOG MIESZKAŃ
ARCHITEKTURA - BUDYNEK A**

PRZEDSIĘWZIĘCIE
DEWELOPERSKIE
KAROLEWSKA



NR LOKALU
A_21

PIĘTRO +2

POW. UŻYTKOWA 48.00 m²

| | | |
|------|---------------------|----------------------|
| 21.1 | KOMUNIKACJA | 5.45 m ² |
| 21.2 | SALON / ANEKS KUCH. | 22.85 m ² |
| 21.3 | ŁAZIENKA | 4.32 m ² |
| 21.4 | POKÓJ | 13.24 m ² |
| 21.5 | GARDEROBA | 2.14 m ² |

21.6 BALKON 4.50 m²

NINIEJSZA KARTA KATALOGOWA ZOSTAŁA OPRACOWANA NA PODSTAWIE PROJEKTU TECHNICZNEGO, NIE STANOWI ONA WIERNEGO ODWZOROWANIA POWSTAŁEGO LOKALU MIESZKALNEGO. KARTY MAJĄ JEDYNIĘ SŁUżyć WSKAZANIU POŁOŻENIA PROJEKTOWANYCH POMIESZCZEŃ LOKALU W RYSOWANYCH NA PODSTAWIE PROJEKTU TECHNICZNEGO.

W TOKU DALSZEGO PROJEKTOWANIA MOGĄ WYSTĄPIĆ EWENTUALNE ZMIANY W STOSUNKU DO INFORMACJI ZAWARTYCH W KARCIE KATALOGOWEJ.
NINIEJSZA KARTA NIE STANOWI WIĄZĄCEGO OPISU PREZENTOWANEGO LOKALU.
PROJEKT CHRONIONY PRAWEM AUTORSKIM.
NIE PRZEZNACZONY DO CELÓW WYKONAWCZYCH.

REV_XX.XX.XXXX

Inwestor:

YUNIVERSAL DEVELOPMENT sp. z o. o.

al. KEN nr 48 lok. U 7-8, 02-797 Warszawa
Tel. 22 426 84 30 Tel. 22 436 84 32

Biuro sprzedaży Łódź ul. Gdańska 90
tel. 727-727-903

