

LEGENDA

- ŚCIANY NIEROZBIERALNE
- ŚCIANY Z MOŻLIWOŚCIĄ ROZBIÓRKI
- WYMAGAJĄCE DOPOSAŻENIE (PKT. 4 UWAG)
- ŚCIANY Z MOŻLIWOŚCIĄ ROZBIÓRKI
- ŚCIANY Z MOŻLIWOŚCIĄ ZMIANY ARANŻACJI
- GRANICA DZIAŁKI
- POWIERZCHNIA TERENU Z UDZIAŁEM W GRUNTCIE Z PRAWEM DO WYŁĄCZNEGO KOSZYSTANIA

0 1 2m

PARTER

PRZEDSIÓNEK	5.38 m ²
HOL	3.14 m ²
WC	1.01 m ²
ANEKS KUCHENNY	4.95 m ²
SALON	21.77 m ²
OGROD	74.35 m ²
MIEJSCE POSTOJOWE	1

PIĘTRO

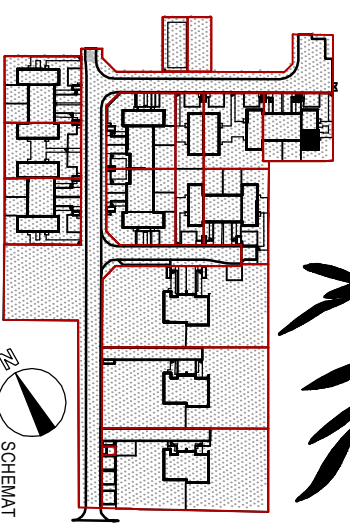
HOL	4.39 m ²
SYPIALNIA	12.67 m ²
SYPIALNIA	12.70 m ²
ŁAZIENKA	4.67 m ²

II PIĘTRO

HOL	2.67 m ²
ŁAZIENKA	4.36 m ²
SYPIALNIA	20.63 m ²
LOGGIA	7.38 m ²

OSIEDLE EKO FALENTY

ETAP 1	TYP B+	DZNR 9(215/7)	LOKAL 30
POWIERZCHNIA UŻYTKOWA			98,34 m ²
POWIERZCHNIA KL. SCHODOWEJ			9,44 m ²
POWIERZCHNIA ŚCIANEK DO DEMONTAŻU			2,29 m ²
POWIERZCHNIA SPRZEDAŻOWA			110,07 m ²



UWAGI:

- OSTATECZNA POWIERZCHNIA UŻYTKOWA - POWIERZCHNIA LOKALU MIESZKALNEGO OBLICZONA ZGODNIE Z ROZPORZĄDZENIEM MINISTRA ROZWOJU Z DZIA 11 WRZEŚNIA 2020 ROKU W SPRAWIE SZCZEGÓLNEGO ZAKRESU I FORMY PROJEKTU BUDOWLANEGO. POWIERZCHNIA TA STANOWIĆ BĘDZIE PODSTAWĘ DO OBLICZENIA WIELKOŚCI UDZIAŁU W NIERUCHOMOŚCI WSPÓLNEJ ORAZ ZOSTANIE UJAWNIOWANA W LOKALU MIESZKALNEGO NA WNIOSK ZAWARTY W DIMOWIE PRZENIESIENIA WŁASNOŚCI.
- POWIERZCHNIA SPRZEDAŻOWA** - POWIERZCHNIA UŻYTKOWA POWIEKSZONA O PROJEKTOWANĄ POWIERZCHNIĘ POD ŚCIANKAMI DZIAŁOYMI, KTÓRE ZOSTAŁY OZNACZONE KOŁORAMI CZERWONYMI I ŻÓŁTYMI NA RZUCIE LOKALU MIESZKALNEGO I POWIERZCHNIĘ KLATKI SCHODOWEJ.
- ARANŻACJA ŚCIANEK DZIAŁOYMYCH MOŻE PODLEGAĆ ZMIANOM NA WNIOSK KLIEN'TA.
- ŚCIANY Z MOŻLIWOŚCIĄ ROZBIÓRKI WYMAGAJĄCE DOPOSAŻENIA (INSTALACJE) PRZEZ NABYWCĘ PO ODBIORZE LOKALU.
- WSZYSTKIE ZMIANY W UKŁADZIE PODEJŚĆ DO KANALIZACJI SANITARNEJ I WENTYLACJI. WYMAGAJĄCE NARUSZENIA OBDOWY SZACHTU INSTALACYJNEGO W LOKALU PODLEGAJĄ AKCEPTACJI PROJEKTANTA I NIE MOGĄ BYĆ DOKONYWANE SAMODZIELNIE.
- INSTALOWANIE INDYWIDUALNYCH WENTYLATORÓW. ZA WYJĄTKIEM PRZEZNACZONYCH DO TEGO CELU KANAŁÓW KUCHENNYCH, JEST ZABRONIONE.
- NARUSZENIE ELEMENTÓW KONSTRUKCJI JEST ZABRONIONE 8 ZABUDOWA TARASÓW I LOGGI. INSTALOWANIE ROLLET ZEWNĘTRZNYCH, MARKIZ, KRAT, JEDNOSTEK ZEWNĘTRZNYCH KLIMATYZACJI, TYP BEZ AKCEPTACJI GŁÓWNEGO PROJEKTANTA JEST ZABRONIONE.
- LOKALIZACJA STUDIENEK REWIZYJNYCH JEST ORIENTACYJNA.
- ŚWIETNIKI WSPÓLDZIELONE.

NINIJSZA KARTA KATALOGOWA ZOSTAŁA OPRACOWANA NA PODSTAWIE PROJEKTU BUDOWLANEGO. NIE STANOWI ONA WIERNEGO ODWZOROWANIA POWSTAŁEGO LOKALU. KARTY MAJĄ JEDYNE SŁUŻYĆ WSKAZANIU POŁOŻENIA PROJEKTOWANYCH POMIESZCZEŃ LOKALU WRSOWANYCH NA PODSTAWIE PROJEKTU BUDOWLANEGO. W TOKU DALSZEGO PROJEKTOWANIA MOGĄ WYSTĄPIĆ NIEMIELKIE ZMIANY W STOSUNKU DO INFORMACJI ZAWARTYCH W KARCIE KATALOGOWEJ.

NINIJSZA KARTA NIE STANOWI WIĄŻĄCEGO OPISU PREZENTOWANEGO LOKALU.

PROJEKT CHRONIONY PRAWEM AUTORSKIM. NIE PRZEZNACZONY DO CELÓW WYKONAWCZYCH